

# معلومات عامة

---

## تشكيلات الجامعة

### الكليات :

ت	اسم الكلية	تاريخ تأسيسها
1	الهندسة	1921
2	التربية ابن رشد للعلوم الانسانية	1923
3	التربية للعلوم الصرفة / ابن الهيثم	1923
4	الطب	1927
5	القانون	1928
6	الصيدلة	1936
7	الادارة والاقتصاد	1946
8	الاداب	1949
9	العلوم	1949
10	الزراعة	1952
11	طب الاسنان	1953
12	التربية البدنية وعلوم الرياضة	1954
13	الطب البيطري	1955
14	التمريض	1962
15	العلوم الاسلامية	1967
16	الفنون الجميلة	1967
17	التربية للبنات	1984
18	اللغات	1987
19	العلوم السياسية	1987
20	التربية البدنية وعلوم الرياضة للبنات	1996
21	طب الكندي	1998
22	الاعلام	2002
23	هندسة الخوارزمي	2002
24	العلوم للبنات	2002

معاهد ومراكز الدراسات العليا:

ت	اسم المعهد	تاريخ التأسيس
1	معهد الليزر للدراسات العليا	1993
2	معهد الهندسة الوراثية والتقنيات الإحيائية للدراسات العليا	1999
3	المعهد العالي للدراسات المحاسبية والمالية	1999
4	مركز التخطيط الحضري والاقليمي	1971

المراكز البحثية:

ت	اسم المركز	تاريخ التأسيس
1	مركز بحوث ومتحف التاريخ الطبيعي	1946
2	مركز البحوث التربوية والنفسية	1966
3	مركز احياء التراث العلمي العربي	1977
4	مركز بحوث السوق وحماية المستهلك	1997
5	المركز الوطني الريادي لبحوث السرطان	2012
6	مركز الدراسات الاستراتيجية والدولية	2013
7	مركز دراسات المرأة	2015

المراكز الخدمية:

ت	اسم المركز	تاريخ التأسيس
1	مركز الحاسبة الالكترونية	1982
2	مركز التعليم المستمر	1983
3	مركز ابن سينا	2014

الدوائر الساندة :

ت	اسم الدائرة	تاريخ التأسيس
1	الامانة العامة للمكتبة المركزية	1959

**مركز الجامعة : تأسس سنة 1957 ويتألف من الاقسام والشعب الادارية.**

ت	أسم المكتب والقسم والشعبة
1	مكتب رئيس الجامعة
2	مكتب المساعد العلمي
3	مكتب المساعد الاداري
4	قسم الرقابة والتدقيق الداخلي
5	قسم الشؤون الهندسية
6	قسم الشؤون القانونية
7	قسم الشؤون العلمية
8	قسم الشؤون المالية
9	قسم الشؤون الادارية
10	قسم الدراسات والتخطيط والمتابعة
11	قسم شؤون الطلبة
12	قسم شؤون الديوان
13	قسم الدراسات العليا
14	قسم البعثات والعلاقات الثقافية
15	قسم ضمان الجودة والاداء الجامعي
16	قسم شؤون الاقسام الداخلية
17	قسم النشاطات الطلابية
18	قسم العلاقات العامة والاعلام
19	قسم متابعة الحرم الجامعي
20	شعبة العقود الحكومية
21	شعبة امانة مجلس الجامعة
22	شعبة الصحة الجامعية
23	شعبة التأهيل والتوظيف والمتابعة
24	شعبة تسويق النتائج العلمية
25	شعبة السيطرة على تداول المواد الكيميائية والبيولوجية الخطرة والسامة
26	وحدة الترقيات العلمية
27	وحدة متحف الجامعة
28	مكتب التصاريح الامنية

## صناديق التعليم العالي :

بلغ عدد صناديق التعليم العالي في جامعتنا (30) صندوق انشأت من اجل تطوير العملية الادارية ولأجل سد الاختناقات الحاصلة في الموازنة الجارية حيث ان نسبة من ايرادات الصندوق مخصصة لسد الاختناقات الحاصلة في الكليات وكذلك في رئاسة الجامعة.

## المكاتب الاستشارية:

بلغ عدد المكاتب الاستشارية في جامعة بغداد (21) مكتباً تقدم مشاريع استشارية في مختلف الاختصاصات والمجالات وهي كالآتي :

ت	اسم المكتب الاستشاري	التشكيل التابع له
1	المكتب الاستشاري الزراعي	كلية الزراعة
2	المكتب الخوارزمي للاستشارات الهندسي	كلية هندسة الخوارزمي
3	مكتب الاستشارات القانونية	كلية القانون
4	مكتب الاستشارات العلمية	كلية العلوم
5	المكتب الاستشاري للفنون والاعلام	كلية الفنون الجميلة
6	المكتب الاستشاري للغات الاجنبية والترجمة	كلية اللغات
7	مكتب الاستشارات الدوائية	كلية الصيدلة
8	المكتب الاستشاري الطبي لكلية طب الكندي	كلية طب الكندي
9	مكتب الاستشارات التربوية والنفسية	كلية التربية ابن رشد للعلوم الانسانية
10	المكتب الاستشاري	كلية الادارة والاقتصاد
11	مكتب الاستشارات البيطرية	كلية الطب البيطري
12	مكتب الاستشارات الهندسية	كلية الهندسة
13	مكتب بحوث ومشاريع البيئة	كلية الهندسة
14	مكتب الاستشارات العلمية	كلية التربية للعلوم الصرفة/ابن الهيثم
15	المكتب الاستشاري لمعهد الليزر	معهد الليزر
16	مكتب الاستشارات التخطيطي	مركز التخطيط الحضري والاقليمي
17	المكتب الاستشاري والتقنيات الاحيائية	معهد الهندسة الوراثية والتقنيات الاحيائية للدراسات العليا
18	المكتب الاستشاري	المعهد العالي للدراسات المحاسبية والمالية
19	المكتب الاستشاري لمركز الترجمة باللغة الانكليزية	كلية الآداب
20	المكتب الاستشاري لنظم المعلومات والحاسبات	مركز الحاسبة الالكترونية
21	مكتب الاستشارات العلمية	كلية العلوم للبنات

**الاقسام الداخلية التابعة لجامعة بغداد:**

ت	اسم القسم الداخلي	نوع القسم الداخلي (ذكور، أناث)
1	السلام	ذكور
2	الزراعة	ذكور
3	طب بيطري	ذكور
4	الدار البيضاء	ذكور
5	الوحدة	ذكور
6	النصر	ذكور
7	دار الكتب	ذكور
8	مجمع بغداد	ذكور
9	الجادرية	أناث
10	التعاون	أناث
11	الرسالة	أناث
12	الزراعة للطالبات	أناث
13	الوزيرية	أناث

# الملاك التدريسي للعام الدراسي 2017/2016

**الملاك التدريسي للعام الدراسي 2016/2017:**

ت	اسم التشكيل	اللقب العلمي	دكتوراه		ماجستير		دبلوم عالي		المجموع	
			ذكور	اناث	ذكور	اناث	ذكور	اناث	مجموع	مجموع
1	الاعلام	استاذ متمرس	0	0	0	0	0	0	0	0
		استاذ	5	0	0	0	0	0	5	5
		استاذ مساعد	35	14	0	1	0	0	50	15
		مدرس	12	11	1	8	0	0	32	19
		مدرس مساعد	0	0	5	6	0	0	11	6
		المجموع	52	25	6	15	0	0	98	40
2	العلوم للنبات	استاذ متمرس	0	0	0	0	0	0	0	0
		استاذ	8	4	1	2	0	0	15	6
		استاذ مساعد	17	30	1	9	0	0	57	39
		مدرس	17	32	9	60	0	0	118	92
		مدرس مساعد	0	0	11	74	0	0	85	74
		المجموع	42	66	22	145	0	0	275	211
3	هندسة الخوارزمي	استاذ متمرس	0	0	0	0	0	0	0	0
		استاذ	3	0	0	0	0	0	3	0
		استاذ مساعد	15	2	2	1	0	0	20	3
		مدرس	22	5	17	12	0	0	56	17
		مدرس مساعد	0	0	42	24	0	0	66	24
		المجموع	40	7	61	37	0	0	145	44
4	طب الكندي	استاذ متمرس	0	0	0	0	0	0	0	0
		استاذ	10	2	0	0	0	0	12	2
		استاذ مساعد	25	15	0	1	0	0	41	16
		مدرس	23	11	3	8	0	0	45	19
		مدرس مساعد	0	1	3	6	0	0	10	7
		المجموع	58	29	6	15	0	0	108	44



**الملاك التدريسي للعام الدراسي 2017/2016 تنمة:**

ت	اسم التشكيل	اللقب العلمي	دكتوراه		ماجستير		دبلوم عالي		المجموع	
			ذكور	اناث	ذكور	اناث	ذكور	اناث	مجموع	مجموع
5	التربية البدنية وعلوم الرياضة للبنات	استاذ متمرس	0	0	0	0	0	0	0	0
		استاذ	0	17	0	0	0	0	17	17
		استاذ مساعد	0	22	0	1	0	0	23	23
		مدرس	0	12	0	2	0	0	14	14
		مدرس مساعد	0	1	1	6	0	1	8	7
	المجموع		0	52	1	9	0	1	62	61
6	التربية للعلوم الصرفية ابن الهيثم	استاذ متمرس	5	1	0	0	0	0	6	1
		استاذ	17	16	1	1	0	0	35	17
		استاذ مساعد	52	71	9	27	0	0	159	98
		مدرس	41	72	33	93	0	0	239	165
		مدرس مساعد	0	0	35	79	0	0	114	79
	المجموع		115	160	78	200	0	0	553	360
7	اللغات	استاذ متمرس	0	0	0	0	0	0	0	0
		استاذ	11	5	2	0	0	0	18	5
		استاذ مساعد	44	23	11	14	0	0	92	37
		مدرس	33	28	19	48	0	0	128	76
		مدرس مساعد	0	0	55	43	0	0	98	43
	المجموع		88	56	87	105	0	0	336	161

### الملاك التدريسي للعام الدراسي 2017/2016 تتمة:

ت	اسم التشكيل	اللقب العلمي	دكتوراه		ماجستير		دبلوم عالي		المجموع	
			اناث	ذكور	اناث	ذكور	اناث	ذكور	اناث	مجموع
8	العلوم السياسية	استاذ متمرس	0	0	0	0	0	0	0	0
		استاذ	1	5	0	0	0	0	1	6
		استاذ مساعد	16	18	1	0	0	0	17	35
		مدرس	9	14	5	0	0	0	14	28
		مدرس مساعد	0	0	8	5	0	0	8	13
		المجموع	26	37	14	5	0	0	40	82
9	التربية للبنات	استاذ متمرس	0	0	0	0	0	0	0	0
		استاذ	16	8	3	0	0	0	19	27
		استاذ مساعد	62	29	15	1	0	0	77	107
		مدرس	55	7	43	3	0	0	98	108
		مدرس مساعد	1	0	54	4	0	0	55	59
		المجموع	134	44	115	8	0	0	249	301

**الملاك التدريسي للعام الدراسي 2016/2017 تنمة :**

ت	اسم التشكيل	اللقب العلمي	دكتوراه		ماجستير		دبلوم عالي		المجموع	
			اناث	ذكور	اناث	ذكور	اناث	ذكور	مجموع	اناث
10	التمريض	استاذ متمرس	0	0	0	0	0	0	0	0
		استاذ	5	1	0	0	0	0	6	5
		استاذ مساعد	11	8	1	0	0	0	20	12
		مدرس	10	10	4	2	0	0	26	14
		مدرس مساعد	2	0	16	11	0	0	29	18
		المجموع	28	19	21	13	0	0	81	49
11	الفنون الجميلة	استاذ متمرس	0	0	0	0	0	0	0	0
		استاذ	6	27	0	1	0	0	34	6
		استاذ مساعد	18	49	5	13	0	0	85	23
		مدرس	18	35	14	28	0	1	96	32
		مدرس مساعد	0	0	19	33	0	0	52	19
		المجموع	42	111	38	75	0	1	267	80
12	التربية ابن الرشد للعلوم الانسانية	استاذ متمرس	0	6	0	0	0	0	6	0
		استاذ	18	43	0	0	0	0	61	18
		استاذ مساعد	64	62	3	2	0	0	131	67
		مدرس	42	26	22	5	0	0	95	64
		مدرس مساعد	0	0	30	9	0	0	39	30
		المجموع	124	137	55	16	0	0	332	179

**الملاك التدريسي للعام الدراسي 2017/2016 تنمة :**

ت	اسم التشكيل	اللقب العلمي	دكتوراه		ماجستير		دبلوم عالي		المجموع	
			اناث	ذكور	اناث	ذكور	اناث	ذكور	مجموع	اناث
13	الطب البيطري	استاذ	0	0	0	0	0	0	0	0
		متمرس	17	5	1	1	0	0	24	6
		استاذ	28	34	1	12	0	0	75	46
		مساعد	29	19	26	37	0	0	111	56
		مدرس	0	0	35	36	0	0	71	36
		مدرس مساعد	74	58	63	86	0	0	281	144
14	العلوم	استاذ	0	0	0	0	0	0	0	0
		متمرس	39	27	0	1	0	0	67	28
		استاذ	66	89	9	24	0	0	188	113
		مساعد	72	77	47	75	0	0	271	152
		مدرس	0	0	58	137	1	0	196	137
		مدرس مساعد	177	193	114	237	1	0	722	430
15	الاداب	استاذ	16	3	0	2	0	0	21	5
		متمرس	27	19	0	0	0	0	46	19
		استاذ	52	40	1	4	0	0	97	44
		مساعد	38	36	6	17	0	0	97	53
		مدرس	0	0	8	15	0	0	23	15
		مدرس مساعد	133	98	15	38	0	0	284	136
16	التربية البدنية وعلوم الرياضة	استاذ	0	0	0	0	0	0	0	0
		متمرس	39	10	0	0	0	0	49	10
		استاذ	40	22	7	2	0	0	71	24
		مساعد	17	3	10	6	0	0	36	9
		مدرس	0	0	17	8	0	0	25	8
		مدرس مساعد	96	35	34	16	0	0	181	51

**الملاك التدريسي للعام الدراسي 2017/2016 تتمة :**

ت	اسم التشكيل	اللقب العلمي	دكتوراه		ماجستير		دبلوم عالي		المجموع	
			اناث	ذكور	اناث	ذكور	اناث	ذكور	اناث	مجموع
17	الزراعة	استاذ متمرس	0	0	0	0	0	0	0	0
		استاذ	41	16	0	0	0	0	41	57
		استاذ مساعد	70	53	7	11	0	0	64	141
		مدرس	54	52	30	31	0	0	84	167
		مدرس مساعد	0	0	62	69	0	0	62	131
		المجموع	165	121	99	111	0	0	264	496
18	القانون	استاذ متمرس	0	0	0	0	0	0	0	0
		استاذ	3	1	0	0	0	0	3	4
		استاذ مساعد	14	6	0	0	0	0	14	20
		مدرس	5	6	2	1	0	0	7	14
		مدرس مساعد	0	0	3	6	0	0	3	9
		المجموع	22	13	5	7	0	0	27	47
19	الهندسة	استاذ متمرس	0	0	0	0	0	0	0	0
		استاذ	22	8	1	0	0	0	8	31
		استاذ مساعد	51	21	9	7	0	0	60	88
		مدرس	46	26	44	57	0	0	90	173
		مدرس مساعد	0	0	73	56	0	0	73	129
		المجموع	119	55	127	120	0	0	246	421
20	الصيدلة	استاذ متمرس	0	0	0	0	0	0	0	0
		استاذ	2	2	0	0	0	0	2	4
		استاذ مساعد	7	7	0	4	0	0	7	18
		مدرس	11	11	3	20	0	0	14	45
		مدرس مساعد	0	0	23	31	0	0	23	54
		المجموع	20	20	26	55	0	0	46	121

## الملاك التدريسي للعام الدراسي 2017/2016 : تنمة :

ت	اسم التشكيل	اللقب العلمي	دكتوراه		ماجستير		دبلوم عالي		المجموع	
			اناث	ذكور	اناث	ذكور	اناث	ذكور	اناث	مجموع
21	الادارة والاقتصاد	استاذ متمرس	0	0	0	0	0	0	0	0
		استاذ	9	14	0	0	0	0	9	24
		استاذ مساعد	28	31	6	8	0	0	34	73
		مدرس	28	24	19	20	0	0	48	91
		مدرس مساعد	0	0	20	31	4	2	35	57
		المجموع	65	69	48	57	4	2	126	245
22	طب الاسنان	استاذ متمرس	0	0	0	0	0	0	0	0
		استاذ	4	8	3	5	0	0	9	20
		استاذ مساعد	21	12	16	25	0	0	46	74
		مدرس	7	6	29	44	0	0	51	86
		مدرس مساعد	0	0	20	42	0	0	42	62
		المجموع	32	26	68	116	0	0	148	242
23	الطب	استاذ متمرس	0	0	0	0	0	0	0	0
		استاذ	10	31	0	0	0	0	10	41
		استاذ مساعد	20	56	3	4	0	1	24	84
		مدرس	28	32	3	13	0	0	41	76
		مدرس مساعد	0	0	6	16	0	0	16	22
		المجموع	58	119	12	33	0	1	132	223
24	العلوم الاسلامية	استاذ متمرس	0	0	0	0	0	0	0	0
		استاذ	2	13	0	0	0	0	2	15
		استاذ مساعد	11	57	2	0	0	0	11	70
		مدرس	7	13	6	9	0	0	16	35
		مدرس مساعد	1	0	8	4	0	0	5	13
		المجموع	21	83	16	13	0	0	34	133

**الملاك التدريسي للعام الدراسي 2017/2016 تنمة :**

ت	اسم التشكيل	اللقب العلمي	دكتوراه		ماجستير		دبلوم عالي		المجموع	
			ذكور	اناث	ذكور	اناث	ذكور	اناث	مجموع	مجموع
25	معهد الهندسة الوراثية والتقنيات الاحيائية للدراسات العليا	استاذ	0	0	0	0	0	0	0	0
		متمرس	5	2	0	0	5	2	7	7
		استاذ	3	1	0	0	3	1	7	7
		مساعد	3	7	4	7	3	14	21	21
		مدرس	0	0	3	7	3	8	11	11
	مدرس مساعد	11	10	10	14	0	1	25	46	
المجموع										
26	المعهد العالي للدراسات المحاسبية والمالية	استاذ	0	0	0	0	0	0	0	0
		متمرس	1	0	0	0	1	0	1	1
		استاذ	4	4	0	0	4	4	8	8
		مساعد	2	3	3	2	5	5	10	10
		مدرس	0	0	5	4	5	4	9	9
	مدرس مساعد	7	7	8	6	0	0	13	28	
المجموع										
27	معهد الليزر للدراسات العليا	استاذ	0	0	0	0	0	0	0	0
		متمرس	2	0	0	0	2	0	2	2
		استاذ	4	5	0	0	4	5	9	9
		مساعد	6	2	1	3	7	5	12	12
		مدرس	0	0	3	1	3	1	4	4
	مدرس مساعد	12	7	4	4	0	0	11	27	
المجموع										
28	مركز بحوث ومتحف التاريخ الطبيعي	استاذ	0	0	0	0	0	0	0	0
		متمرس	0	0	0	0	0	0	0	0
		استاذ	4	1	0	1	4	2	6	6
		مساعد	0	0	2	3	2	3	5	5
		مدرس	0	0	3	1	3	1	4	4
	مدرس مساعد	4	1	5	5	0	0	6	15	
المجموع										

## الملاك التدريسي للعام الدراسي 2017/2016 تنمة :

ت	اسم التشكيل	اللقب العلمي	دكتوراه		ماجستير		دبلوم عالي		المجموع	
			ذكور	اناث	ذكور	اناث	ذكور	اناث	مجموع	اناث
29	مركز التخطيط الحضري والاقليمي	استاذ متمرس	0	0	0	0	0	0	0	0
		استاذ	2	0	0	0	0	0	2	0
		استاذ مساعد	9	5	0	0	0	0	14	5
		مدرس	8	2	1	0	0	0	11	2
		مدرس مساعد	0	0	3	5	0	0	8	5
		المجموع	19	7	4	5	0	0	35	12
30	مركز البحوث التربوية والنفسية	استاذ متمرس	0	0	0	0	0	0	0	0
		استاذ	0	1	0	0	0	0	1	1
		استاذ مساعد	2	7	0	1	0	0	10	8
		مدرس	3	3	1	1	0	0	8	4
		مدرس مساعد	0	0	0	2	0	0	2	2
		المجموع	5	11	1	4	0	0	21	15



**الملاك التدريسي للعام الدراسي 2017/2016 تنمة :**

ت	اسم التشكيل	اللقب العلمي	دكتوراه		ماجستير		دبلوم عالي		المجموع	
			اناث	ذكور	اناث	ذكور	اناث	ذكور	اناث	مجموع
31	مركز احياء التراث العلمي العربي	استاذ	0	0	0	0	0	0	0	0
		متمرس	3	2	0	0	0	0	2	5
		استاذ	6	5	0	0	0	0	5	11
		مساعد	0	6	1	2	0	0	8	9
		مدرس	0	0	1	1	0	0	1	2
		مدرس مساعد	9	13	2	3	0	0	16	27
32	مركز التعليم المستمر	استاذ	0	0	0	0	0	0	0	0
		متمرس	0	0	0	0	0	0	0	0
		استاذ	2	0	1	0	0	0	0	3
		مساعد	1	3	0	3	0	0	6	7
		مدرس	0	0	3	4	0	0	4	7
		مدرس مساعد	3	3	4	7	0	0	10	17
33	مركز الحاسبة الالكترونية	استاذ	0	0	0	0	0	0	0	0
		متمرس	0	0	0	0	0	0	0	0
		استاذ	1	0	0	0	0	0	0	1
		مساعد	2	0	2	1	0	0	1	5
		مدرس	0	0	5	3	0	0	3	8
		مدرس مساعد	3	0	7	4	0	0	4	14
34	مركز الدراسات الاستراتيجية والدولية	استاذ	0	0	0	0	0	0	0	0
		متمرس	1	0	0	0	0	0	0	1
		استاذ	8	9	2	2	0	0	11	21
		مساعد	6	3	4	4	0	0	7	17
		مدرس	0	0	1	4	0	0	4	5
		مدرس مساعد	15	12	7	10	0	0	22	44

**الملاك التدريسي للعام الدراسي 2017/2016 تتمة :**

ت	اسم التشكيل	اللقب العلمي	دكتوراه		ماجستير		دبلوم عالي		المجموع	
			ذكور	اناث	ذكور	اناث	ذكور	اناث	ذكور	اناث
35	مركز بحوث السوق وحماية المستهلك	استاذ متمرس	0	0	0	0	0	0	0	0
		استاذ	0	1	0	0	0	0	1	1
		استاذ مساعد	2	0	0	1	0	0	2	1
		مدرس	1	4	0	1	0	0	2	4
		مدرس مساعد	0	0	2	3	0	0	2	3
		المجموع	3	5	3	4	0	0	6	9
36	مركز ابن سينا	استاذ متمرس	0	0	0	0	0	0	0	0
		استاذ	0	0	0	0	0	0	0	0
		استاذ مساعد	0	0	0	0	0	0	0	0
		مدرس	0	0	0	0	0	0	0	0
		مدرس مساعد	0	0	0	1	0	0	0	1
		المجموع	0	0	0	1	0	0	0	1
37	المركز الوطني الريادي لبحوث السرطان	استاذ متمرس	0	0	0	0	0	0	0	0
		استاذ	0	2	0	0	0	0	0	2
		استاذ مساعد	0	0	0	0	0	0	0	0
		مدرس	1	1	0	1	0	0	2	1
		مدرس مساعد	0	0	1	3	0	0	1	3
		المجموع	1	3	2	3	0	0	3	6
38	مركز الجامعة	استاذ متمرس	0	0	0	0	0	0	0	0
		استاذ	0	0	0	0	0	0	0	0
		استاذ مساعد	1	3	0	0	0	0	1	3
		مدرس	15	7	11	6	0	0	26	13
		مدرس مساعد	0	0	75	60	0	0	75	60
		المجموع	16	10	86	66	0	0	102	76

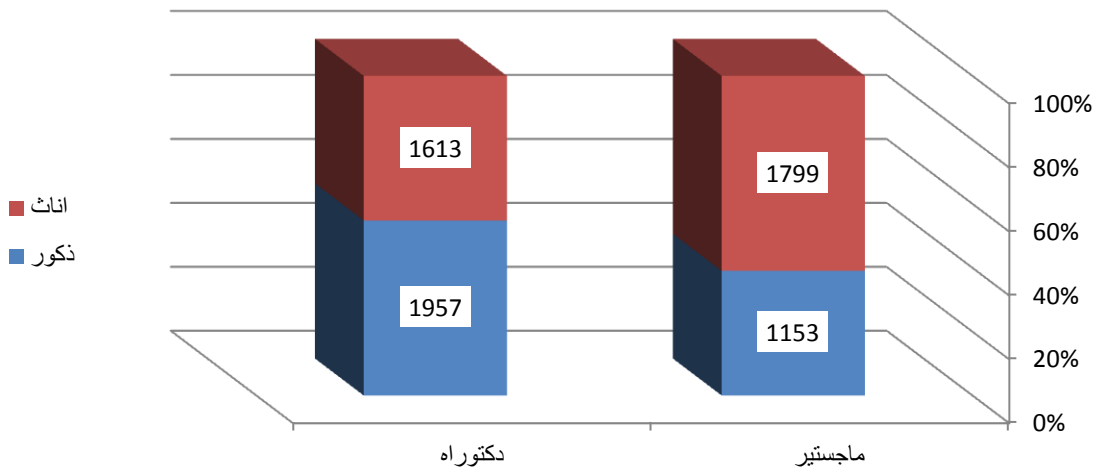
**الملاك التدريسي للعام الدراسي 2016/2017 تتمة :**

ت	اسم التشكيل	اللقب العلمي	دكتوراه		ماجستير		دبلوم عالي		المجموع	
			ذكور	اناث	ذكور	اناث	ذكور	اناث	مجموع	اناث
39	مركز دراسات المرأة	استاذ متمرس	0	0	0	0	0	0	0	0
		استاذ	0	0	0	0	0	0	0	0
		استاذ مساعد	2	2	0	0	2	2	4	2
		مدرس	1	1	1	1	0	0	4	2
		مدرس مساعد	0	0	2	0	0	0	2	0
		المجموع	3	3	3	1	0	0	10	4
40	الامانة العامة للمكتبة المركزية	استاذ متمرس	0	0	0	0	0	0	0	0
		استاذ	0	0	0	0	0	0	0	0
		استاذ مساعد	0	1	0	0	0	0	1	1
		مدرس	0	2	1	1	0	0	4	3
		مدرس مساعد	0	0	1	3	0	0	4	3
		المجموع	0	3	2	4	0	0	9	7

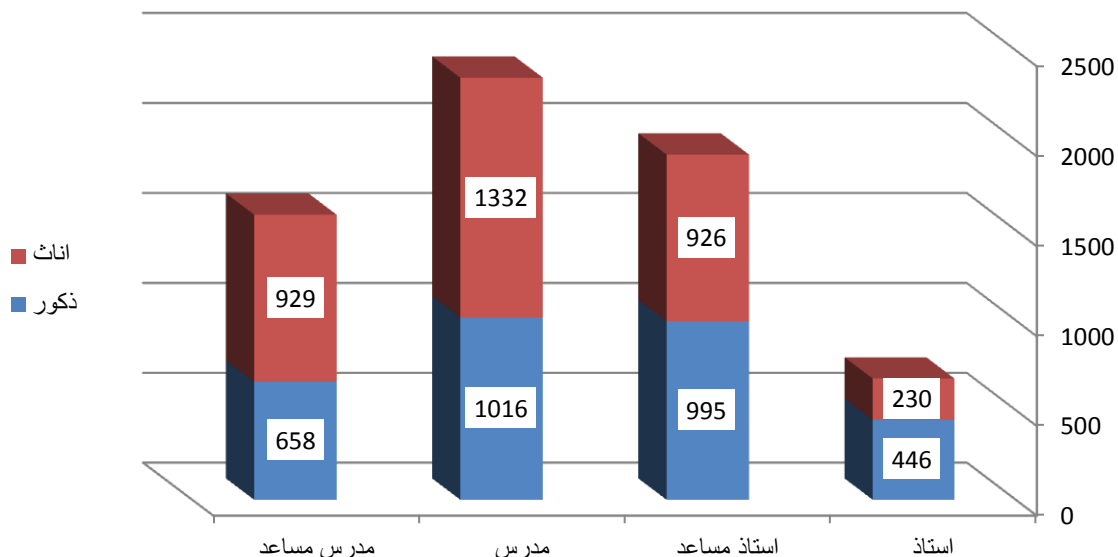
## خلاصة الملاك التدريسي للعام الدراسي 2017/2016 :

ت	اسم التشكيل	اللقب العلمي	دكتوراه		ماجستير		دبلوم عالي		المجموع	
			اناث	ذكور	اناث	ذكور	اناث	ذكور	اناث	مجموع
	المجموع النهائي للملاك التدريسي لكافة التشكيلات	استاذ متمرس	4	27	2	0	0	0	27	33
		استاذ	211	408	13	11	0	0	419	643
		استاذ مساعد	743	886	183	108	0	1	995	1921
		مدرس	649	636	683	379	0	1	1016	2348
		مدرس مساعد	6	0	918	655	5	3	658	1587
		المجموع الاجمالي	1613	1957	1799	1153	5	5	3115	6532

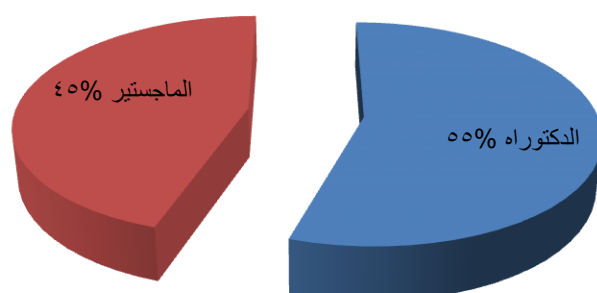
### اعداد اعضاء هيئة التدريس بحسب الشهادة للعام الدراسي ٢٠١٧/٢٠١٦



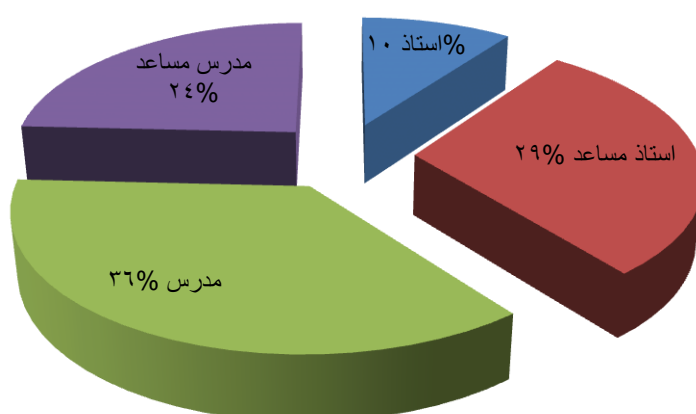
### اعداد الملاكات التدريسية موزعة بحسب اللقب العلمي للعام الدراسي ٢٠١٧/٢٠١٦



نسبة حملة شهادة الدكتوراه والماجستير ضمن  
اعضاء الهيئة التدريسية للعام الدراسي  
٢٠١٧/٢٠١٦



نسب الملاكات التدريسية موزعة بحسب اللقب  
العلمي للعام الدراسي ٢٠١٧/٢٠١٦



# الملاك الفني والإداري للعام الدراسي 2017/2016

**الملاك الفني والاداري للعام الدراسي 2017/2016:**

المجموع الكل	خدمي		فني		اداري		اسم التشكيل	ت
	الاناث	الذكور	الاناث	الذكور	الاناث	الذكور		
154	0	6	30	15	67	36	كلية الاداب	1
326	1	8	147	32	86	52	التربية للعلوم الصرفة ابن الهيثم	2
152	1	1	45	10	69	26	التربية للبنات	3
409	2	11	88	80	85	143	الزراعة	4
90	0	0	9	6	41	34	العلوم السياسية	5
149	0	4	39	20	49	37	الفنون الجميلة	6
323	3	7	155	54	66	38	الهندسة	7
138	0	7	50	20	30	31	طب الكندي	8
90	0	1	25	10	24	30	الاعلام	9
104	2	6	25	10	41	20	التربية البدنية وعلوم الرياضة للبنات	10
80	2	7	26	2	30	13	التمريض	11



**الملاك الفني والاداري للعام الدراسي 2017/2016 تنمة :**

المجموع الكل	خدمي		فني		اداري		اسم التشكيل	ت
	الاناث	الذكور	الاناث	الذكور	الاناث	الذكور		
128	0	1	66	15	31	15	الصيدلة	12
161	0	1	99	13	21	27	العلوم للبنات	13
88	0	5	18	7	35	23	القانون	14
197	1	2	69	27	70	28	طب الاسنان	15
189	1	4	37	22	76	49	الادارة والاقتصاد	16
258	2	10	64	48	63	71	الطب البيطري	17
302	1	7	109	56	64	65	العلوم	18
232	0	2	119	39	39	33	اللغات	19
128	0	1	28	26	35	38	التربية البدنية وعلوم الرياضة	20
152	1	3	43	26	44	35	التربية ابن الرشد للعلوم الانسانية	21
88	0	3	12	13	35	25	العلوم الاسلامية	22

**الملاك الفني والاداري للعام الدراسي 2016/2017 تتمة:**

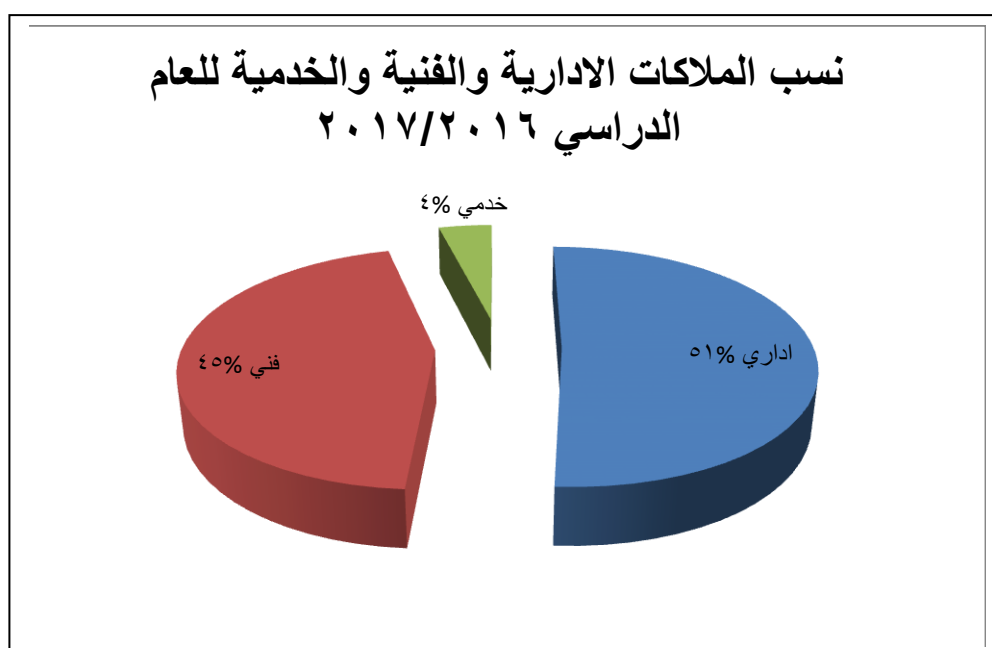
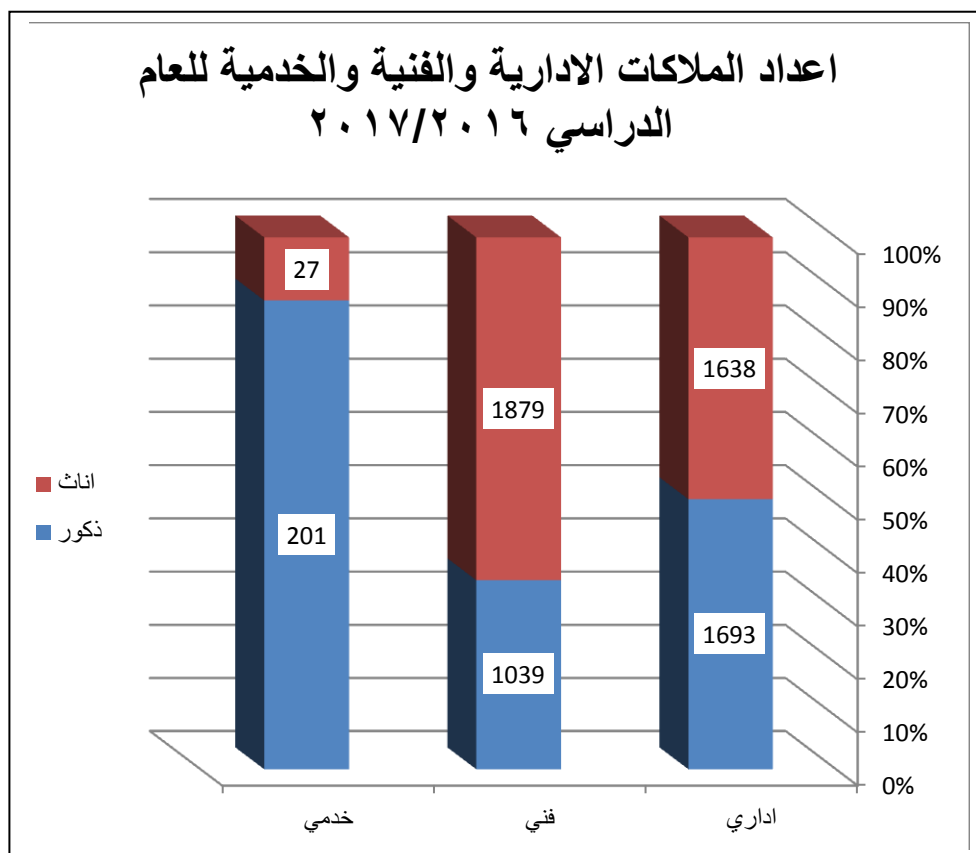
المجموع الكل	خدمي		فني		اداري		اسم التشكيل	ت
	الاناث	الذكور	الاناث	الذكور	الاناث	الذكور		
186	1	5	63	40	55	22	الطب	23
142	0	4	44	34	32	28	هندسة الخوارزمي	24
42	0	0	14	6	12	10	مركز التخطيط الحضري والاقليمي	25
47	0	1	14	7	15	10	المعهد العالي للدراسات المحاسبية والمالية	26
55	0	2	13	13	12	15	معهد الليزر للدراسات العليا	27
40	0	0	22	5	7	6	معهد الهندسة الوراثية والتقنيات الاحيائية للدراستات العليا	28
31	0	0	5	3	13	10	مركز البحوث التربوية والنفسية	29
31	0	1	6	4	12	8	مركز احياء التراث العلمي العربي	30
65	0	2	22	23	6	12	مركز الحاسبة الالكترونية	31

**الملاك الفني والاداري للعام الدراسي 2017/2016 تنمة:**

المجموع الكلي	خدمي		فني		اداري		اسم التشكيل	ت
	الاناث	الذكور	الاناث	الذكور	الاناث	الذكور		
39	0	0	10	8	13	8	مركز الدراسات الاستراتيجية والدولية	32
29	0	2	9	5	8	5	مركز التعليم المستمر	33
23	1	1	11	4	4	2	المركز الوطني الريادي لبحوث السرطان	34
55	1	3	17	5	11	18	مركز بحوث ومتحف التاريخ الطبيعي	35
7	0	0	1	2	4	0	مركز ابن سينا	36
23	0	0	5	3	4	11	مركز بحوث السوق وحماية المستهلك	37
6	0	0	3	0	2	1	مركز دراسات المرأة	38
102	0	1	41	16	34	10	الامانة العامة للمكتبة المركزية	39
1616	7	82	276	310	293	648	مركز الجامعة	40

**خلاصة الملاك الفني والاداري للعام الدراسي 2017/2016**

المجموع الكلي	خدمي		فني		اداري		اسم التشكيل
	الاناث	الذكور	الاناث	الذكور	الاناث	الذكور	
6477	27	201	1879	1039	1638	1693	المجموع الكلي لكافة التشكيلات
	228		2918		3331		المجاميع



# المؤشرات العامة

---

## ب - خطة القبول والطلبة المقبولين فعلاً للدراسات الاولى للاعوام الدراسية 2016/2015 --- 2017/2016 (الدراسة الصباحية)

### اولاً /خطة القبول والمقبول فعلاً في المجموعة الطبية (الدراسة الصباحية):

ت	الكلية	القسم	خطة القبول 2016/2015	المقبولين فعلاً 2016/2015	نسبة التنفيذ % 2016/2015	خطة القبول 2017/2016	المقبولين فعلاً 2017/2016	نسبة التنفيذ % 2017/2016
1	الطب	عام	200	284	%142	200	374	%187
2	طب الكندي	عام	75	122	%163	80	121	%151
3	طب اسنان	عام	100	176	%176	100	201	%201
4	الصيدلة	عام	100	174	%174	100	180	%180
**	المجموع الكلي للمجموعة الطبية		475	756	159	480	876	183

**ثانياً / خطة القبول والمقبول فعلاً" في المجموعة الهندسية (الدراسة الصباحية):**

ت	الكلية	القسم	خطة القبول	المقبولين فعلاً	نسبة التنفيذ %	خطة القبول	المقبولين فعلاً	نسبة التنفيذ %
2017/2016	2017/2016	2017/2016	2016/2015	2016/2015	2016/2015	2017/2016	2017/2016	2017/2016
1	الهندسة	المعماري	65	65	100	80	48	60
		الحاسبات	35	23	66	40	22	55
		المدني	110	90	82	120	133	111
		الالكترونيك والاتصالات	28	28	100	28	35	125
		الكهرباء	120	98	82	120	111	93
		الكيميائي	50	41	82	50	46	92
		الميكانيك	100	82	82	100	113	113
		الطاقة	40	28	70	50	19	38
		البيئة	30	24	80	30	15	50
		النفط	50	61	122	50	87	174
		الموارد مائية	50	44	88	50	49	98
		المساحة	30	31	103	30	38	127
*	مجموع الهندسة		708	615	87	748	716	96
2	هندسة الخوارزمي	هندسة الطب الحيوي	40	41	103	40	35	88
		هندسة المعلومات والاتصالات	40	25	63	40	34	85
		هندسة الميكاترونكس	40	33	83	40	29	73
		هندسة الكيمياء الإحيائية	40	33	83	40	33	83
		هندسة عمليات التصنيع الموثمة	40	29	73	40	30	75
*	مجموع هندسة خوارزمي		200	161	81	200	161	81
**	المجموع الكلي للمجموعة الهندسية		908	776	85	948	877	93

**ثالثاً / خطة القبول والمقبول فعلاً" في المجموعة الزراعية (الدراسة الصباحية):**

ت	الكلية	القسم	خطة القبول	المقبولين فعلاً	نسبة التنفيذ %	خطة القبول	المقبولين فعلاً	نسبة التنفيذ %
2017/2016	2017/2016	2017/2016	2016/2015	2016/2015	2016/2015	2017/2016	2017/2016	2016/2015
1	الطب البيطري	عام	150	163	109	100	117	117
2	الزراعة	الاقتصاد الزراعي	75	76	101	70	124	177
		البستنة وهندسة الحدائق	100	126	126	80	105	131
		علوم الاغذية	100	99	99	80	86	108
		الثروة الحيوانية	100	53	53	100	103	103
		المكانن والالات الزراعية	75	46	61	100	88	88
		علوم التربة والموارد المائية	60	34	57	80	102	128
		الارشاد الزراعي ونقل التقنيات	30	63	21	60	49	82
		المحاصيل الحقلية	100	59	59	80	107	134
		مكافحة التصحر	50	55	11	100	65	65
		وقاية النبات	100	57	57	40	85	213
*	مجموع الزراعة		790	668	85	790	914	116
**	المجموع الكلي للمجموعة الزراعية		940	831	88	890	1031	116



**رابعاً/خطة القبول والمقبول فعلاً" في المجموعة العلمية (الدراسة الصباحية):**

ت	الكلية	القسم	خطة القبول	المقبولين فعلاً	نسبة التنفيذ %	خطة القبول	المقبولين فعلاً	نسبة التنفيذ %
2017/2016	2017/2016	2017/2016	2016/2015	2016/2015	2016/2015	2017/2016	2017/2016	2017/2016
1	العلوم	الحاسوب	110	88	80	150	124	83
		علوم الحياة	150	129	86	120	146	122
		التقنيات الاحيائية	120	104	87	100	141	141
		الكيمياء	100	92	92	120	169	141
		الفيزياء	200	164	82	150	125	83
		الفلك والفضاء	130	63	48	150	106	71
		علم الارض	120	98	82	125	137	110
		التحسس الثاني ونظم المعلومات الجغرافية	60	95	158	100	101	101
		الرياضيات	80	87	109	100	146	146
*	مجموع العلوم		1070	920	86	1115	1195	107
2	العلوم للنبات	الحاسوب	35	36	103	35	40	114
		علوم الحياة	63	92	146	60	97	162
		الكيمياء	50	61	122	55	68	124
		الفيزياء	50	58	116	50	61	122
		الرياضيات	60	65	108	50	60	120
		مجموع العلوم للنبات	258	312	121	250	326	130
3	التربية للعلوم الصرفة ابن الهيثم	الحاسوب	100	80	80	110	130	118
		علوم الحياة	100	113	113	110	165	150
		الكيمياء	100	127	127	110	174	158
		الفيزياء	100	87	87	110	159	145
		الرياضيات	100	92	92	110	175	159
		مجموع التربية للعلوم الصرفة ابن الهيثم	500	499	100	550	803	146

**خطة القبول والمقبول فعلاً" في المجموعة العلمية (الدراسة الصباحية) تنمة :**

ت	الكلية	القسم	خطة القبول	المقبولين فعلاً	نسبة التنفيذ%	خطة القبول	المقبولين فعلاً	نسبة التنفيذ%
			2016/2015	2016/2015	2016/2015	2017/2016	2017/2016	2017/2016
4	الادارة والاقتصاد	ادارة اعمال	100	144	144	100	96	96
		الاقتصاد	100	101	101	100	94	94
		المحاسبة	100	162	162	100	99	99
		الادارة العامة	100	144	144	100	111	111
		الادارة الصناعية	100	55	55	100	85	85
		التمويل والمصارف	50	58	116	75	91	121
		الاحصاء	100	93	93	100	80	80
*	مجموع الادارة والاقتصاد		650	757	116	675	656	97
5	التربية البدنية وعلوم الرياضة	عام	250	223	89	300	297	99
6	التمريض	عام	100	109	109	100	111	111
7	الفنون الجميلة	التصميم	120	113	94	120	155	129
		الفنون السينمائية والتلفزيونية	60	60	100	120	161	134
		الفنون التشكيلية	100	88	88	200	179	90
		الفنون المسرحية	60	46	77	100	136	136
		الخط والزخرفة	50	53	106	60	52	87
		التربية الفنية	100	110	110	120	184	153
		الفنون الموسيقية	50	21	42	50	42	84
*	مجموع الفنون الجميلة		540	491	91	770	909	118
8	التربية البدنية وعلوم الرياضة للبنات	عام	250	101	40	200	169	85
**	المجموع الكلي للمجموعة العلمية		3618	3412	94	3960	4466	113

**خامساً /خطة القبول والمقبول فعلاً" فى المجموعة الانسانية (الدراسة الصباحية):**

ت	الكلية	القسم	خطة القبول	المقبولين فعلاً	نسبة التنفيذ %	خطة القبول	المقبولين فعلاً	نسبة التنفيذ %
2017/2016	2017/2016	2017/2016	2016/2015	2016/2015	2016/2015	2017/2016	2017/2016	2017/2016
1	العلوم الاسلامية	الشريعة	155	232	150	225	552	245
		العقيدة والفكر الاسلامى	150	208	139	225	264	117
		اللغة العربية	145	250	172	215	356	166
		الاديان المقارنة	60	69	115	90	134	149
		الفلسفة الاسلامية	60	56	93	90	98	109
		الحضارة والآثار الاسلامية	60	93	155	75	107	143
		العلوم المالية والمصرفية الاسلامية	60	93	155	80	163	204
*	مجموع العلوم الاسلامية		690	1001	145	1000	1674	167
2	كلية التربية ابن رشد للعلوم الانسانية	اللغة العربية	100	90	90	100	120	120
		اللغة الانكليزية	80	146	183	80	213	266
		علوم القرآن الكريم والتربية الاسلامية	60	111	185	60	115	192
		التاريخ	100	100	100	80	121	151
		الجغرافية	100	92	92	80	107	134
		العلوم التربوية والنفسية	70	99	141	50	88	176
		اللغة الكردية	50	91	182	30	55	183
*	مجموع التربية ابن رشد للعلوم الانسانية		560	729	130	480	819	171
3	اللغات	اللغة الانكليزية	60	74	123	60	85	142
		اللغة الايطالية	0	0	0	0	0	0
		اللغة الفرنسية	60	63	105	60	90	150
		اللغة الالمانية	50	52	104	50	86	172
		اللغة الاسبانية	70	57	81	60	96	160
		اللغة الروسية	120	110	92	150	238	159
		اللغة التركية	90	68	76	80	72	90
		اللغة الفارسية	100	52	52	50	107	214
		اللغة العبرية	100	56	56	100	131	131
		اللغة السريانية	50	60	120	70	58	83
		اللغة الكردية	30	0	0	معلق	36	/
*	مجموع اللغات		730	592	81	680	999	147

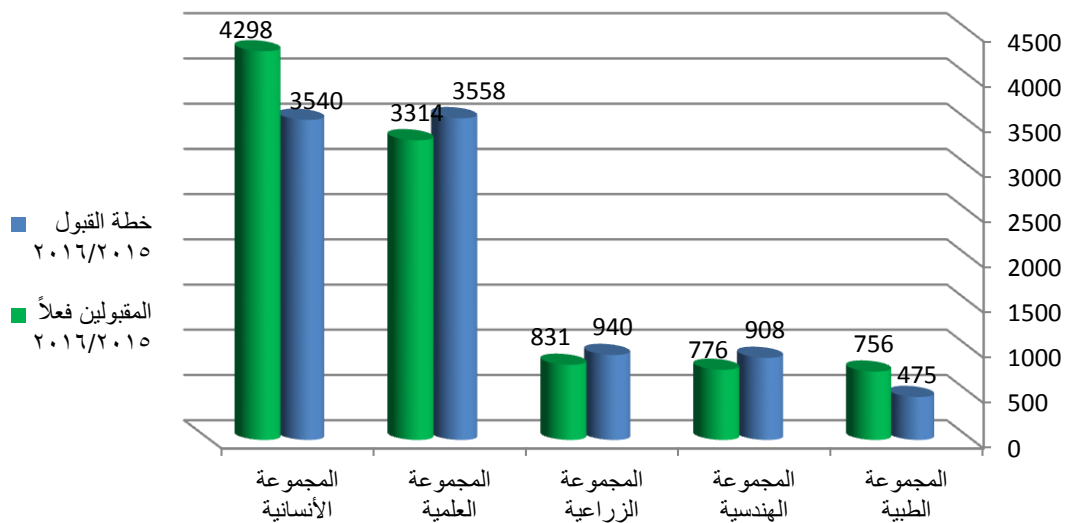
### خطة القبول والمقبول فعلاً في المجموعة الانسانية (الدراسة الصباحية) تنمة:

ت	الكلية	القسم	خطة القبول 2016/2015	المقبولين فعلاً 2016/2015	نسبة التنفيذ % 2016/2015	خطة القبول 2017/2016	المقبولين فعلاً 2017/2016	نسبة التنفيذ % 2017/2016
4	الأدب	اللغة الانكليزية	50	81	162	50	95	190
		اللغة العربية	100	78	78	100	121	121
		الجغرافية	75	73	97	70	106	151
		التاريخ	75	78	104	70	120	171
		الاجتماع	60	94	157	70	110	157
		علم النفس	60	73	122	50	80	160
		الفلسفة	50	53	106	70	117	167
		الاثار	30	34	113	70	103	147
*		مجموع الاداب	500	564	113	550	852	155
5	القانون	عام	150	132	88	150	242	161
6	العلوم السياسية	عام	200	218	109	150	273	182
7	الاعلام	صحافة	50	81	162	50	75	150
		الاذاعة والتلفزيون	50	85	170	50	107	214
		علاقات عامة	50	83	166	50	118	236
*		مجموع الاعلام	150	249	166	150	300	200
8	التربية للبنات	الحاسوب	50	47	94	50	83	166
		اللغة الانكليزية	50	76	152	50	88	176
		اللغة العربية	150	173	115	150	200	133
		التاريخ	100	131	131	50	91	182
		الجغرافية	50	66	132	50	75	150
		علوم القران	50	62	124	60	91	152
		التربية وعلم النفس	60	70	117	60	118	197
		الاقتصاد المنزلي	50	57	114	50	71	142
		رياض الأطفال	50	69	138	50	84	168
		الخدمة الاجتماعية	50	62	124	50	76	152
*		مجموع التربية للبنات	660	813	123	620	977	158
**		المجموع الكلي للمجموعة الانسانية	3640	4298	118	3780	6136	162

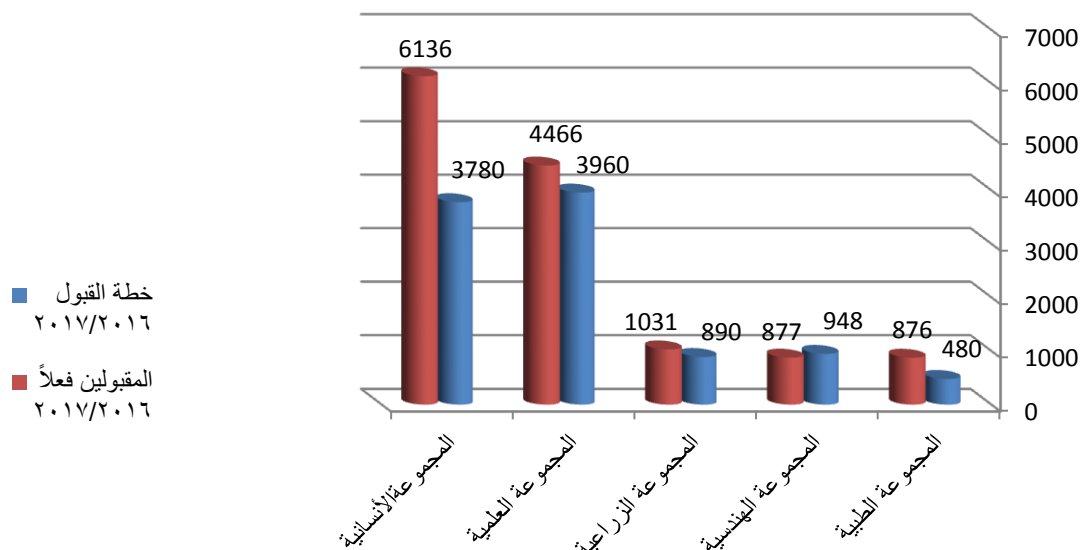
## سادساً: خلاصة خطة القبول والمقبول فعلاً" (الدراسة الصباحية)

ت	المجموع النهائي لخطة القبول والمقبول فعلاً" لكافة التشكيلات (الدراسة الصباحية)	خطة القبول 2016/2015	المقبولين فعلاً 2016/2015	نسبة التنفيذ % 2016/2015	خطة القبول 2017/2016	المقبولين فعلاً 2016/2017	نسبة التنفيذ % 2016/2017
1	المجموعة الطبية	475	756	159	480	876	183
2	المجموعة الهندسية	908	776	85	948	877	93
3	المجموعة الزراعية	940	831	88	890	1031	116
4	المجموعة العلمية	3618	3412	94	3960	4466	113
5	المجموعة الانسانية	3640	4298	118	3780	6136	162
**	المجموع النهائي (الدراسة الصباحية)	9581	10073	105	10058	13386	133

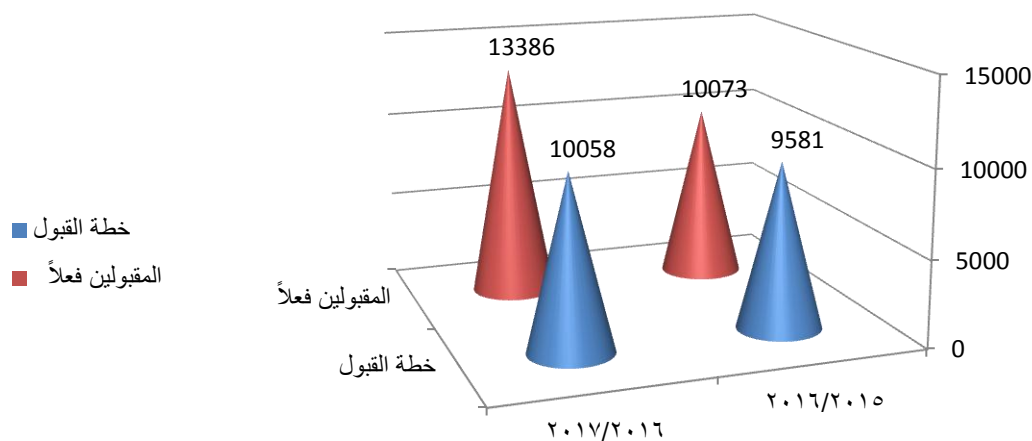
خطة القبول و المقبولين فعلاً ٢٠١٦/٢٠١٥ (الدراسة الصباحية)



### خطة القبول والمقبول فعلاً ٢٠١٧/٢٠١٦ (الدراسة الصباحية)



### المجموع الكلي لخطة القبول والمقبول فعلاً (الدراسة الصباحية)



**ج : خطة القبول والطلبة المقبولين فعلاً" للدراسات الاولى للاعوام الدراسية**  
**2017/2016 --- 2016/2015**  
**(الدراسة المسائية)**  
**اولاً / خطة القبول والمقبول فعلاً" في المجموعة العلمية (الدراسة المسائية):**

ت	الكلية	القسم	خطة القبول	المقبولين فعلاً	نسبة التنفيذ %	خطة القبول	المقبولين فعلاً	نسبة التنفيذ %
			2016/2015	2016/2015	2016/2015	2017/2016	2017/2016	2017/2016
1	هندسة الخوارزمي	هندسة الطب الحياتي	40	61	153	40	30	75
		هندسة المعلومات والاتصالات	40	44	110	40	25	63
		هندسة الميكاترونكس	40	38	95	40	1	3
		هندسة الكيمياء الاحيائية	40	40	100	40	0	0
		هندسة التصنيع المؤتمت	40	24	60	40	0	0
** المجموع الكلي للمجموعة الهندسية			200	207	104	200	56	28
1	التربية للعلوم الصرفة ابن الهيثم	الحاسوب	100	74	74	110	66	60
		علوم الحياة	100	74	74	110	45	41
		الكيمياء	100	95	95	110	81	74
		الفيزياء	100	56	56	110	77	70
		الرياضيات	100	92	92	110	76	69
*	مجموع التربية ابن الهيثم		500	391	78	550	345	63
2	التمريض	عام	100	92	92	100	82	82
3	الإدارة والاقتصاد	إدارة أعمال	100	240	240	100	89	89
		المحاسبة	100	171	171	100	93	93
		الإدارة العامة	100	232	232	100	82	82
		الاقتصاد	100	135	135	100	76	76
		الإدارة الصناعية	100	72	72	100	35	35
		الإحصاء	100	124	124	100	13	13
		التمويل والمصارف	50	63	126	75	74	99
*	مجموع الادارة والاقتصاد		650	1037	160	675	462	68

### خطة القبول والمقبول فعلا" في المجموعة العلمية (الدراسة المسائية) تنمة:

ت	الكلية	القسم	خطة القبول	المقبولين فعلا	نسبة التنفيذ %	خطة القبول	المقبولين فعلا	نسبة التنفيذ %
2017/2016	2017/2016	2017/2016	2016/2015	2016/2015	2016/2015	2017/2016	2017/2016	2017/2016
4	الفنون الجميلة	التصميم	120	44	37	120	43	36
		الفنون السينمائية والتلفزيونية	60	25	42	120	56	47
		الفنون التشكيلية	100	20	20	200	40	20
		الفنون المسرحية	60	18	30	100	21	21
		الخط والزخرفة	60	12	20	60	17	28
		التربية الفنية	100	25	25	120	31	26
		الفنون الموسيقية	50	5	10	50	12	24
*	مجموع الفنون الجميلة		550	149	27	770	220	29
5	العلوم للنباتات	علوم الحياة	معلق	0	/	40	35	88
		الكيمياء	معلق	0	/	40	28	70
		فيزياء	معلق	0	/	45	0	0
*	مجموع العلوم للنباتات		/	/	/	125	63	50



**خطة القبول والمقبول فعلاً" في المجموعة العلمية (الدراسة المسائية) تنمة:**

ت	الكلية	القسم	خطة القبول	المقبولين فعلاً	نسبة التنفيذ %	خطة القبول	المقبولين فعلاً	نسبة التنفيذ %
2017/2016	2017/2016	2017/2016	2016/2015	2016/2015	2016/2015	2017/2016	2017/2016	2017/2016
6	العلوم	علم الارض	120	64	53	120	103	86
		فلك	130	0	0	100	0	0
		علوم الحياة	150	194	129	120	103	86
		حاسوب	110	124	113	100	97	97
		تقنيات احيائية	120	141	118	100	99	99
		كيمياء	100	114	114	120	101	84
		فيزياء	200	215	108	150	137	91
		رياضيات	80	92	115	100	70	70
*	مجموع العلوم		1010	944	93	910	710	78
**	المجموع الكلي للمجموعة العلمية		2810	2613	93	3130	1882	60

## ثانياً /خطة القبول والمقبول فعلاً" في المجموعة الانسانية (الدراسة المسائية):

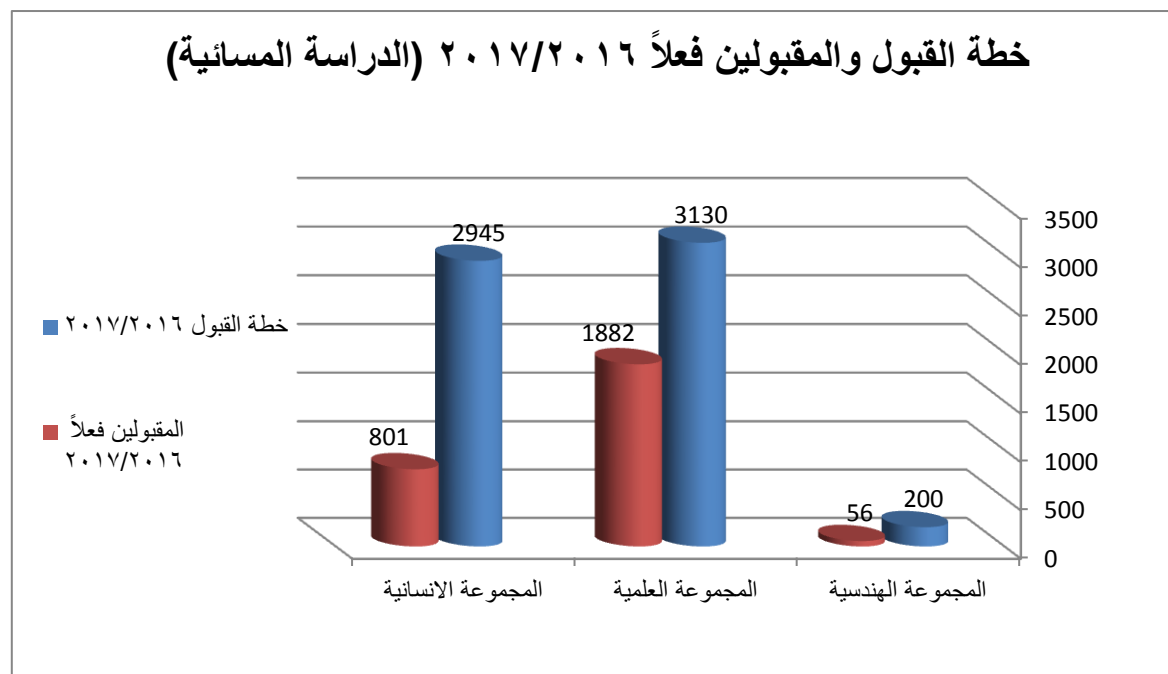
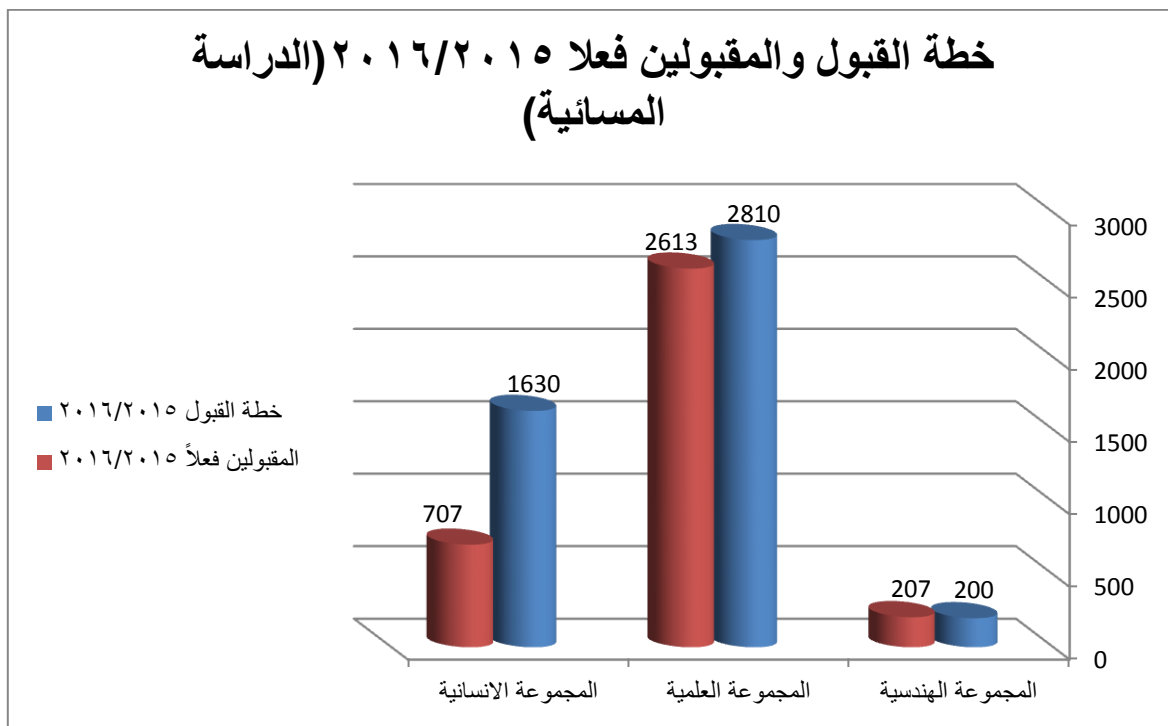
ت	الكلية	القسم	خطة القبول	المقبولين فعلاً	نسبة التنفيذ %	خطة القبول	المقبولين فعلاً	نسبة التنفيذ %
2017/2016	2017/2016	2017/2016	2016/2015	2016/2015	2016/2015	2017/2016	2017/2016	2016/2015
1	الاداب	اللغة العربية	100	27	27	50	16	32
		اللغة الانكليزية	50	94	188	100	69	69
		التاريخ	75	0	0	35	0	0
		الاجتماع	60	24	40	50	17	34
		فلسفة	50	0	0	25	0	0
		الاثار	30	0	0	25	0	0
		الجغرافية	75	0	0	35	0	0
		علم النفس	60	0	0	35	0	0
*	مجموع الاداب		500	145	29	355	102	29
2	كلية التربية ابن رشد للعلوم الانسانية	اللغة العربية	100	58	58	70	37	53
		اللغة الانكليزية	80	128	160	80	96	120
		علوم القرآن الكريم والتربية الاسلامية	60	30	50	60	29	48
		التاريخ	100	101	101	80	40	50
		الجغرافية	100	96	96	80	44	55
		علم النفس	70	51	73	50	23	46
		اللغة الكردية	50	31	62	0	0	0
*	مجموع التربية ابن رشد للعلوم الانسانية		560	495	88	420	269	64
3	اللغات	اللغة الانكليزية	معلق	0	/	150	150	100
		اللغة الفرنسية	معلق	0	/	100	5	5
		اللغة الاسبانية	معلق	0	/	100	0	/
		اللغة الالمانية	معلق	0	/	100	0	/
		اللغة الروسية	معلق	0	/	150	0	/
		اللغة التركية	معلق	0	/	150	0	/
		اللغة الفارسية	معلق	0	/	150	0	/
		اللغة العبرية	معلق	0	/	100	0	/
		اللغة السريانية	معلق	0	/	50	0	/
		اللغة الكردية	معلق	0	/	معلق	0	/
*	مجموع اللغات		/	/	/	1050	155	15

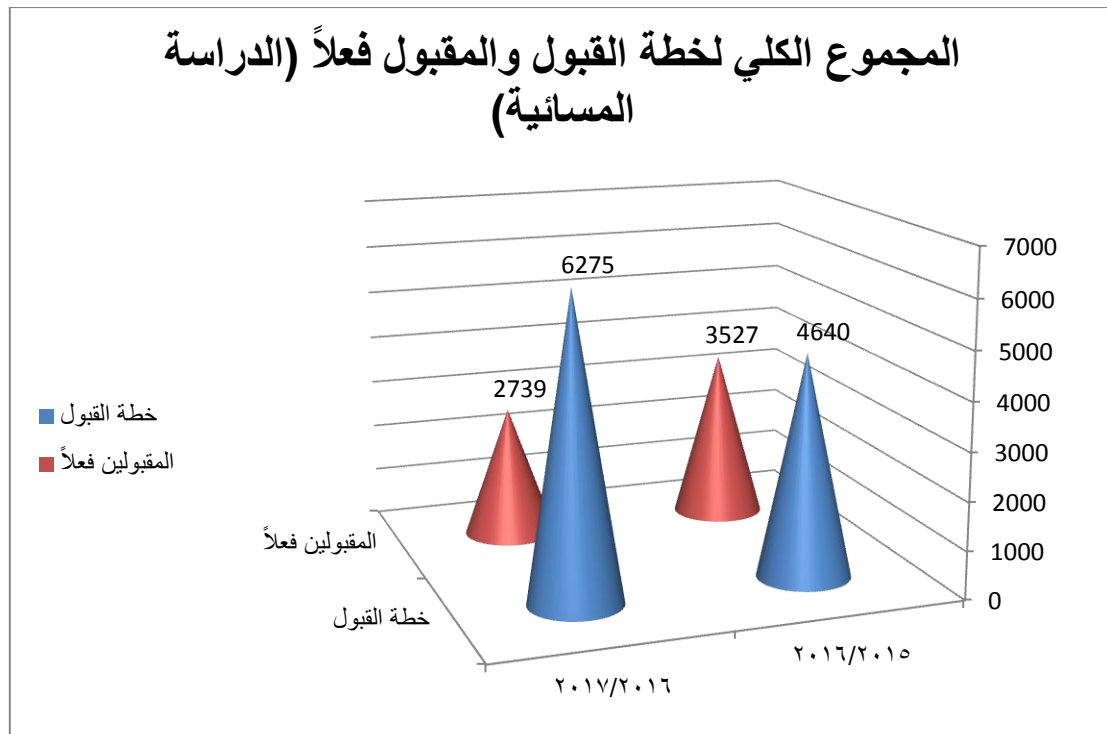
### خطة القبول والمقبول فعلاً في المجموعة الانسانية (الدراسة المسائية) تنمة:

ت	الكلية	القسم	خطة القبول	المقبولين فعلاً	نسبة التنفيذ %	خطة القبول	المقبولين فعلاً	نسبة التنفيذ %
			2016/2015	2016/2015	2016/2015	2017/2016	2017/2016	2017/2016
4	العلوم الاسلامية	العقيدة والفكر الاسلامي	150	25	17	290	20	69
		شريعة	155	21	14	300	56	19
		اللغة العربية	145	21	14	310	52	17
		الفلسفة الاسلامية	60	0	0	50	6	12
		الاديان المقارنة	60	0	0	50	11	22
*	مجموع العلوم الاسلامية		570	67	12	1000	145	15
5	العلوم السياسية	عام	0	0	0	120	130	108
**المجموع الكلي للمجموعة الانسانية			1630	707	43	2945	801	27

### ثالثاً: خلاصة خطة القبول والمقبول فعلاً (الدراسة المسائية):

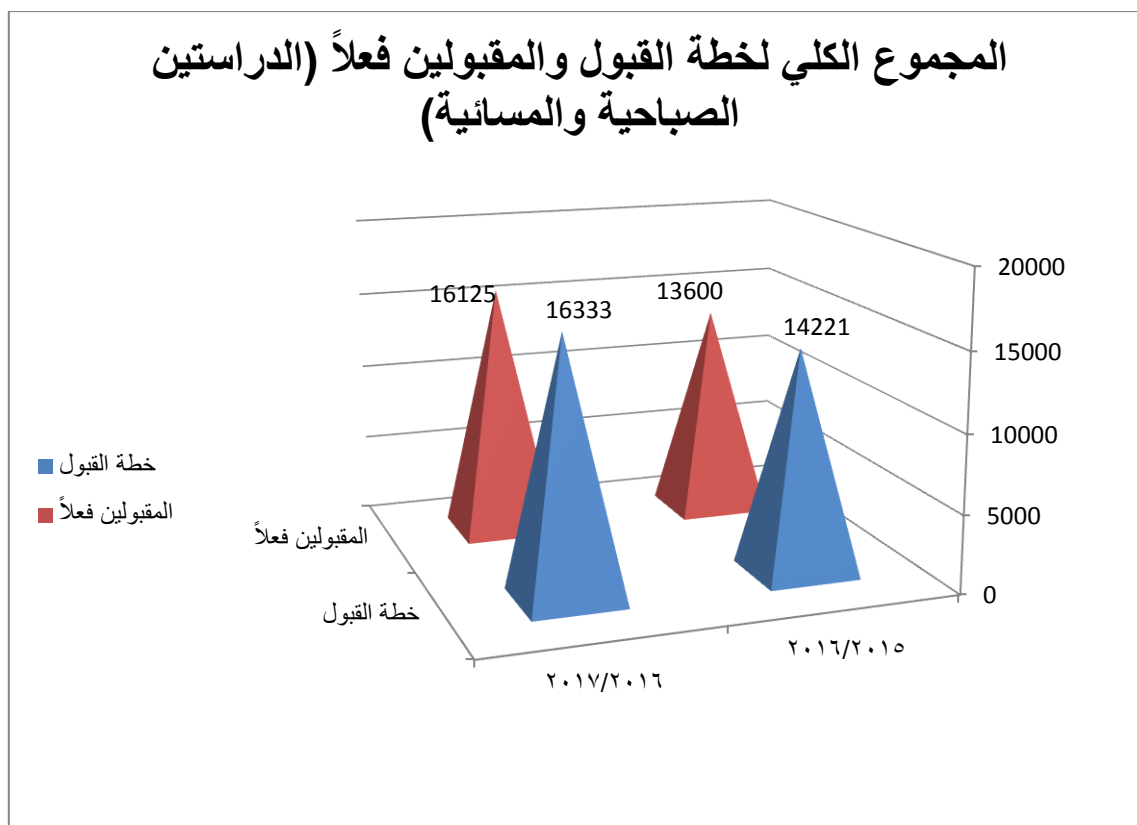
المجموع النهائي لخطة القبول والمقبول فعلاً" لكافة التشكيلات (الدراسة المسائية)								خطة القبول	المقبولين فعلاً	نسبة التنفيذ %	خطة القبول	المقبولين فعلاً	نسبة التنفيذ %	
2016/2015								2016/2015	2016/2015	2016/2015	2017/2016	2017/2016	2017/2016	
1								المجموعة الهندسية	200	207	104	200	56	28
2								المجموعة العلمية	2810	2613	93	3130	1882	60
3								المجموعة الانسانية	1630	707	43	2945	801	27
المجموع النهائي (الدراسة المسائية)								4640	3527	76	6275	2739	44	





**خلاصة اجمالي القبول والمقبولين فعلاً" الدراسات الاولى (الصباحية والمسائية )  
للاعوام الدراسية 2016/2015....2017/2016**

المجاميع النهائية		خطّة القبول	المقبولين فعلاً	نسبة التنفيذ %	خطّة القبول	المقبولين فعلاً	نسبة التنفيذ %
		2016/2015	2016/2015	2016/2015	2017/2016	2017/2016	2017/2016
1	المجموع النهائي (الدراسة الصباحية)	9581	10073	105	10058	13386	133
2	المجموع النهائي (الدراسة المسائية)	4640	3527	76	6275	2739	44
	المجموع الكلي للدراستين الصباحية والمسائية	14221	13600	96	16333	16125	99



# الطلبة

## الدراسات العليا

**خطة القبول والمقبول فعلاً" في الدراسات العليا للعام الدراسي 2016/2015 :****أولاً /خطة القبول والمقبول فعلاً"في الدراسات العليا المجموعة الطبية :**

ت	اسم التشكيل	خطة القبول 2016/2015				المقبولين فعلاً"2016/2015				نسبة التنفيذ %
		دبلوم عالي	ماجستير	دكتوراه	المجموع	دبلوم عالي	ماجستير	دكتوراه	المجموع	
1	كلية الطب	74	56	23	153	82	10	11	103	67
2	كلية طب الكندي	24	0	0	24	6	0	0	6	25
3	الصيدلة	9	15	6	30	26	25	8	59	197
4	طب الاسنان	29	84	13	126	42	79	20	141	112
مجموع المجموعة الطبية		136	155	42	333	156	114	39	309	93

**ثانياً / خطة القبول والمقبول فعلاً" في الدراسات العليا المجموعة الهندسية :**

ت	اسم التشكيل	خطة القبول 2016/2015				المقبولين فعلاً"2016/2015				نسبة التنفيذ %
		دبلوم عالي	ماجستير	دكتوراه	المجموع	دبلوم عالي	ماجستير	دكتوراه	المجموع	
1	الهندسة الخوارزمي	0	14	0	14	0	22	0	22	157
2	الهندسة	0	98	33	131	5	167	55	227	173
مجموع المجموعة الهندسية		0	112	33	145	5	189	55	249	172



**ثالثاً / خطة القبول والمقبول فعلاً" في الدراسات العليا المجموعة الزراعية:**

ت	اسم التشكيل	خطة القبول 2016/2015				المقبولين فعلاً" 2016/2015				نسبة التنفيذ %
		دبلوم عالي	ماجستير	دكتوراه	المجموع	دبلوم عالي	ماجستير	دكتوراه	المجموع	
1	كلية الزراعة	25	31	19	75	38	85	45	168	224
2	كلية الطب البيطري	15	72	25	112	20	105	43	168	150
مجموع المجموعة الزراعية										
		40	103	44	187	58	190	88	336	180

**رابعاً / خطة القبول والمقبول فعلاً" في الدراسات العليا المجموعة العلمية:**

ت	اسم التشكيل	خطة القبول 2016/2015				المقبولين فعلاً" 2016/2015				نسبة التنفيذ %
		دبلوم عالي	ماجستير	دكتوراه	المجموع	دبلوم عالي	ماجستير	دكتوراه	المجموع	
1	التربية البدنية وعلوم الرياضة للبنات	0	25	25	50	0	28	17	45	90
2	كلية التمريض	0	40	10	50	0	49	12	61	122
3	التربية للعلوم الصرفة / ابن الهيثم	0	44	34	78	0	81	50	131	168
4	العلوم للبنات	0	45	24	69	0	55	21	76	110
5	التربية البدنية وعلوم الرياضة	0	20	25	45	0	30	26	56	124
6	كلية العلوم	11	131	51	193	12	200	112	324	168
7	كلية الفنون الجميلة	0	2	8	10	0	14	41	55	550
8	الادارة والاقتصاد	121	164	32	317	114	147	31	292	92
مجموع المجموعة العلمية										
		132	471	209	812	126	604	310	1040	128

**خامساً/ خطة القبول والمقبول فعلاً" في الدراسات العليا المجموعة الانسانية:**

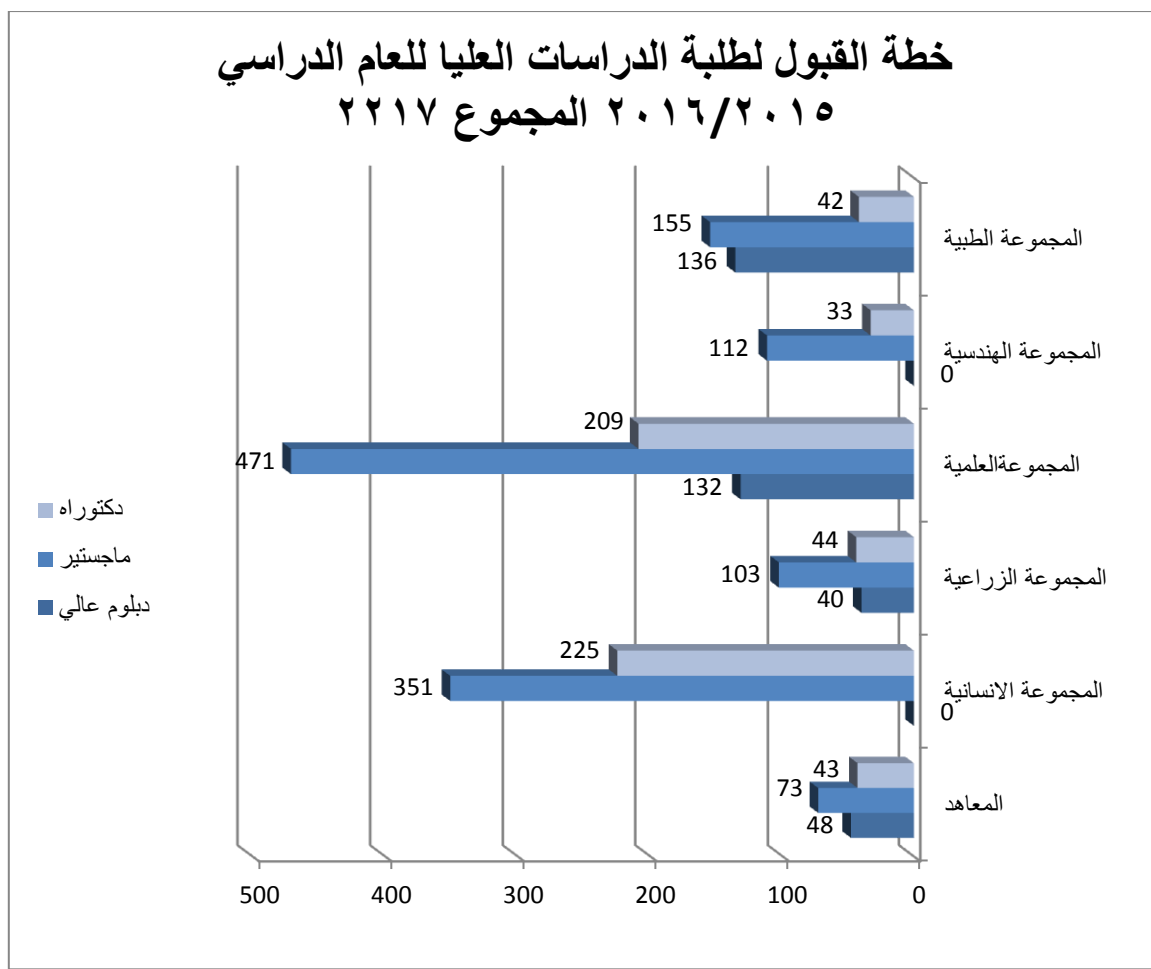
ت	اسم التشكيل	خطة القبول 2016/2015				المقبولين فعلاً"2016/2015				نسبة التنفيذ %
		دبلوم عالي	ماجستير	دكتوراه	المجموع	دبلوم عالي	ماجستير	دكتوراه	المجموع	
1	التربية ابن رشد للعلوم الانسانية	0	94	60	154	0	163	93	256	166
2	اللغات	0	0	0	0	0	10	0	10	/
3	كلية العلوم السياسية	0	21	21	42	0	54	26	80	190
4	كلية القانون	0	9	6	15	0	27	12	39	260
5	التربية للبنات	0	73	31	104	0	114	31	145	139
6	الاعلام	0	21	21	42	0	27	23	50	119
7	الاداب	0	87	56	143	0	123	71	194	136
8	العلوم الاسلامية	0	46	30	76	0	43	30	73	96
مجموع المجموعة الانسانية		0	351	225	576	0	561	286	847	147

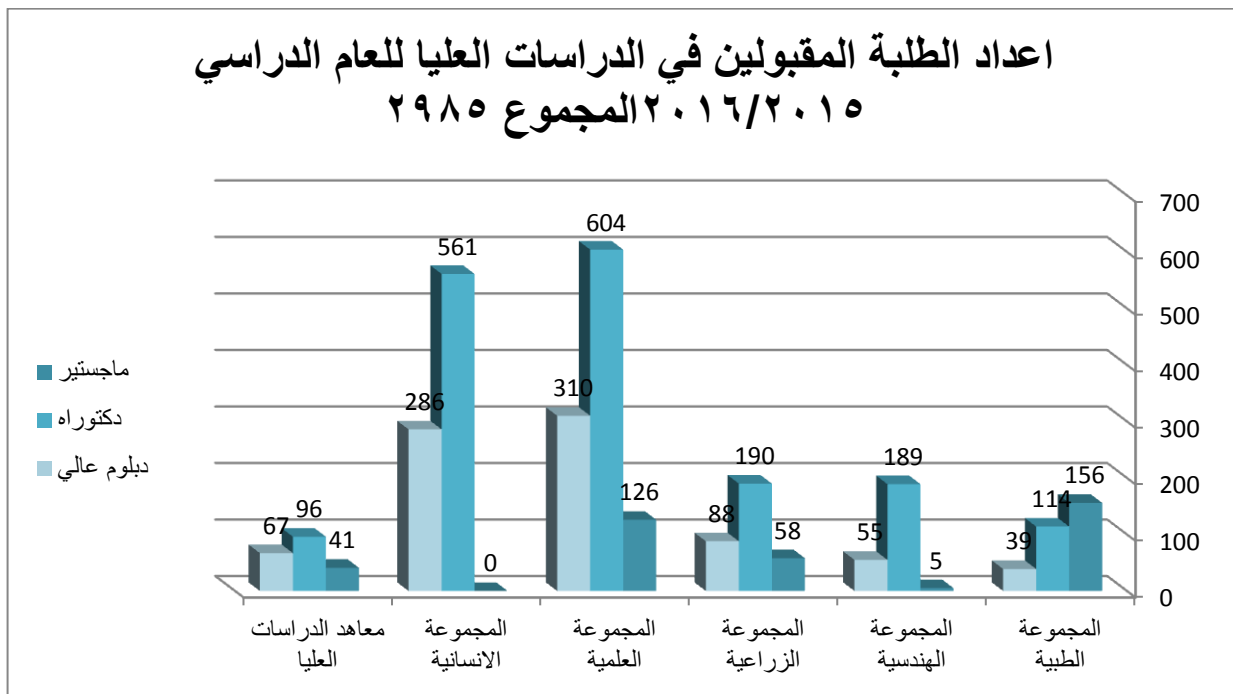
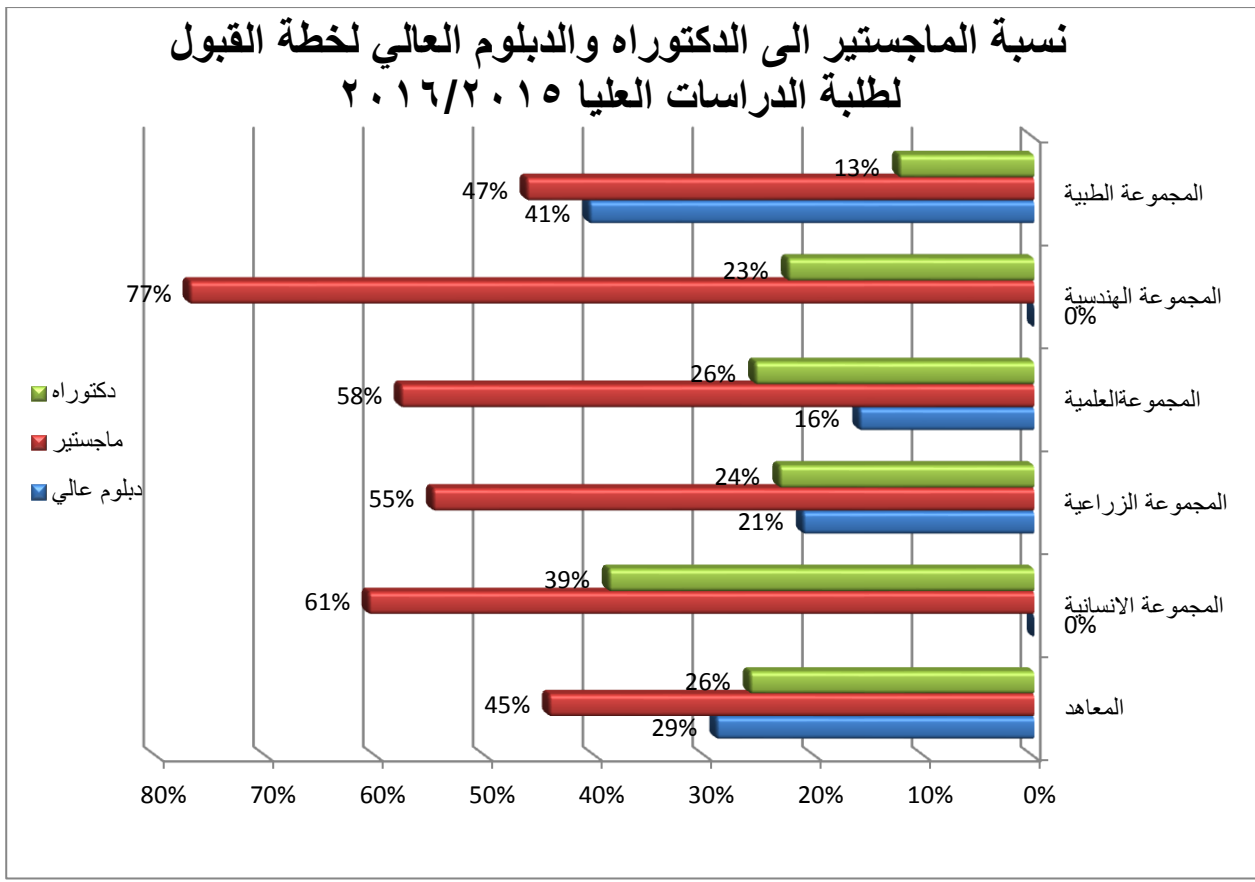
**سادساً/خطة القبول والمقبول فعلاً" في الدراسات العليا المعاهد:**

ت	اسم التشكيل	خطة القبول 2016/2015				المقبولين فعلاً"2016/2015				نسبة التنفيذ %
		دبلوم عالي	ماجستير	دكتوراه	المجموع	دبلوم عالي	ماجستير	دكتوراه	المجموع	
1	المعهد العالي للدراسات المحاسبية والمالية	0	28	22	50	0	35	26	61	122
2	معهد الليزر للدراسات العليا	20	19	6	45	6	25	6	37	82
3	معهد الهندسة الوراثية والتقنيات الاحيائية للدراسات العليا	23	13	11	47	19	14	13	46	98
4	مركز التخطيط الحضري والاقليمي	5	13	4	22	16	22	22	60	273
مجموع المعاهد		48	73	43	164	41	96	67	204	124

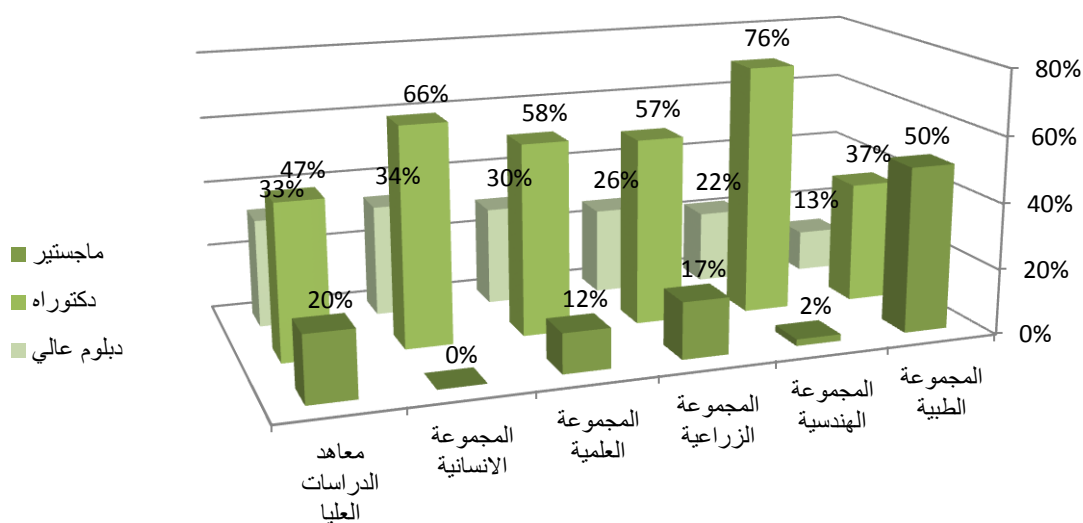
## خلاصة خطة القبول والمقبول فعلا" في الدراسات العليا للعام الدراسي 2016/2015 لكافة التشكيلات :

ت	اسم التشكيل	خطة القبول 2016/2015				المقبولين فعلا" 2016/2015				نسبة التنفيذ %
		دبلوم عالي	ماجستير	دكتوراه	المجموع	دبلوم عالي	ماجستير	دكتوراه	المجموع	
1	مجموع المجموعة الطبية	136	155	42	333	156	114	39	309	93
2	مجموع المجموعة الهندسية	0	112	33	145	5	189	55	249	172
3	مجموع المجموعة الزراعية	40	103	44	187	58	190	88	336	180
4	مجموع المجموعة العلمية	132	471	209	812	126	604	310	1040	128
5	مجموع المجموعة الانسانية	0	351	225	576	0	561	286	847	147
6	مجموع المعاهد	48	73	43	164	41	96	67	204	124
المجموع النهائي لكافة التشكيلات		356	1265	596	2217	386	1754	845	2985	135





## نسبة الماجستير الى الدكتوراه والدبلوم العالي لطلبة الدراسات العليا للعام الدراسي ٢٠١٥/٢٠١٦



**خطة القبول والمقبول فعلاً" في الدراسات العليا للعام الدراسي 2017/2016 :****اولاً /خطة القبول والمقبول فعلاً"في الدراسات العليا المجموعة الطبية :**

نسبة التنفيذ % 2017/2016	المقبولين فعلاً"2017/2016				خطة القبول 2017/2016				اسم التشكيل	ت
	المجموع	دكتوراه	ماجستير	دبلوم عالي	المجموع	دكتوراه	ماجستير	دبلوم عالي		
61	104	10	10	84	170	31	61	78	كلية الطب	1
100	8	0	0	8	8	0	0	8	كلية طب الكندي	2
108	64	14	36	14	59	15	26	18	الصيدلة	3
181	121	19	74	28	67	12	39	16	طب الاسنان	4
98	297	43	120	134	304	58	126	120	مجموع المجموعة الطبية	

**ثانياً / خطة القبول والمقبول فعلاً" في الدراسات العليا المجموعة الهندسية :**

نسبة التنفيذ % 2017/2016	المقبولين فعلاً"2017/2016				خطة القبول 2017/2016				اسم التشكيل	ت
	المجموع	دكتوراه	ماجستير	دبلوم عالي	المجموع	دكتوراه	ماجستير	دبلوم عالي		
213	17	0	17	0	8	0	8	0	هندسة الخوارزمي	1
144	247	54	191	2	172	43	123	6	الهندسة	2
147	264	54	208	2	180	43	131	6	مجموع المجموعة الهندسية	

**ثالثاً / خطة القبول والمقبول فعلاً" في الدراسات العليا المجموعة الزراعية:**

نسبة التنفيذ % 2017/2016	المقبولين فعلاً"2017/2016				خطة القبول 2017/2016				اسم التشكيل	ت
	المجموع	دكتوراه	ماجستير	دبلوم عالي	المجموع	دكتوراه	ماجستير	دبلوم عالي		
148	158	56	102	0	107	41	66	0	كلية الزراعة	1
106	126	43	73	10	119	48	63	8	كلية الطب البيطري	2
126	284	99	175	10	226	89	129	8	مجموع المجموعة الزراعية	

**رابعاً / خطة القبول والمقبول فعلاً" في الدراسات العليا المجموعة العلمية:**

نسبة التنفيذ % 2017/2016	المقبولين فعلاً"2017/2016				خطة القبول 2017/2016				اسم التشكيل	ت
	المجموع	دكتوراه	ماجستير	دبلوم عالي	المجموع	دكتوراه	ماجستير	دبلوم عالي		
85	34	16	18	0	40	20	20	0	التربية البدنية وعلوم الرياضة للبنات	1
120	77	25	52	0	64	25	39	0	كلية التمريض	2
168	227	41	186	0	135	61	74	0	التربية للعلوم الصرفة / ابن الهيثم	3
113	45	12	33	0	40	10	30	0	العلوم للبنات	4
140	77	23	54	0	55	25	30	0	التربية البدنية وعلوم الرياضة	5
132	288	87	189	12	218	65	142	11	كلية العلوم	6
134	130	50	80	0	97	43	54	0	كلية الفنون الجميلة	7
126	220	23	83	114	174	18	72	84	الادارة والاقتصاد	8
133	1098	277	695	126	823	267	461	95	مجموع المجموعة العلمية	



**خامساً/ خطة القبول والمقبول فعلاً" في الدراسات العليا المجموعة الانسانية:**

ت	اسم التشكيل	خطة القبول 2017/2016				المقبولين فعلاً" 2017/2016				نسبة التنفيذ % 2017/2016
		دبلوم عالي	ماجستير	دكتوراه	المجموع	دبلوم عالي	ماجستير	دكتوراه	المجموع	
1	التربية ابن رشد للعلوم الانسانية	0	90	60	150	0	142	61	203	135
2	اللغات	0	معلقة	معلقة	0	/	/	/	لا يوجد	/
3	كلية العلوم السياسية	0	16	15	31	0	23	27	50	161
4	كلية القانون	0	12	12	24	6	37	15	58	242
5	التربية للبنات	0	33	10	43	0	55	12	67	156
6	الاعلام	0	9	9	18	0	20	18	38	211
7	الاداب	0	71	52	123	0	104	80	184	150
8	العلوم الاسلامية	0	42	24	66	0	61	35	96	145
مجموع المجموعة الانسانية		0	273	182	455	6	442	248	696	153

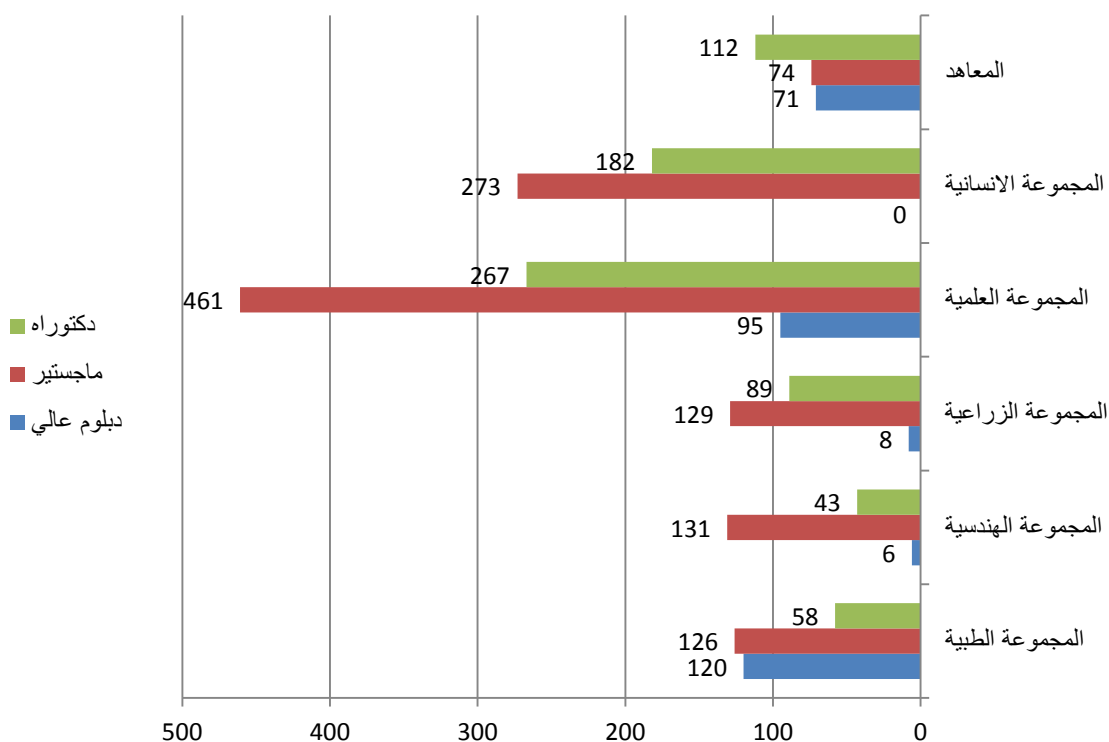
**سادساً/خطة القبول والمقبول فعلاً" في الدراسات العليا المعاهد:**

ت	اسم التشكيل	خطة القبول 2017/2016				المقبولين فعلاً" 2017/2016				نسبة التنفيذ % 2017/2016
		دبلوم عالي	ماجستير	دكتوراه	المجموع	دبلوم عالي	ماجستير	دكتوراه	المجموع	
1	المعهد العالي للدراسات المحاسبية والمالية	0	32	28	60	0	43	32	75	125
2	معهد الليزر للدراسات العليا	20	10	7	37	9	14	8	31	84
3	معهد الهندسة الوراثية والتقنيات الاحيائية للدراسات العليا	23	25	14	62	22	21	17	60	97
4	مركز التخطيط الحضري والاقليمي	28	7	63	98	21	33	15	69	150
مجموع المعاهد		71	74	112	257	52	111	72	235	91

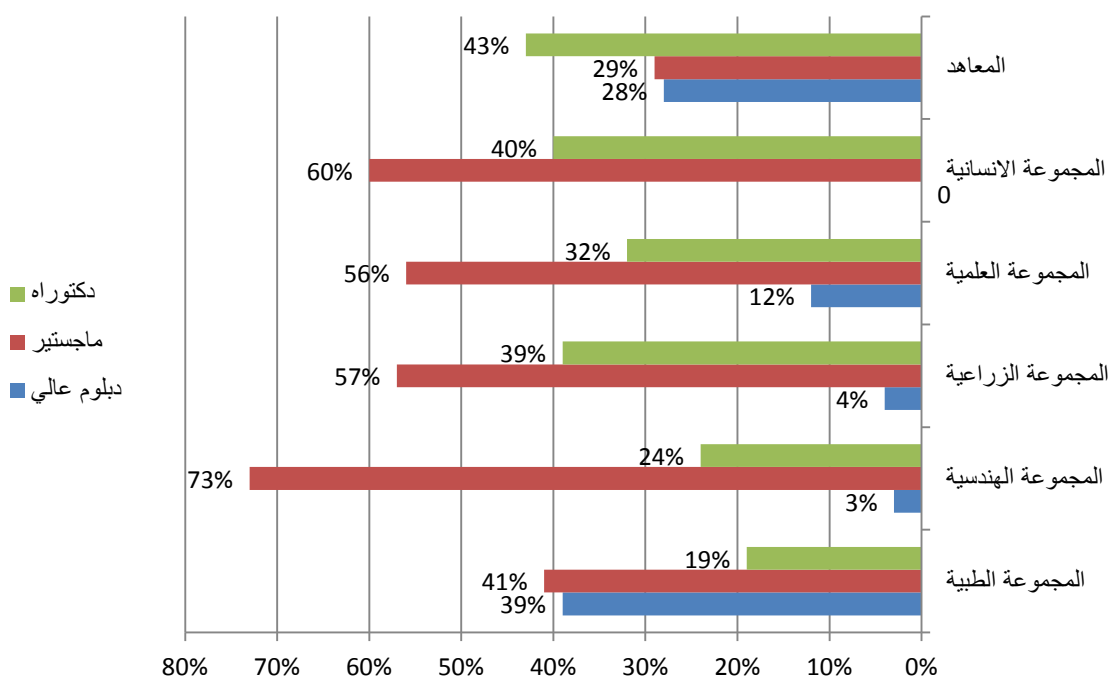
## خلاصة خطة القبول والمقبول فعلا" في الدراسات العليا للعام الدراسي 2017/2016 لكافة التشكيلات :

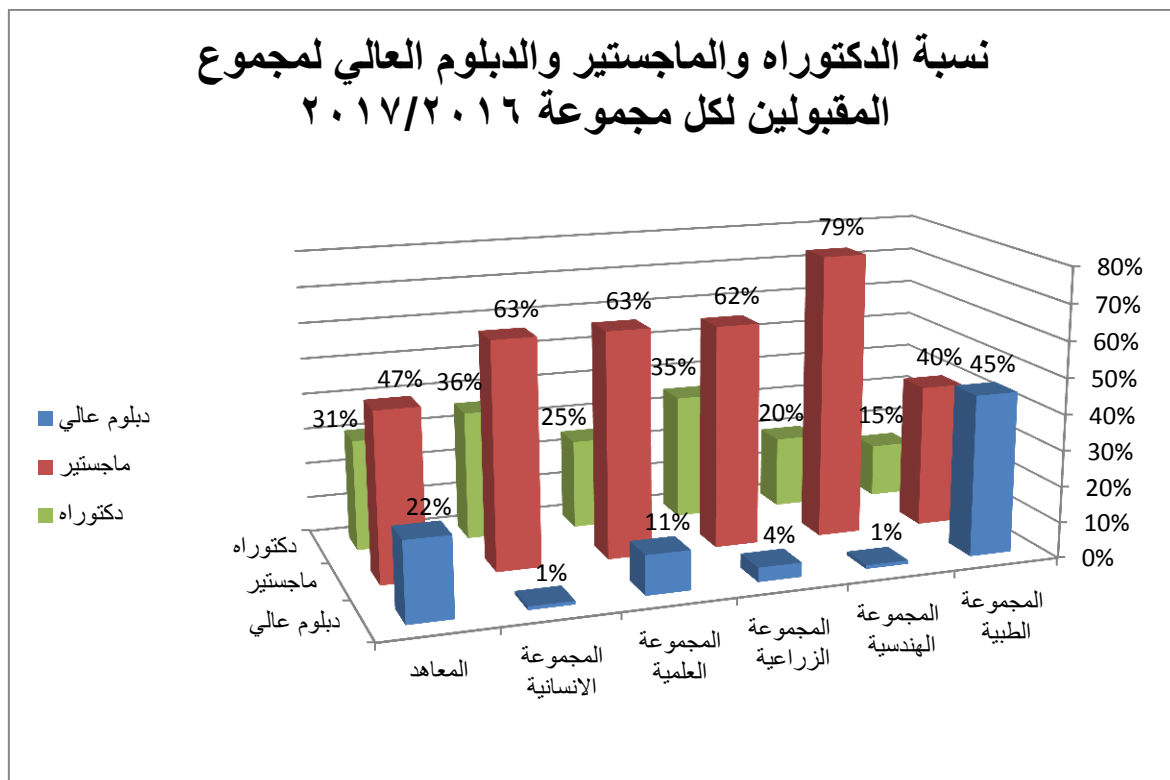
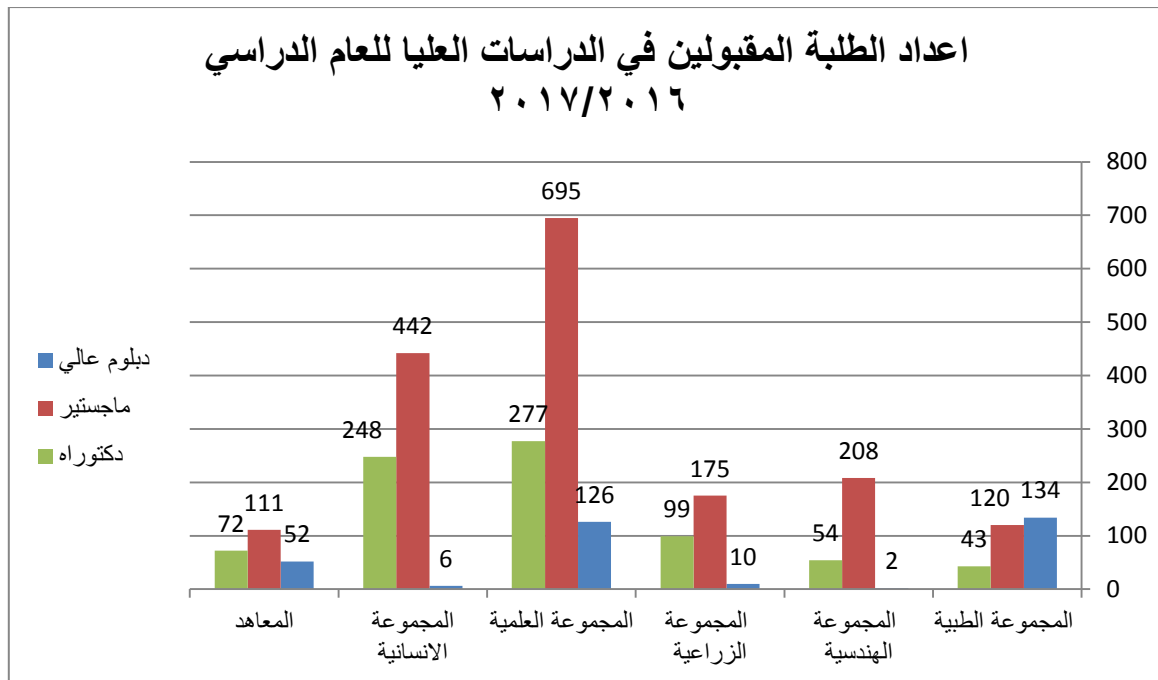
نسبة التنفيذ % 2017/2016	المقبولين فعلا" 2017/2016				خطة القبول 2017/2016				اسم التشكيل	ت
	المجموع	دكتوراه	ماجستير	دبلوم عالي	المجموع	دكتوراه	ماجستير	دبلوم عالي		
98	297	43	120	134	304	58	126	120	مجموع المجموعة الطبية	1
147	264	54	208	2	180	43	131	6	مجموع المجموعة الهندسية	2
126	284	99	175	10	226	89	129	8	مجموع المجموعة الزراعية	3
133	1098	277	695	126	823	267	461	95	مجموع المجموعة العلمية	4
153	696	248	442	6	455	182	273	0	مجموع المجموعة الانسانية	5
91	235	72	111	52	257	112	74	71	مجموع المعاهد	6
128	2874	793	1751	330	2245	751	1194	300	المجموع النهائي لكافة التشكيلات	

### خطة القبول لطلبة الدراسات العليا للعام الدراسي ٢٠١٧/٢٠١٦



### نسبة الدكتوراه والماجستير والدبلوم العالي لمجموع خطة القبول لكل مجموعة ٢٠١٧/٢٠١٦





## الطلبة الموجودين للعام الدراسي 2016/2015

### الطلبة الموجودين للعام الدراسي 2016/2015 (الدراسة الصباحية) :

ت	اسم التشكيل	الطلبة العراقيين الموجودين (الاولية)		الطلبة العرب الموجودين (الاولية)		الدراسات العليا (العراقيين)		الدراسات العليا (العرب)	
		اناث	ذكور	اناث	ذكور	اناث	ذكور	اناث	ذكور
1	الطب	1082	682	0	0	102	91	0	0
2	طب الكندي	486	278	0	2	14	6	0	0
3	طب الاسنان	697	265	1	1	152	115	0	0
4	الصيدلة	753	302	2	2	70	73	0	0
	مجموع المجموعة الطبية	3018	1527	3	5	338	285	0	0
1	الهندسة	1526	1201	0	0	234	276	0	1
2	هندسة الخوارزمي	460	139	2	1	22	19	0	0
	مجموع المجموعة الهندسية	1986	1340	2	1	256	295	0	1
1	الزراعة	1591	1654	4	0	136	293	1	1
2	الطب البيطري	387	383	2	3	96	181	0	0
	مجموع المجموعة الزراعية	1978	2037	6	3	232	474	1	1
1	العلوم	1969	1096	1	0	427	367	1	0
2	التمريض	421	133	3	0	54	84	0	0
3	العلوم للبنات	1234	0	7	0	211	0	1	0
4	التربية للعلوم الصرفة ابن الهيثم	1402	1127	4	1	273	197	0	0
5	الادارة والاقتصاد	1911	2451	5	4	282	343	0	0
6	الفنون الجميلة	630	716	0	0	45	121	0	0
7	التربية البدنية وعلوم الرياضة	294	742	0	0	28	127	0	0
8	التربية البدنية وعلوم الرياضة للبنات	340	0	0	0	78	0	0	0
	مجموع المجموعة العلمية	8201	6265	20	5	1398	1239	2	0

**الطلبة الموجودين للعام الدراسي 2016/2015 (الدراسة الصباحية) تنمة:**

ت	اسم التشكيل	الطلبة العراقيين الموجودين (الاولية)		الطلبة العرب الموجودين (الاولية)		الدراسات العليا (العراقيين)		الدراسات العليا (العرب)	
		اناث	ذكور	اناث	ذكور	اناث	ذكور	اناث	ذكور
1	العلوم السياسية	700	482	1	0	57	122	0	0
2	القانون	480	201	0	1	58	54	0	0
3	الاعلام	252	641	0	0	43	95	0	0
4	اللغات	1553	1085	3	0	7	20	0	0
5	الاداب	2686	2114	1	1	242	188	1	0
6	التربية ابن رشد للعلوم الانسانية	2251	1597	0	0	232	252	0	0
7	التربية للبنات	4155	0	6	0	510	0	0	0
8	العلوم الاسلامية	1217	1197	1	0	96	93	0	1
*	مجموع المجموعة الانسانية	13294	7317	12	2	1245	824	1	1
1	مركز التخطيط الحضري والاقليمي	لا يوجد		42	55	0	0	0	0
2	معهد الهندسة الوراثية والتقنيات الاحيائية للدراسات العليا	لا يوجد		60	48	0	0	0	0
3	معهد الليزر للدراسات العليا	لا يوجد		42	29	0	0	0	0
4	المعهد العالي للدراسات المحاسبية والمالية	لا يوجد		87	131	0	0	0	0
*	مجموع المعاهد والمراكز	لا يوجد		231	263	0	0	0	0

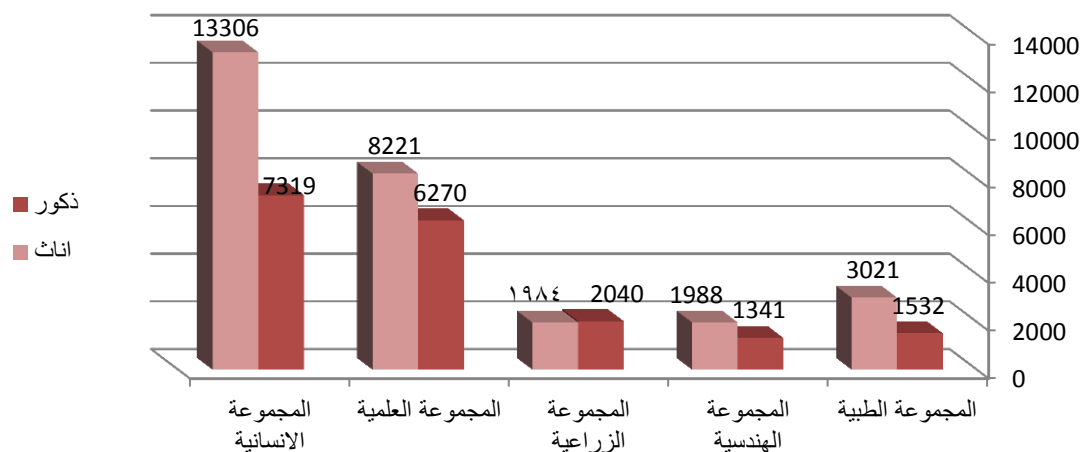
## الطلبة الموجودين للعام الدراسي 2016/2015 (الدراسة المسائية) :

ت	اسم التشكيل	العراقيين		العرب	
		ذكور	اناث	ذكور	اناث
*	الهندسة الخوارزمي	98	109	0	0
1	العلوم	1120	1330	0	0
2	التمريض	440	53	11	2
3	العلوم للبنات	0	9	0	0
4	التربية للعلوم الصرفة ابن الهيثم	793	928	2	4
5	الادارة والاقتصاد	1962	1280	2	1
6	الفنون الجميلة	401	305	0	0
*	مجموع المجموعة العلمية	4716	3905	15	7
1	العلوم السياسية	542	403	0	0
2	الاعلام	8	0	0	0
3	اللغات	157	72	0	0
4	الاداب	264	259	0	0
5	التربية ابن رشد للعلوم الانسانية	1259	1253	1	0
6	التربية للبنات	0	537	0	2
7	العلوم الاسلامية	693	309	0	0
*	مجموع المجموعة الانسانية	2923	2833	1	2

**خلاصة الطلبة الموجودين (الدراسة الصباحية) للعام الدراسي 2016/2015:**

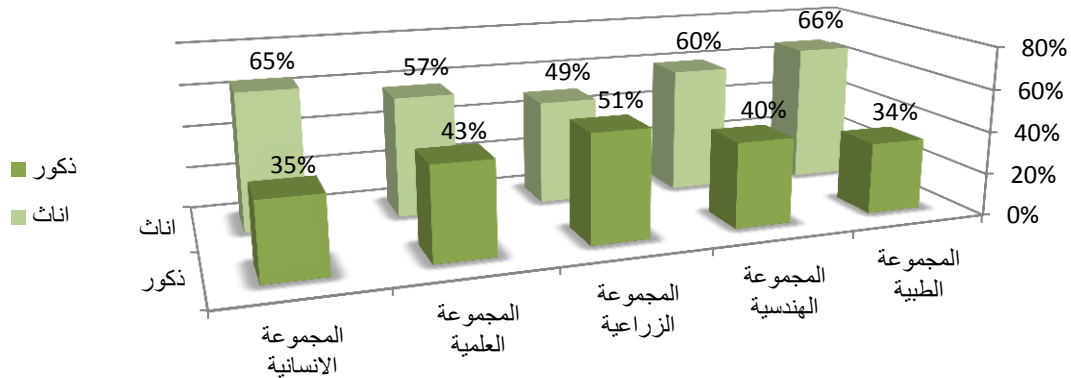
*	المجاميع النهائية	طلبة الدراسات الاولى		طلبة الدراسات العليا	
		ذكور	اناث	ذكور	اناث
1	المجموعة الطبية	1532	3021	285	338
2	المجموعة الهندسية	1341	1988	296	256
3	المجموعة الزراعية	2040	1984	475	233
4	المجموعة العلمية	6270	8221	1239	1400
5	المجموعة الانسانية	7319	13306	825	1246
6	معاهد الدراسات العليا	0	0	263	231
**	المجموع النهائي للطلبة الموجودين لكافة التشكيلات (الدراسة الصباحية)	18502	28520	3383	3704

**اعداد طلبة الدراسات الاولى الموجودين للعام الدراسي  
(الدراسة الصباحية) ٢٠١٦-٢٠١٥**

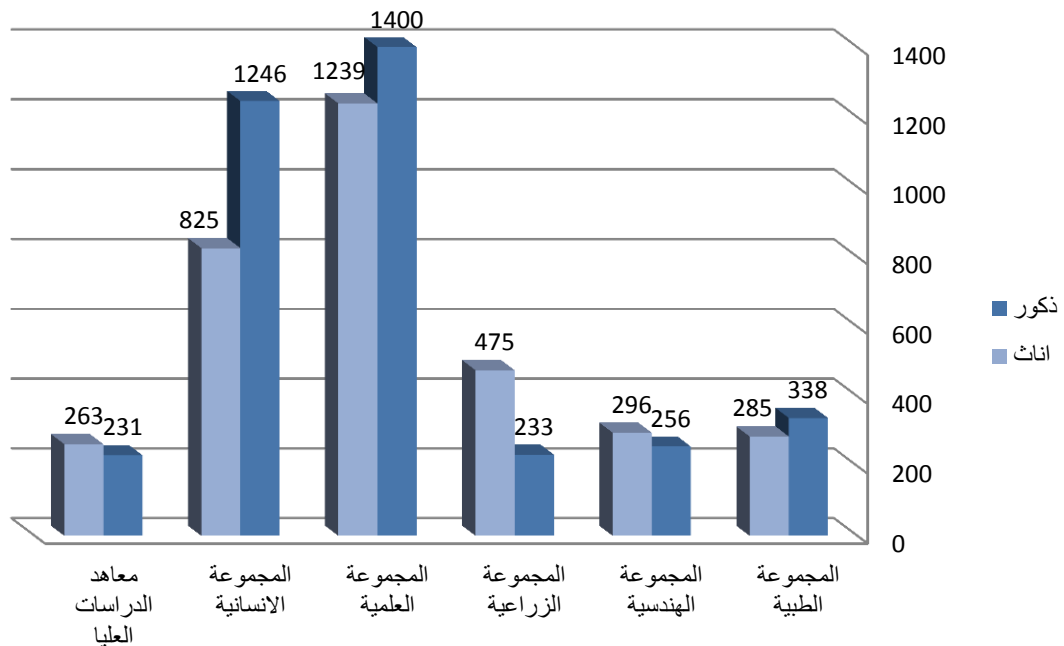




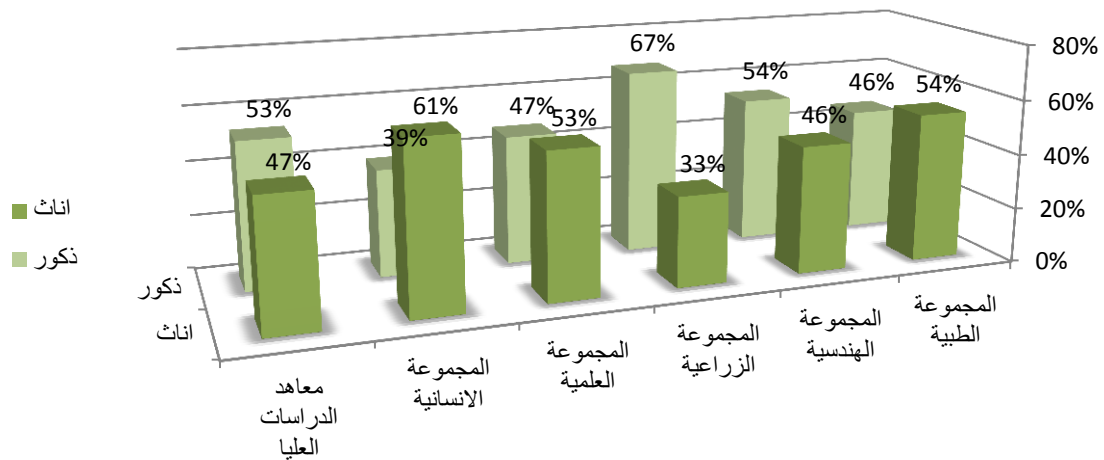
### نسبة الذكور الى الاناث لطلبة الدراسات الاولى الموجودين للعام الدراسي ٢٠١٥-٢٠١٦ (الدراسة الصباحية)



### اعداد طلبة الدراسات العليا الموجودين للعام الدراسي ٢٠١٥-٢٠١٦

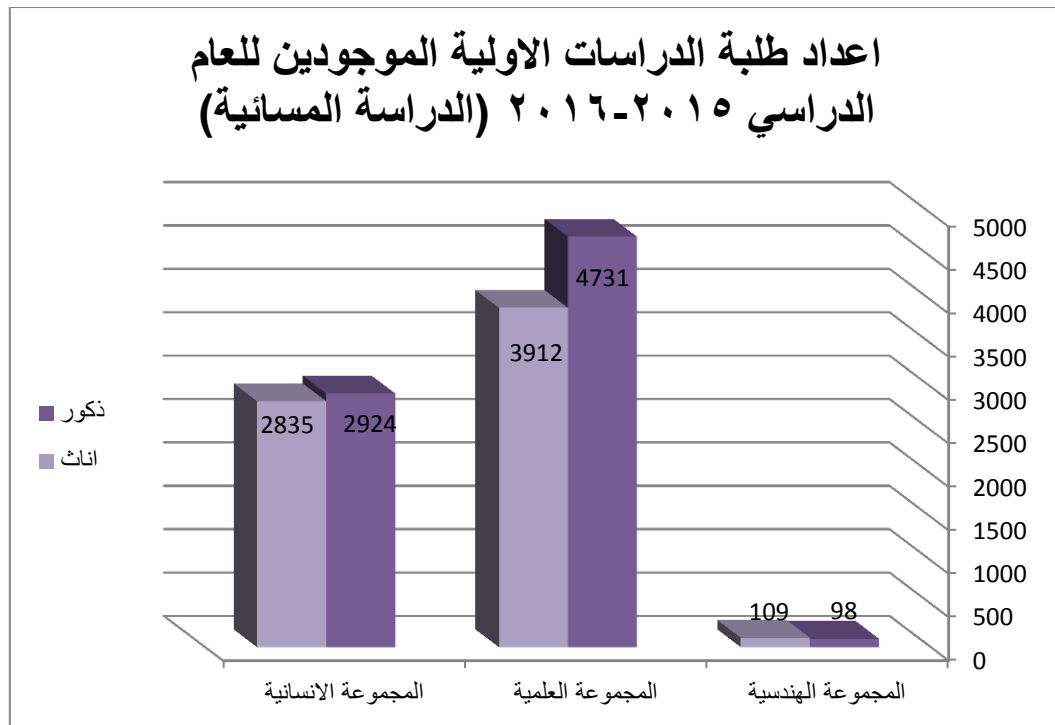


### نسبة الذكور الى الاناث لطلبة الدراسات العليا الموجودين للعام الدراسي ٢٠١٥-٢٠١٦



### خلاصة الطلبة الموجودين (الدراسة المسائية) للعام الدراسي 2016/2015:

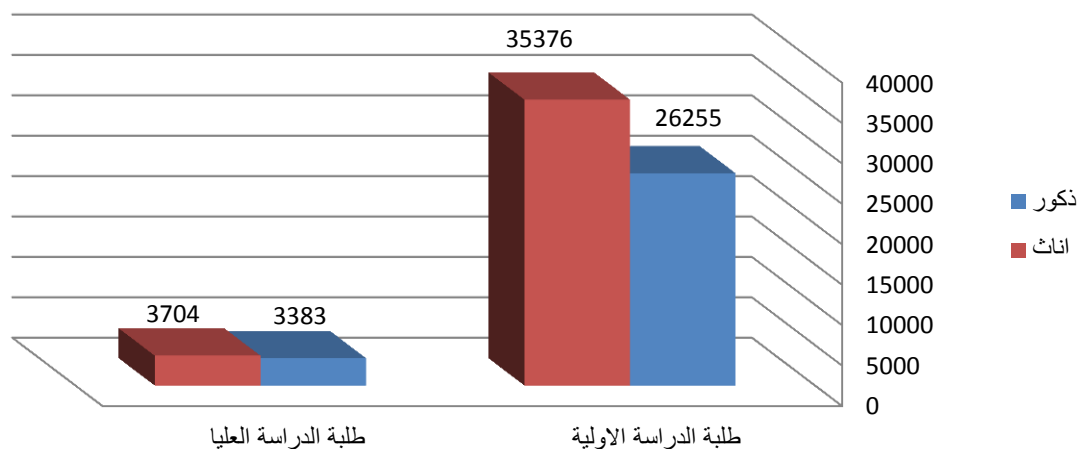
طلبة الدراسات الاولى		المجاميع النهائية	*
اناث	ذكور		
109	98	المجموعة الهندسية	1
3912	4731	المجموعة العلمية	2
2835	2924	المجموعة الانسانية	3
6856	7753	المجموع النهائي للطلبة الموجودين لكافة التشكيلات (الدراسة المسائية)	**



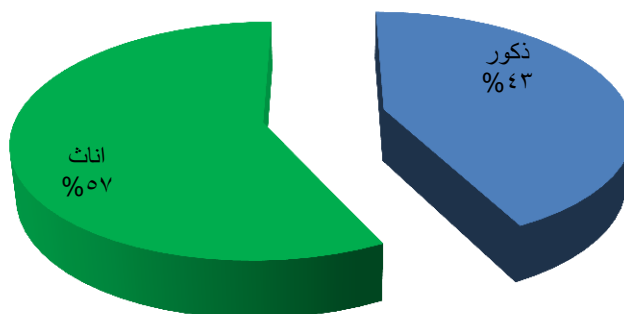
**خلاصة اجمالي الطلبة الموجودين للدراسات الاولى (الصباحية والمسائية) وطلبة الدراسات العليا للعام الدراسي 2016/2015**

طلبة الدراسة العليا		طلبة الدراسة الاولى		المجاميع النهائية	*
اناث	ذكور	اناث	ذكور		
3704	3383	28520	18502	صباحي	1
0	0	6856	7753	مسائي	2
3704	3383	35376	26255	المجموع النهائي لاعداد الطلبة الموجودين للدراستين (الصباحية والمسائية) وطلبة الدراسات العليا	
68,718				المجموع الكلي لاعداد طلبة جامعة بغداد المتواجدون للعام الدراسي 2016/2015	

اعداد طلبة الدراسات الاولى الموجودين للعام الدراسي ٢٠١٥-٢٠١٦  
(الدراسة الصباحية والدراسة المسائية)



نسبة الذكور الى الاناث (الدراسات الاولى)



نسبة الذكور الى الاناث (الدراسات العليا)



**الطلبة الموجودين للمرحلة الاخيرة للعام الدراسي 2016/2015****الطلبة الموجودين للمرحلة الاخيرة للعام 2016/2015 (الدراسة الصباحية) :**

ت	اسم التشكيل	الطلبة العراقيين الموجودين (الاولية)		المجموع	الطلبة العرب الموجودين (الاولية)		المجموع
		ذكور	اناث		ذكور	اناث	
1	الطب	108	133	241	0	0	0
2	طب الكندي	26	40	66	0	0	0
3	طب الاسنان	69	134	203	0	0	0
4	الصيدلة	64	144	208	0	0	0
	مجموع المجموعة الطبية	267	451	718	0	0	0
1	الهندسة	265	340	605	0	0	0
2	هندسة الخوارزمي	32	91	123	0	0	0
	مجموع المجموعة الهندسية	297	431	728	0	0	0
1	الزراعة	298	368	666	0	2	2
2	الطب البيطري	48	52	100	0	0	0
	مجموع المجموعة الزراعية	346	420	766	0	2	2
1	العلوم	193	434	627	0	0	0
2	التمريض	41	122	163	0	1	1
3	العلوم للبنات	0	290	290	0	0	0
4	التربية للعلوم الصرفة ابن الهيثم	279	345	624	0	2	2
5	الادارة والاقتصاد	654	497	1151	0	3	3
6	الفنون الجميلة	136	86	222	0	0	0
7	التربية البدنية وعلوم الرياضة	164	74	238	0	0	0
8	التربية البدنية وعلوم الرياضة للبنات	0	119	119	0	0	0
	مجموع المجموعة العلمية	1467	1967	3434	0	6	6

**الطلبة الموجودين للمرحلة الاخيرة للعام الدراسي 2016/2015 (الدراسة الصباحية) تنمة:**

المجموع	الطلبة العرب الموجودين (الاولية)		المجموع	الطلبة العراقيين الموجودين(الاولية)		اسم التشكيل	ت
	اناث	ذكور		اناث	ذكور		
0	0	0	309	177	132	العلوم السياسية	1
0	0	0	191	135	56	القانون	2
0	0	0	237	95	142	الاعلام	3
2	2	0	697	433	264	اللغات	4
0	0	0	1350	823	527	الاداب	5
0	0	0	813	464	349	التربية ابن رشد للعلوم الانسانية	6
4	4	0	926	926	0	التربية للبنات	7
1	1	0	383	224	159	العلوم الاسلامية	8
7	7	0	4906	3277	1629	مجموع المجموعة الانسانية	*

**الطلبة الموجودين المرحلة الاخيرة للعام الدراسي 2016/2015 (الدراسة المسائية) :**

ت	اسم التشكيل	العراقيين			العرب		
		ذكور	اناث	المجموع	ذكور	اناث	المجموع
	الهندسة الخوارزمي	0	0	0	0	0	0
1	العلوم	124	132	256	0	0	0
2	التمريض	97	17	114	6	1	7
3	العلوم للبنات	0	4	4	0	0	0
4	التربية للعلوم الصرفة ابن الهيثم	203	301	504	1	2	3
5	الادارة والاقتصاد	445	336	781	1	0	1
6	الفنون الجميلة	92	48	140	0	0	0
*	مجموع المجموعة العلمية	961	838	1799	8	3	11
1	العلوم السياسية	141	234	375	0	0	0
2	الاعلام	6	0	6	0	0	0
3	اللغات	59	41	100	0	0	0
4	الاداب	0	0	0	0	0	0
5	التربية ابن رشد للعلوم الانسانية	373	422	795	1	0	1
6	التربية للبنات	0	390	390	0	2	2
7	العلوم الاسلامية	228	76	304	0	0	0
*	مجموع المجموعة الانسانية	807	1163	1970	1	2	3

**خلاصة الطلبة الموجودين للمرحلة الاخيرة (الدراسة الصباحية) للعام الدراسي 2016/2015:**

*	المجاميع النهائية	طلبة الدراسات الاولى (العراقيين)		طلبة الدراسات الاولى (العرب)	
		ذكور	اناث	ذكور	اناث
1	المجموعة الطبية	267	451	0	0
2	المجموعة الهندسية	297	431	0	0
3	المجموعة الزراعية	346	420	0	2
4	المجموعة العلمية	1467	1967	0	6
5	المجموعة الانسانية	1629	3277	0	7
**	المجموع النهائي للطلبة الموجودين لكافة التشكيلات (الدراسة الصباحية)	4006	6546	0	15

**خلاصة الطلبة الموجودين للمرحلة الاخيرة (الدراسة المسائية) للعام الدراسي 2016/2015:**

*	المجاميع النهائية	طلبة الدراسات الاولى (العراقيين)		طلبة الدراسات الاولى (العرب)	
		ذكور	اناث	ذكور	اناث
1	المجموعة الهندسية	0	0	0	0
2	المجموعة العلمية	961	838	8	3
3	المجموعة الانسانية	807	1163	1	2
**	المجموع النهائي للطلبة الموجودين لكافة التشكيلات (الدراسة المسائية)	1768	2001	9	5



**خلاصة اجمالي الطلبة الموجودين للمرحلة الاخيرة للدراسات الاولى (الصباحية  
والمسائية ) للعام الدراسي 2016/2015**

طلبة الدراسة الاولى (العرب)		طلبة الدراسة الاولى (العراقيين)		المجاميع النهائية	*
اناث	ذكور	اناث	ذكور		
15	0	6546	4006	صباحي	1
5	9	2001	1768	مسائي	2
20	9	8547	5774	المجموع النهائي لاعداد الطلبة الموجودين للدراستين (الصباحية والمسائية)	
14350				المجموع الكلي لاعداد طلبة جامعة بغداد المتواجدون للعام الدراسي 2016/2015	

**الطلبة الموجودين للعام الدراسي 2017/2016****الطلبة الموجودين للعام 2017/2016 (الدراسة الصباحية) :**

ت	اسم التشكيل	الطلبة العراقيين الموجودين (الاولية)		الطلبة العرب الموجودين (الاولية)		الدراسات العليا (العراقيين)		الدراسات العليا (العرب)	
		اناث	ذكور	اناث	ذكور	اناث	ذكور	اناث	ذكور
1	الطب	1084	818	0	0	148	126	0	0
2	طب الكندي	512	312	0	2	15	5	0	0
3	طب الاسنان	709	260	1	2	159	126	0	0
4	الصيدلة	738	280	2	2	90	67	0	0
*	مجموع المجموعة الطبية	3043	1670	3	6	412	324	0	0
1	الهندسة	1395	1153	0	0	267	307	0	0
2	هندسة الخوارزمي	442	137	2	1	31	15	0	0
*	مجموع المجموعة الهندسية	1837	1290	2	1	298	322	0	0
1	الزراعة	1790	1799	1	0	121	267	1	1
2	الطب البيطري	407	448	2	2	87	115	0	0
*	مجموع المجموعة الزراعية	2197	2247	3	2	208	382	1	1
1	العلوم	2208	1083	1	0	443	333	1	1
2	التمريض	342	90	1	0	65	77	0	0
3	العلوم للبنات	1260	0	4	0	143	0	1	0
4	التربية للعلوم الصرفة ابن الهيثم	1503	1210	5	1	267	218	0	0
5	الادارة والاقتصاد	1626	1467	0	0	237	313	0	0
6	الفنون الجميلة	895	1072	2	0	75	189	0	0
7	التربية البدنية وعلوم الرياضة	351	771	0	0	35	126	0	0
8	التربية البدنية وعلوم الرياضة للبنات	517	0	0	0	105	0	0	0
*	مجموع المجموعة العلمية	8702	5693	13	1	1370	1256	2	1

**الطلبة الموجودين للعام 2017/2016 (الدراسة الصباحية) تنمة:**

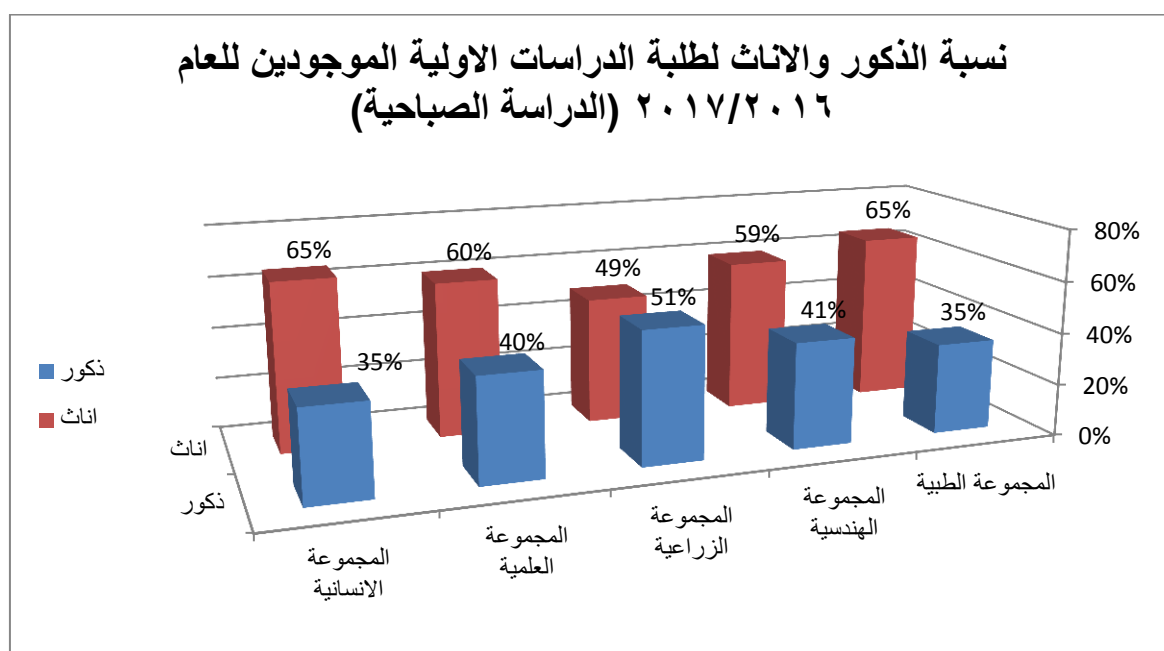
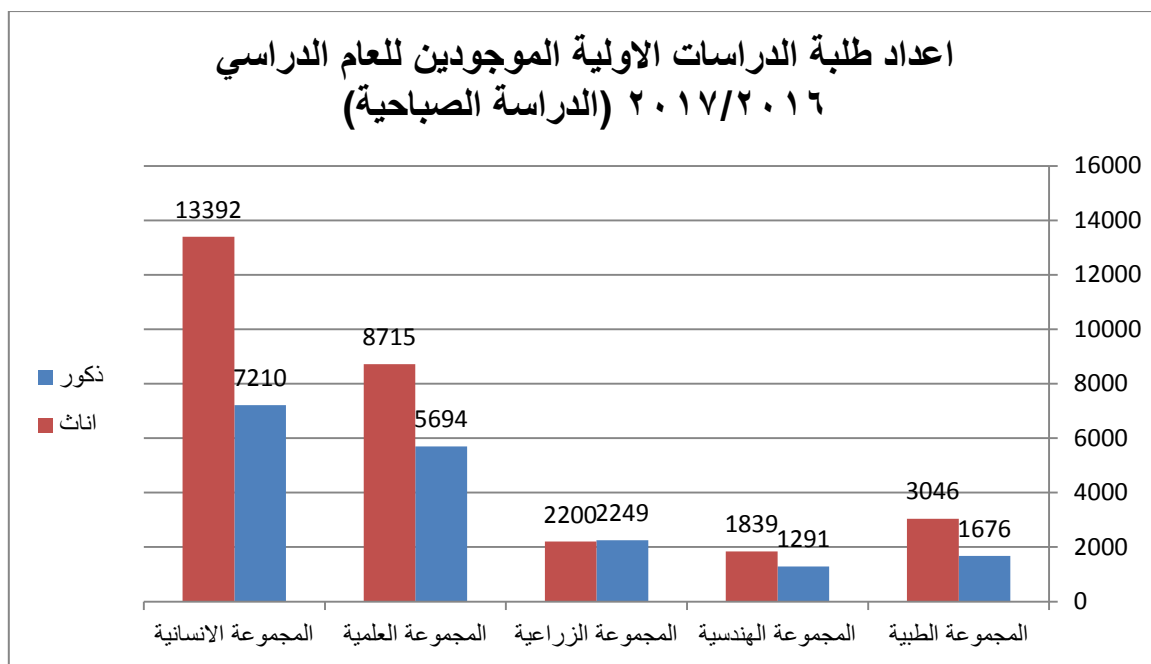
ت	اسم التشكيل	الطلبة العراقيين الموجودين (الاولية)		الطلبة العرب الموجودين (الاولية)		الدراسات العليا (العراقيين )		الدراسات العليا (العرب)	
		اناث	ذكور	اناث	ذكور	اناث	ذكور	اناث	ذكور
1	العلوم السياسية	614	360	1	0	58	114	0	0
2	القانون	526	163	0	1	56	64	0	0
3	الاعلام	222	663	0	0	44	84	0	0
4	اللغات	1599	1095	1	0	3	3	0	0
5	الاداب	2259	1803	1	1	220	179	1	0
6	التربية ابن رشد للعلوم الانسانية	2240	1484	0	0	238	260	0	0
7	التربية للبنات	4124	0	2	0	325	0	0	0
8	العلوم الاسلامية	1802	1640	1	0	105	91	0	1
*	مجموع المجموعة الانسانية	13386	7208	6	2	1049	795	1	1
1	مركز التخطيط الحضري والاقليمي					60	67	0	0
2	معهد الهندسة الوراثية والتقنيات الاحيائية					42	37	0	0
3	معهد الليزر للداسات العليا					36	31	0	0
4	المعهد العالي للداسات المحاسبية والمالية					81	137	0	0
*	مجموع المعاهد والمراكز					219	272	0	0

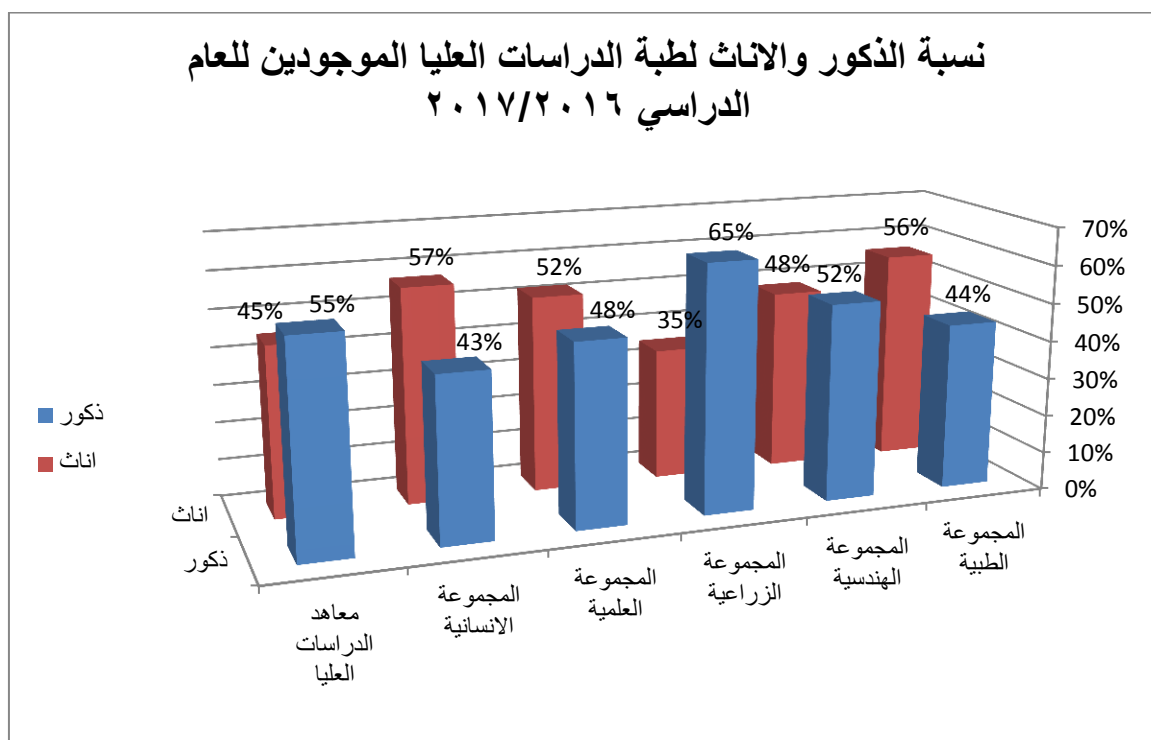
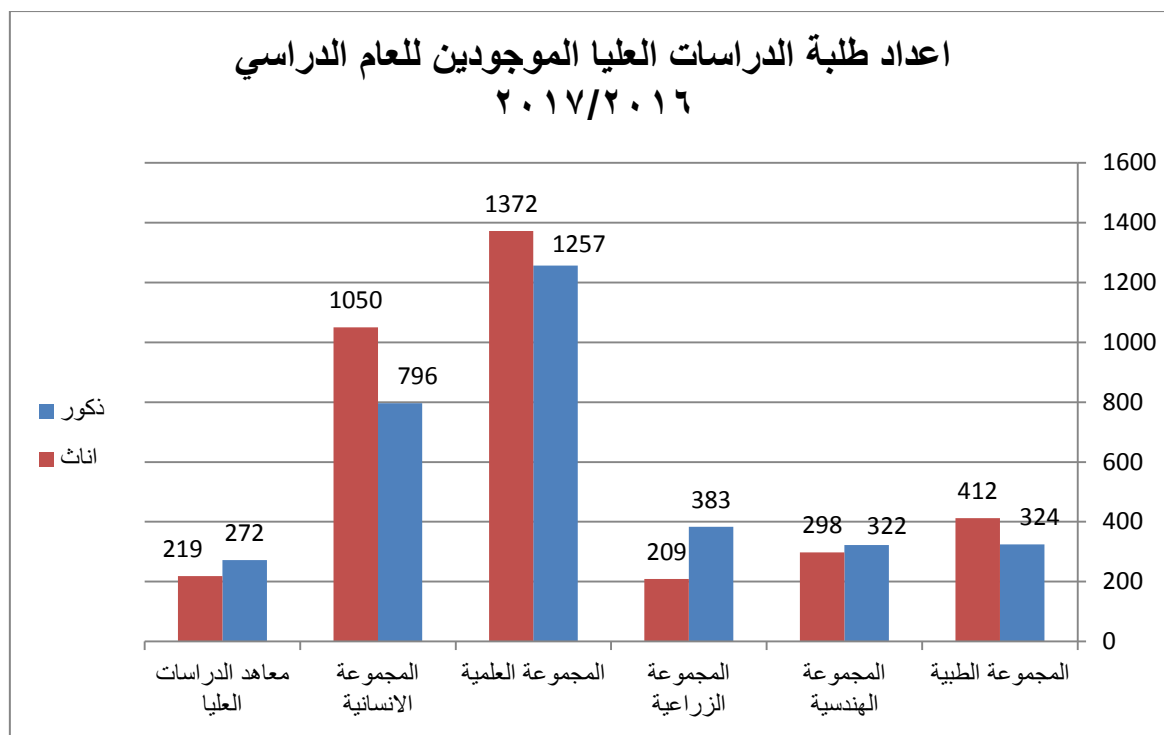
**الطلبة الموجودين للعام الدراسي 2017/2016 (الدراسة المسائية) :**

ت	اسم التشكيل	العراقيين		العرب	
		ذكور	اناث	ذكور	اناث
*	هندسة الخوارزمي	123	131	0	0
1	العلوم	1199	1481	0	0
2	التمريض	341	32	0	2
3	العلوم للبنات	0	66	0	0
4	التربية للعلوم الصرفة ابن الهيثم	736	841	2	3
5	الادارة والاقتصاد	1413	898	0	0
6	الفنون الجميلة	365	349	0	1
*	مجموع المجموعة العلمية	4054	3667	2	6
1	العلوم السياسية	588	183	0	0
2	اللغات	366	320	1	0
3	الاداب	179	204	0	0
4	التربية ابن رشد للعلوم الانسانية	1133	962	0	0
5	التربية للبنات	0	107	0	0
6	العلوم الاسلامية	489	207	0	0
*	مجموع المجموعة الانسانية	2755	1983	1	0

**خلاصة الطلبة الموجودين (الدراسة الصباحية) للعام الدراسي 2017/2016:**

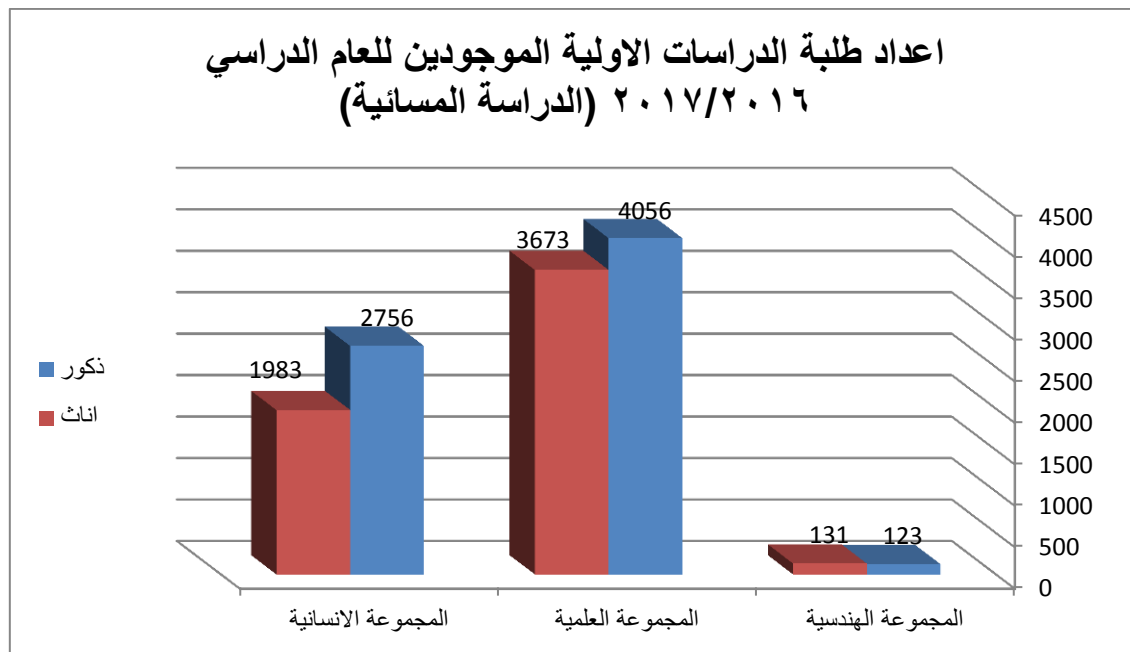
*	المجاميع النهائية	طلبة الدراسات الاولى		طلبة الدراسات العليا	
		ذكور	اناث	ذكور	اناث
1	المجموعة الطبية	1676	3046	324	412
2	المجموعة الهندسية	1291	1839	322	298
3	المجموعة الزراعية	2249	2200	383	209
4	المجموعة العلمية	5694	8715	1257	1372
5	المجموعة الانسانية	7210	13392	796	1050
6	معاهد الدراسات العليا			272	219
**	المجموع النهائي للطلبة الموجودين لكافة التشكيلات (الدراسة الصباحية)	18120	29192	3354	3560



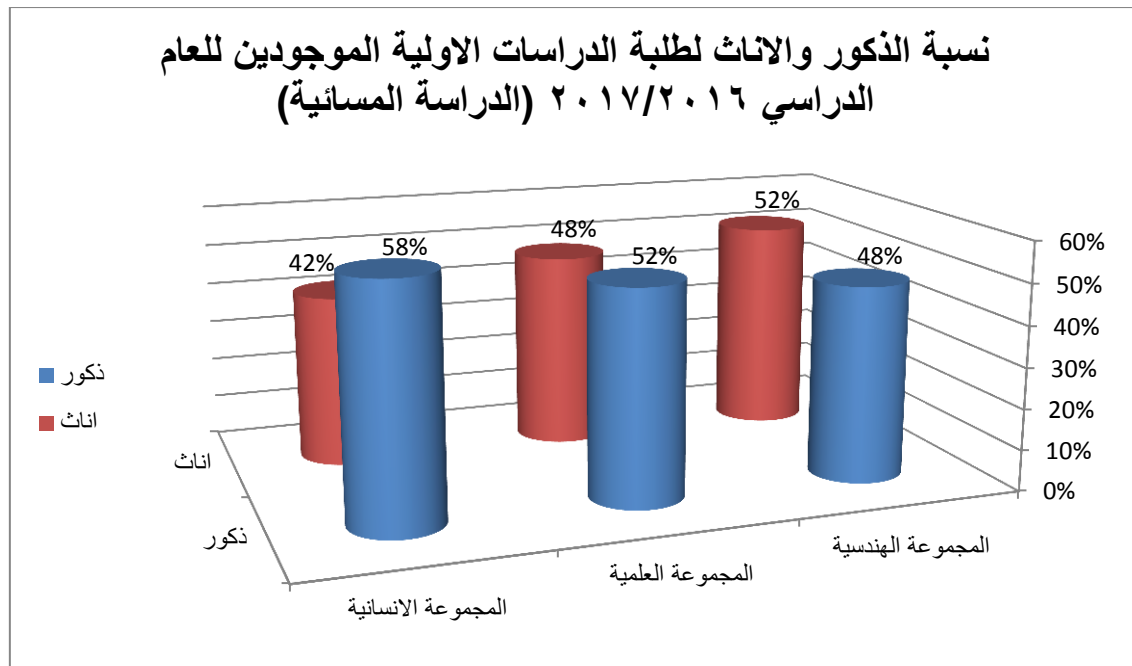


### خلاصة الطلبة الموجودين (الدراسة المسائية) للعام الدراسي 2017/2016:

طلبة الدراسات الاولى		المجاميع النهائية	*
اناث	ذكور		
131	123	المجموعة الهندسية	1
3673	4056	المجموعة العلمية	2
1983	2756	المجموعة الانسانية	3
5787	6935	المجموع النهائي للطلبة الموجودين لكافة التشكيلات (الدراسة المسائية)	**

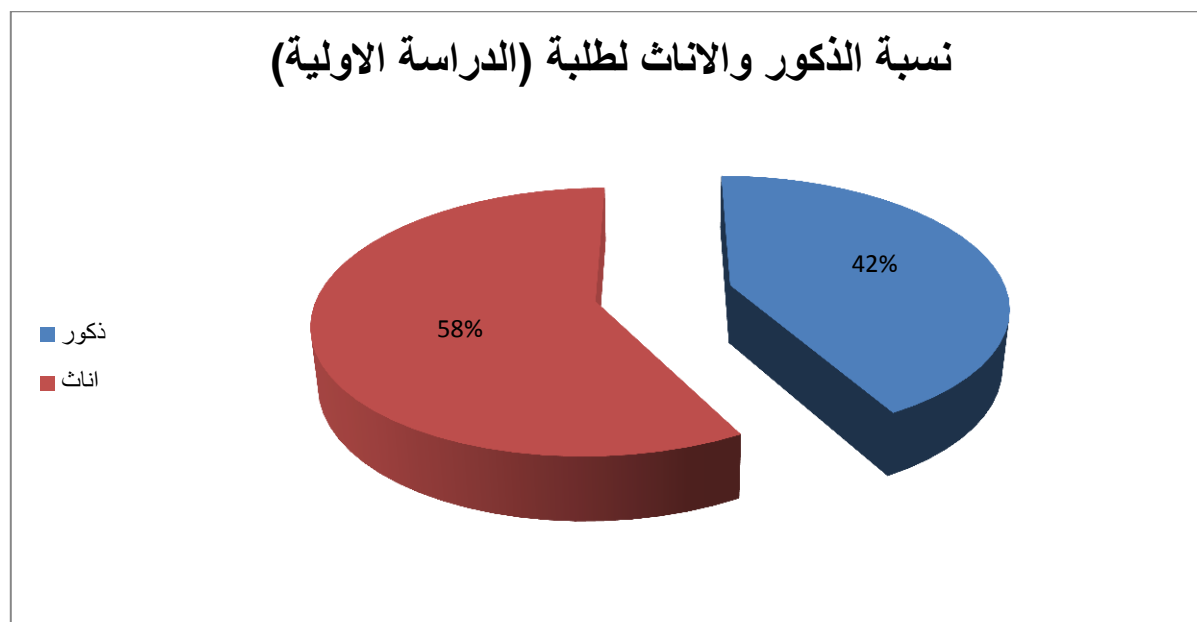
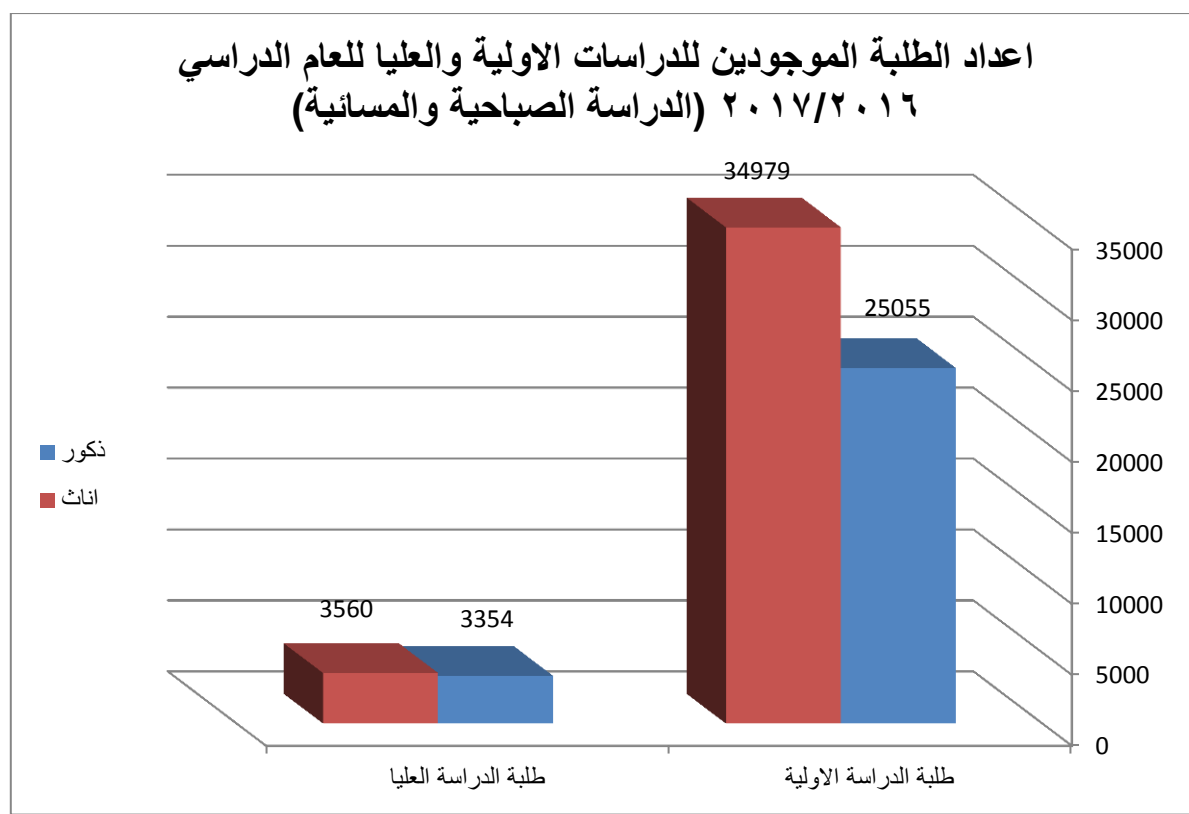


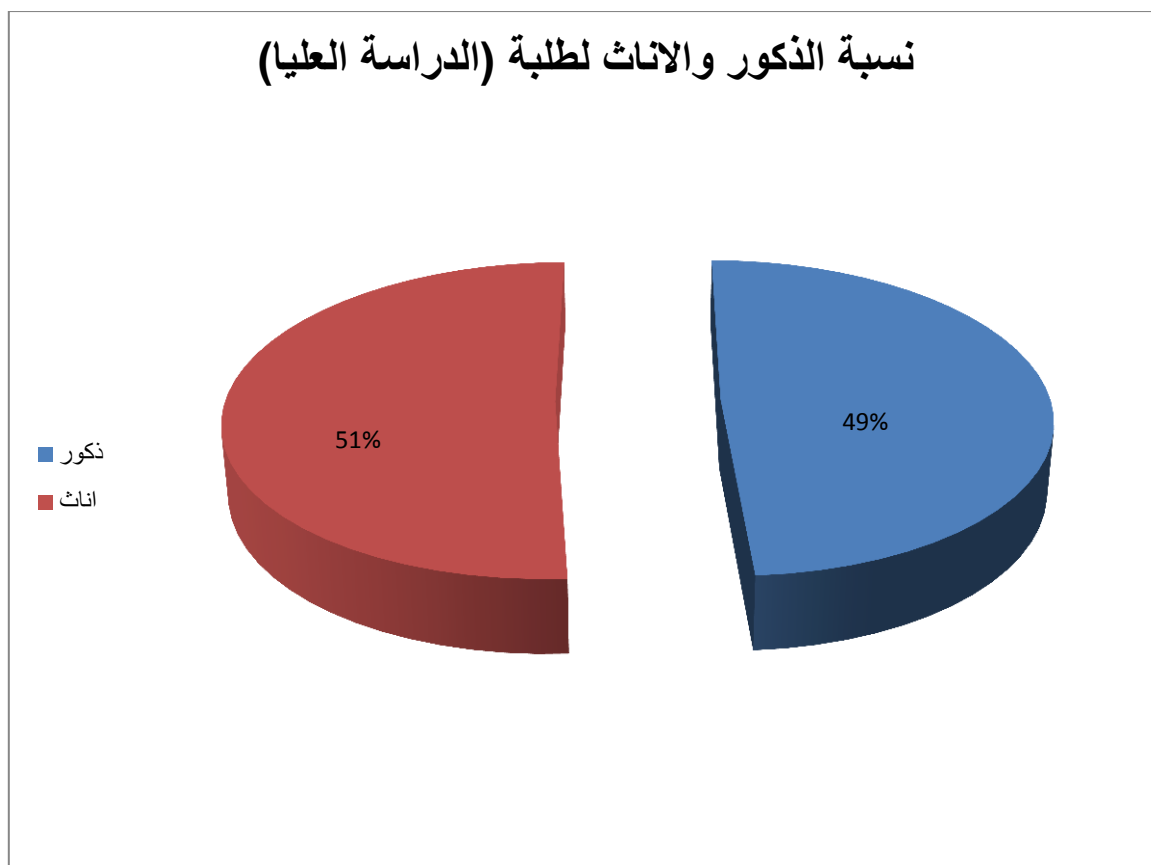




**خلاصة اجمالي الطلبة الموجودين للدراسات الاولى (الصباحية والمسائية) وطلبة الدراسات العليا للعام الدراسي 2017/2016**

*	المجاميع النهائية	طلبة الدراسة الاولى		طلبة الدراسة العليا	
		اناث	ذكور	اناث	ذكور
1	صباحي	29192	18120	3354	3560
2	مسائي	5787	6935	/	/
	المجموع النهائي لاعداد الطلبة الموجودين للدراستين (الصباحية والمسائية) وطلبة للدراسات العليا	34979	25055	3354	3560
	المجموع الكلي لاعداد طلبة جامعة بغداد المتواجدون للعام الدراسي 2017/2016	66948			





## الطلبة الموجودين للمرحلة الاخيرة للعام الدراسي 2017/2016

### الطلبة الموجودين للمرحلة الاخيرة للعام 2017/2016 (الدراسة الصباحية) :

ت	اسم التشكيل	الطلبة العراقيين الموجودين (الاولية)		المجموع	الطلبة العرب الموجودين (الاولية)		المجموع
		ذكور	اناث		ذكور	اناث	
1	الطب	131	159	290	0	0	0
2	طب الكندي	34	55	89	0	0	0
3	طب الاسنان	60	142	202	1	1	2
4	الصيدلة	69	146	215	0	1	1
*	مجموع المجموعة الطبية	294	502	796	1	2	3
1	الهندسة	310	400	710	0	0	0
2	هندسة الخوارزمي	25	92	117	0	1	1
*	مجموع المجموعة الهندسية	335	492	827	0	1	1
1	الزراعة	382	322	704	0	0	0
2	الطب البيطري	113	86	199	1	0	1
*	مجموع المجموعة الزراعية	495	408	903	1	0	1
1	العلوم	165	385	550	0	1	1
2	التمريض	23	84	107	0	0	0
3	العلوم للنبات	0	295	295	0	0	0
4	التربية للعلوم الصرفة ابن الهيثم	296	298	594	1	0	1
5	الادارة والاقتصاد	506	454	960	0	0	0
6	الفنون الجميلة	121	129	250	0	0	0
7	التربية البدنية وعلوم الرياضة	167	63	230	0	0	0
8	التربية البدنية وعلوم الرياضة للنبات	0	68	68	0	0	0
*	مجموع المجموعة العلمية	1278	1776	3054	1	1	2

**الطلبة الموجودين للمرحلة الاخيرة للعام 2017/2016 (الدراسة الصباحية) تنمة:**

المجموع	الطلبة العرب الموجودين (الاولية)		المجموع	الطلبة العراقيين الموجودين(الاولية)		اسم التشكيل	ت
	اناث	ذكور		اناث	ذكور		
0	0	0	231	154	77	العلوم السياسية	1
1	0	1	185	126	59	القانون	2
0	0	0	142	37	105	الاعلام	3
1	1	0	612	401	211	اللغات	4
2	1	1	1319	761	558	الاداب	5
0	0	0	1315	769	546	التربية ابن رشد للعلوم الانسانية	6
0	0	0	1262	1262	0	التربية للبنات	7
1	1	0	665	351	314	العلوم الاسلامية	8
5	3	2	5731	3861	1870	مجموع المجموعة الانسانية	*

**الطلبة الموجودين المرحلة الاخيرة للعام 2017/2016 (الدراسة المسائية) :**

ت	اسم التشكيل	العراقيين			العرب	
		ذكور	اناث	المجموع	ذكور	اناث
	هندسة الخوارزمي	0	0	0	0	0
1	العلوم	186	161	347	0	0
2	التمريض	85	5	90	1	1
3	العلوم للبنات	0	2	2	0	0
4	التربية للعلوم الصرفة ابن الهيثم	146	173	319	1	1
5	الادارة والاقتصاد	394	279	673	0	0
6	الفنون الجميلة	52	57	109	0	0
*	مجموع المجموعة العلمية	863	677	1540	1	2
1	العلوم السياسية	237	80	317	0	0
2	اللغات	63	86	149	0	0
3	الاداب	0	0	0	0	0
4	التربية ابن رشد للعلوم الانسانية	361	272	633	0	0
5	التربية للبنات	0	74	74	0	0
6	العلوم الاسلامية	236	60	296	0	0
*	مجموع المجموعة الانسانية	897	572	1469	0	0

**خلاصة الطلبة الموجودين للمرحلة الاخيرة (الدراسة الصباحية) للعام الدراسي 2017/2016:**

*	المجاميع النهائية	طلبة الدراسات الاولى العراقيين		طلبة الدراسات الاولى العرب	
		ذكور	اناث	ذكور	اناث
1	المجموعة الطبية	294	502	1	2
2	المجموعة الهندسية	335	492	0	1
3	المجموعة الزراعية	495	408	1	0
4	المجموعة العلمية	1278	1776	1	1
5	المجموعة الانسانية	1870	3861	2	3
**	المجموع النهائي للطلبة الموجودين لكافة التشكيلات (الدراسة الصباحية)	4272	7039	5	7

**خلاصة الطلبة الموجودين للمرحلة الاخيرة (الدراسة المسائية) للعام الدراسي 2017/2016:**

*	المجاميع النهائية	طلبة الدراسات الاولى(العراقيين)		طلبة الدراسات الاولى (العرب)	
		ذكور	اناث	ذكور	اناث
1	المجموعة الهندسية	0	0	0	0
2	المجموعة العلمية	863	677	1	2
3	المجموعة الانسانية	897	572	0	0
**	المجموع النهائي للطلبة الموجودين لكافة التشكيلات (الدراسة المسائية)	1760	1249	1	2

**خلاصة اجمالي الطلبة الموجودين للمرحلة الاخيرة للدراسات الاولى (الصباحية والمسائية ) للعام الدراسي 2017/2016**

طلبة الدراسة الاولى العرب		طلبة الدراسة الاولى العراقيين		المجاميع النهائية	*
اناث	ذكور	اناث	ذكور		
7	5	7039	4272	صباحي	1
2	1	1249	1760	مسائي	2
9	6	8288	6032	المجموع النهائي لاعداد الطلبة الموجودين للمرحلة الاخيرة للدراسات (الصباحية والمسائية)	
14335				المجموع الكلي لاعداد طلبة جامعة بغداد المتواجدين للمرحلة الاخيرة للعام الدراسي 2017/2016	



**د : الطلبة المتخرجين من كليات ومعاهد جامعة بغداد للعامين الدراسيين (2015/2014) (2016/2015)****اولاً / الدراسة الصباحية والعليا:**

ت	الكلية / معهد	المجموع الكلي لمتخرجين (الاولية الصباحية والعليا) للعام الدراسي 2015/2014	المجموع الكلي لمتخرجين (الاولية الصباحية والعليا) للعام الدراسي 2016/2015	نسبة النمو %
1	الطب	222	232	4.5
2	طب الكندي	46	60	30.4
3	طب الاسنان	148	198	33.8
4	الصيدلة	152	203	33.6
	المجموع الكلي للمجموعة الطبية	568	693	22
1	الهندسة	539	616	14.3
2	هندسة الخوارزمي	79	125	58.2
	المجموع الكلي للمجموعة الهندسية	618	741	19.9
1	العلوم	572	647	13.1
2	الفنون الجميلة	305	204	-33.1
3	العلوم للبنات	261	292	11.5
4	الادارة والاقتصاد	1009	788	-21.9
5	التربية البدنية وعلوم الرياضة	269	234	-13
6	التربية البدنية وعلوم الرياضة للبنات	152	113	-25.7
7	التمريض	166	165	-0.6
8	التربية للعلوم الصرفة ابن الهيثم	397	590	48.6
	المجموع الكلي للمجموعة العلمية	3131	3033	-3.1
1	الزراعة	465	486	4.1
2	الطب البيطري	158	135	-14.6
	المجموع الكلي للمجموعة الزراعية	623	621	-0.3

**نسبة النمو في اعداد الطلبة المتخرجين من كليات ومعاهد جامعة بغداد الدراسة الصباحية والعليا تنمة:**

ت	الكلية / معهد	المجموع الكلي لمتخرجين (الاولية الصباحية والعليا) للعام الدراسي 2015/2014	المجموع الكلي لمتخرجين (الاولية الصباحية والعليا) للعام الدراسي 2016/2015	نسبة النمو %
1	الاعلام	200	225	12.5
2	التربية ابن رشد للعلوم الانسانية	723	742	2.6
3	التربية للبنات	748	1007	34.6
4	الاداب	754	1035	37.3
5	العلوم الاسلامية	339	375	10.6
6	العلوم السياسية	234	306	30.8
7	القانون	231	204	-11.7
8	اللغات	541	579	7
المجموع الكلي للمجموعة الانسانية		3770	4473	18.6
1	المعهد العالي للدراستات المحاسبية والمالية	3	28	833.3
2	معهد الليزر للدراسات العليا	26	19	-24.0
3	مركز التخطيط الحضري والاقليمي	26	8	-69.2
4	معهد الهندسة الوراثية والتقنيات الاحيائية للدراسات العليا	5	9	80
المجموع الكلي للمعاهد		60	64	6.7

ثانياً / الدراسة المسائية:

ت	الكلية / معهد	المجموع الكلي لمتخرجين (الاولية المسائية والعليا ) للعام الدراسي 2015/2014	المجموع الكلي لمتخرجين (الاولية المسائية والعليا) للعام الدراسي 2016/2015	نسبة النمو %
*	كلية هندسة الخوارزمي	0	0	/
1	العلوم	0	229	/
2	الفنون الجميلة	256	123	-52.0
3	العلوم للبنات	12	1	-91.7
4	الادارة والاقتصاد	714	639	-10.5
5	التربية	100	93	-7.0
6	التربية للعلوم الصرفة ابن الهيثم	269	423	57.2
المجموع الكلي للمجموعة العلمية		1351	1508	11.6
1	الاعلام	4	0	/
2	التربية ابن رشد للعلوم الانسانية	420	699	66.4
3	التربية للبنات	289	404	39.8
4	العلوم الاسلامية	1	265	26400.0
5	اللغات	74	104	40.5
6	العلوم السياسية	326	340	4.3
7	الاداب	0	0	/
المجموع الكلي للمجموعة الانسانية		1114	1812	62.7

**خلاصة الطلبة المتخرجين من كليات ومعاهد جامعة بغداد / الدراسة الصباحية والعليا:**

المجاميع النهائية	المجموع الكلي لمتخرجين (الاولية الصباحية والعليا ) للعام الدراسي 2015/2014	المجموع الكلي لمتخرجين (الاولية الصباحية والعليا) للعام الدراسي 2016/2015	نسبة النمو %
المجموعة الطبية	568	693	22
المجموعة الهندسية	618	741	19.9
المجموعة العلمية	3131	3033	-3.1
المجموعة الزراعية	623	621	-0.3
المجموعة الانسانية	3770	4473	18.6
المعاهد	60	64	6.7
المجموع النهائي للطلبة المتخرجين لكافة التشكيلات	8770	9625	9.7

**خلاصة الطلبة المتخرجين من كليات ومعاهد جامعة بغداد / الدراسة المسائية:**

المجاميع النهائية	المجموع الكلي لمتخرجين (الاولية المسائية ) للعام الدراسي 2015/2014	المجموع الكلي لمتخرجين (الاولية المسائية) للعام الدراسي 2016/2015	نسبة النمو %
المجموعة العلمية	1351	1508	11.6
المجموعة الانسانية	1114	1812	62.7
المجموع النهائي للطلبة المتخرجين لكافة التشكيلات	2465	3320	34.6

**خلاصة اجمالي الطلبة المتخرجين من كليات ومعاهد جامعة بغداد للدراستين الصباحية والمساءية والدراسات العليا :**

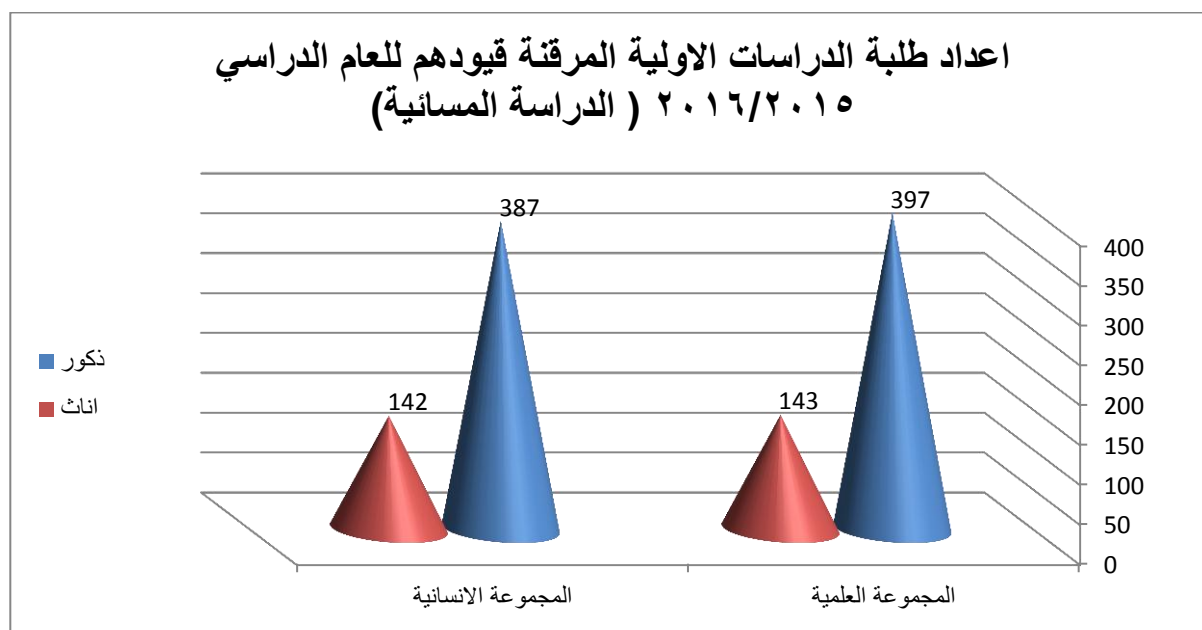
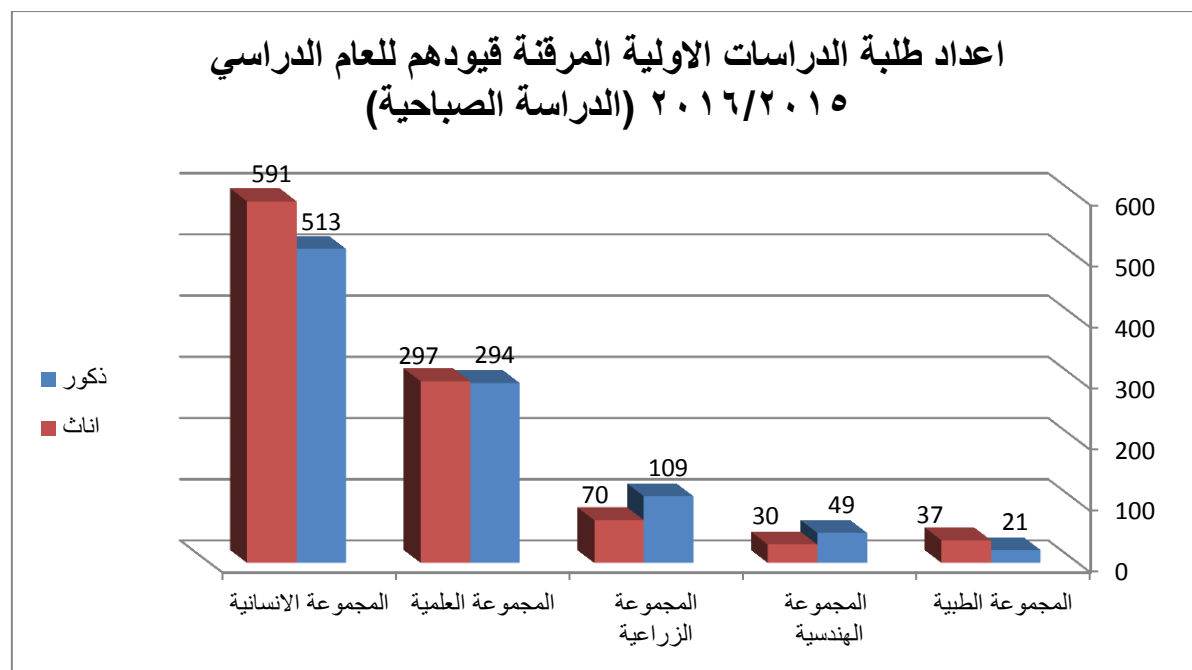
المجاميع النهائية	اجمالي اعداد الطلبة المتخرجين (الاولية والعليا ) 2015/2014	اجمالي اعداد الطلبة المتخرجين (الاولية والعليا ) 2016/2015	نسبة النمو %
الدراسة الصباحية	8770	9625	9.7
الدراسة المسائية	2465	3320	34.6
المجموع النهائي للطلبة المتخرجين لكافة التشكيلات	11235	12945	15.2

**هـ : الطلبة المرفقة قيودهم والتاركن للعام الدراسي 2016/2015:****اولاً / الدراسات الاولى / المرفقة قيودهم 2016/2015 (الدراسة الصباحية) :**

المجموع	الطلبة العرب		الطلبة العراقيين		اسم التشكيل	ت
	اناث	ذكور	اناث	ذكور		
24	0	0	12	12	الطب	1
7	0	0	6	1	طب الكندي	2
8	0	0	4	4	طب الاسنان	3
19	0	0	15	4	الصيدلة	4
58	0	0	37	21	المجموع الكلي للمجموعة الطبية	*
77	0	0	29	48	الهندسة	1
2	0	0	1	1	هندسة الخوارزمي	2
79	0	0	30	49	المجموع الكلي للمجموعة الهندسية	*
152	0	0	70	82	الزراعة	1
27	0	0	0	27	الطب البيطري	2
179	0	0	70	109	المجموع الكلي للمجموعة الزراعية	*
152	0	0	71	81	العلوم	1
13	0	0	6	7	التمريض	2
108	1	0	107	0	العلوم للبنات	3
62	0	0	26	36	التربية للعلوم الصرفة ابن الهيثم	4
0	0	0	0	0	التربية البدنية وعلوم الرياضة	5
77	0	0	24	53	الفنون الجميلة	6
154	0	0	37	117	الادارة والاقتصاد	7
25	0	0	25	0	التربية البدنية وعلوم الرياضة للبنات	8
591	1	0	296	294	المجموع الكلي للمجموعة العلمية	*
38	0	0	14	24	العلوم السياسية	1
36	0	0	18	18	القانون	2
0	0	0	0	0	الاعلام	3
394	0	0	186	208	اللغات	4
129	0	0	52	77	الاداب	5
115	0	0	49	66	التربية ابن رشد للعلوم الانسانية	6
157	0	0	157	0	التربية للبنات	7
235	0	0	115	120	العلوم الاسلامية	8
1104	0	0	591	513	المجموع الكلي للمجموعة الانسانية	*
2011	1	0	1024	986	المجموع النهائي للطلبة المرفقة قيودهم لكافة التشكيلات	

**ثانياً / الدراسات الاولى / المرفقة قيودهم 2016/2015 (الدراسة المسائية) :**

المجموع	الطلبة العرب		الطلبة العراقيين		اسم التشكيل	ت
	اناث	ذكور	اناث	ذكور		
0	0	0	0	0	كلية هندسة الخوارزمي	*
68	0	0	31	37	العلوم	1
51	0	0	2	49	التمريض	2
2	0	0	2	0	العلوم للبنات	3
81	0	0	27	54	التربية للعلوم الصرفة ابن الهيثم	4
68	0	0	23	45	الفنون الجميلة	5
270	0	0	58	212	الادارة والاقتصاد	6
540	0	0	143	397	المجموع الكلي للمجموعة العلمية	*
28	0	0	1	27	العلوم السياسية	1
47	0	0	18	29	الاداب	2
127	0	0	51	76	اللغات	3
152	0	0	39	113	التربية ابن رشد للعلوم الانسانية	4
10	0	0	10	0	التربية للبنات	5
165	0	0	23	142	العلوم الاسلامية	6
529	0	0	142	387	المجموع الكلي للمجموعة الانسانية	*
1069	0	0	285	784	المجموع النهائي للطلبة المرفقة قيودهم لكافة التشكيلات	





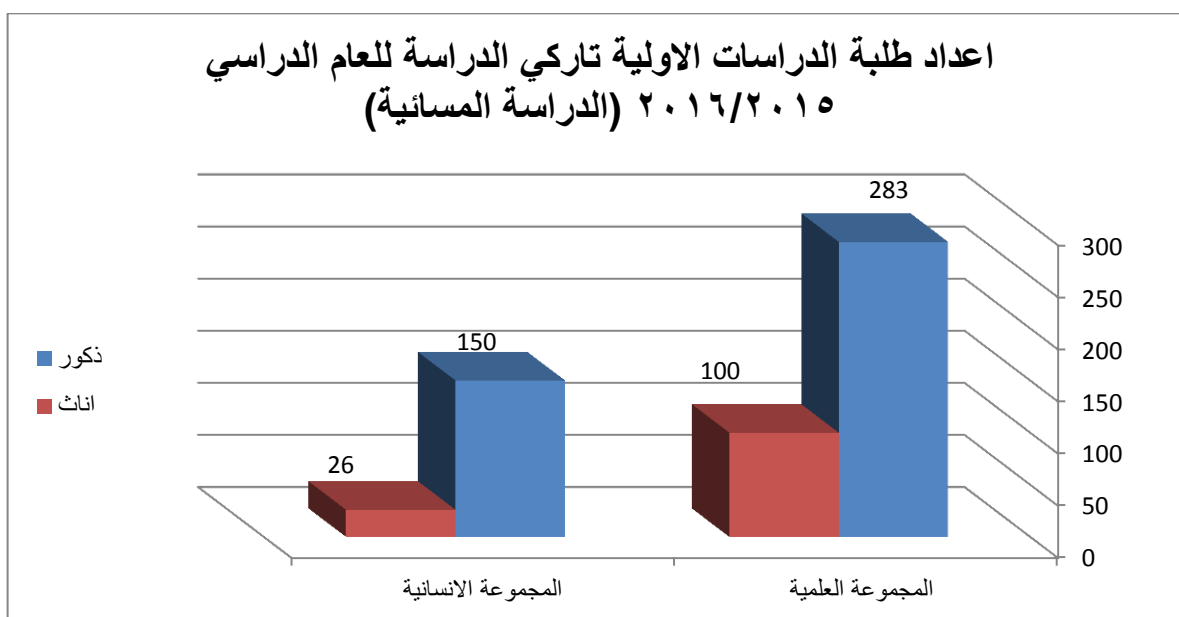
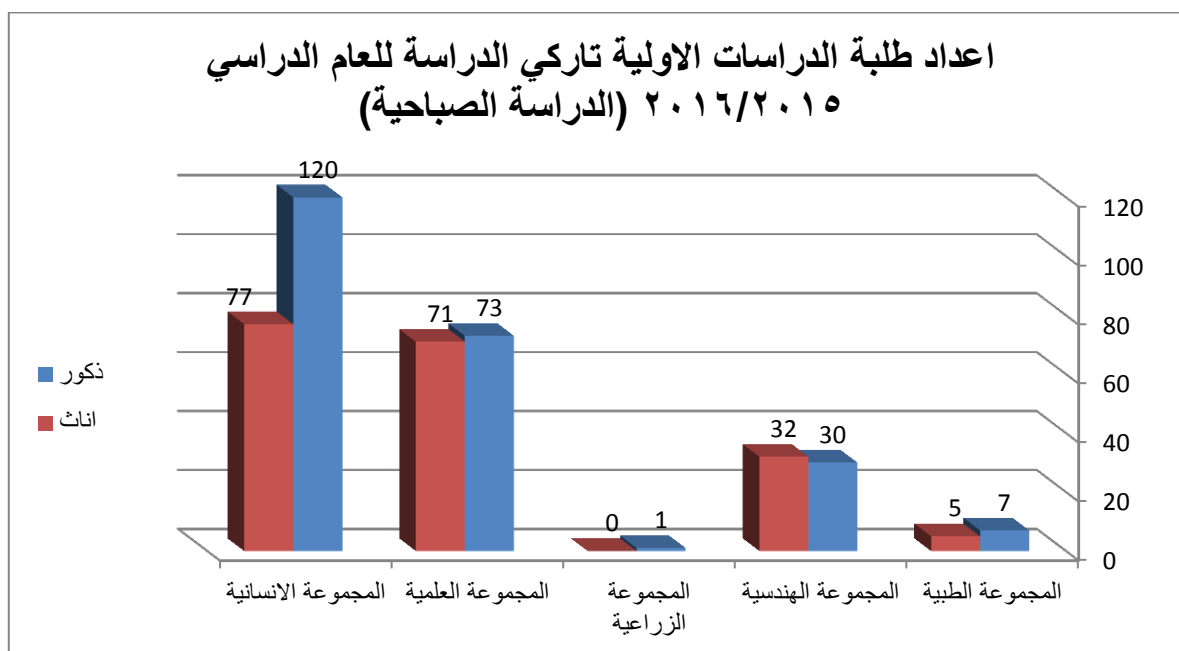
## طلبة الدراسات الأولية / تاركي الدراسة للعام الدراسي 2016/2015

### اولاً/ الدراسة الصباحية:

المجموع	الطلبة العرب		الطلبة العراقيين		اسم التشكيل	ت
	اناث	ذكور	اناث	ذكور		
12	0	0	5	7	الطب	1
0	0	0	0	0	طب الكندي	2
0	0	0	0	0	طب الاسنان	3
0	0	0	0	0	الصيدلة	4
12	0	0	5	7	المجموع الكلي للمجموعة الطبية	*
62	0	0	32	30	الهندسة	1
0	0	0	0	0	هندسة الخوارزمي	2
62	0	0	32	30	المجموع الكلي للمجموعة الهندسية	*
0	0	0	0	0	الزراعة	1
1	0	1	0	0	الطب البيطري	2
1	0	1	0	0	المجموع الكلي للمجموعة الزراعية	*
20	0	0	15	5	العلوم	1
1	0	0	1	0	التمريض	2
25	0	0	25	0	العلوم للبنات	3
2	1	0	1	0	التربية للعلوم الصرفة ابن الهيثم	4
8	0	0	0	8	التربية البدنية وعلوم الرياضة	5
0	0	0	0	0	الفنون الجميلة	6
88	0	0	28	60	الادارة والاقتصاد	7
0	0	0	0	0	التربية البدنية وعلوم الرياضة للبنات	8
144	1	0	70	73	المجموع الكلي للمجموعة العلمية	*
58	0	0	18	40	العلوم السياسية	1
0	0	0	0	0	القانون	2
0	0	0	0	0	الاعلام	3
72	0	0	32	40	اللغات	4
0	0	0	0	0	الاداب	5
24	0	0	7	17	التربية ابن رشد للعلوم الانسانية	6
0	0	0	0	0	التربية للبنات	7
43	0	0	20	23	العلوم الاسلامية	8
197	0	0	77	120	المجموع الكلي للمجموعة الانسانية	*
416	1	1	184	230	المجموع النهائي للطلبة التاركين لكافة التشكيلات	

**ثانياً / تاركي الدراسة المسائية :**

المجموع	الطلبة العرب		الطلبة العراقيين		اسم التشكيل	ت
	اناث	ذكور	اناث	ذكور		
0	0	0	0	0	كلية هندسة الخوارزمي	*
15	0	0	7	8	العلوم	1
8	0	0	0	8	التمريض	2
0	0	0	0	0	العلوم للبنات	3
5	0	0	4	1	التربية للعلوم الصرفة ابن الهيثم	4
0	0	0	0	0	الفنون الجميلة	5
355	0	0	89	266	الادارة والاقتصاد	6
383	0	0	100	283	المجموع الكلي للمجموعة العلمية	*
119	0	0	11	108	العلوم السياسية	1
0	0	0	0	0	الاداب	2
15	0	0	4	11	اللغات	3
0	0	0	0	0	الاعلام	4
0	0	0	0	0	القانون	5
42	0	0	11	31	التربية ابن رشد للعلوم الانسانية	6
0	0	0	0	0	التربية للبنات	7
0	0	0	0	0	العلوم الاسلامية	8
176	0	0	26	150	المجموع الكلي للمجموعة الانسانية	*
559	0	0	126	433	المجموع النهائي للطلبة التاركين لكافة التشكيلات	



**و : أجور الدراسة المسائية للمرحلة الاولى للعام الدراسي 2016/2015:-**

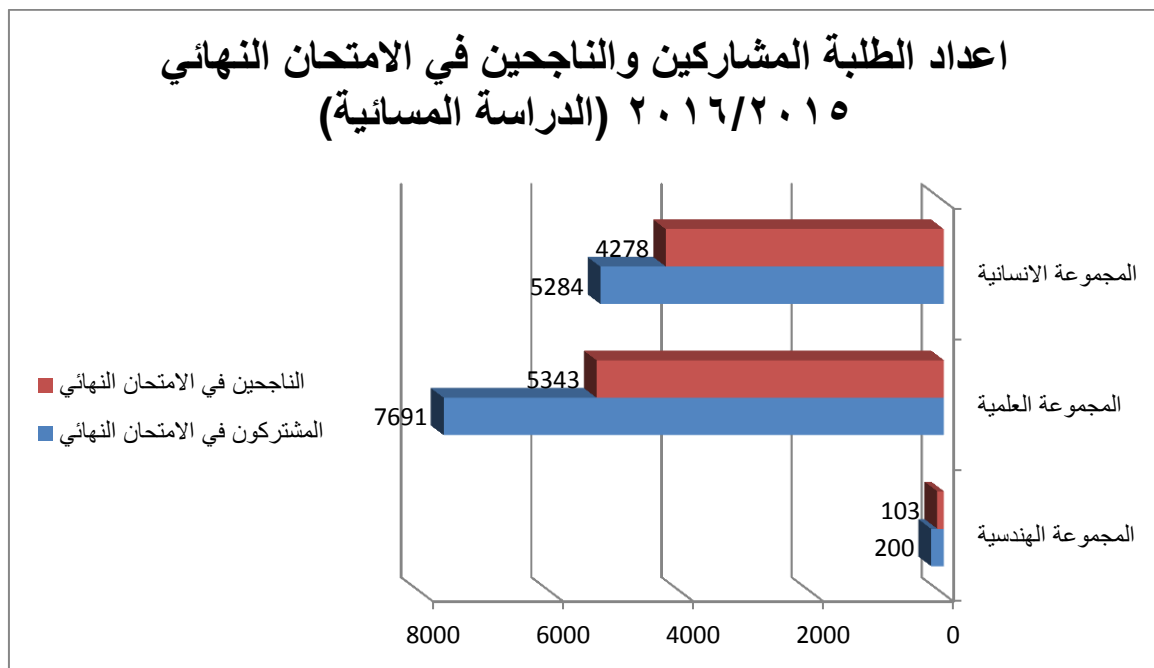
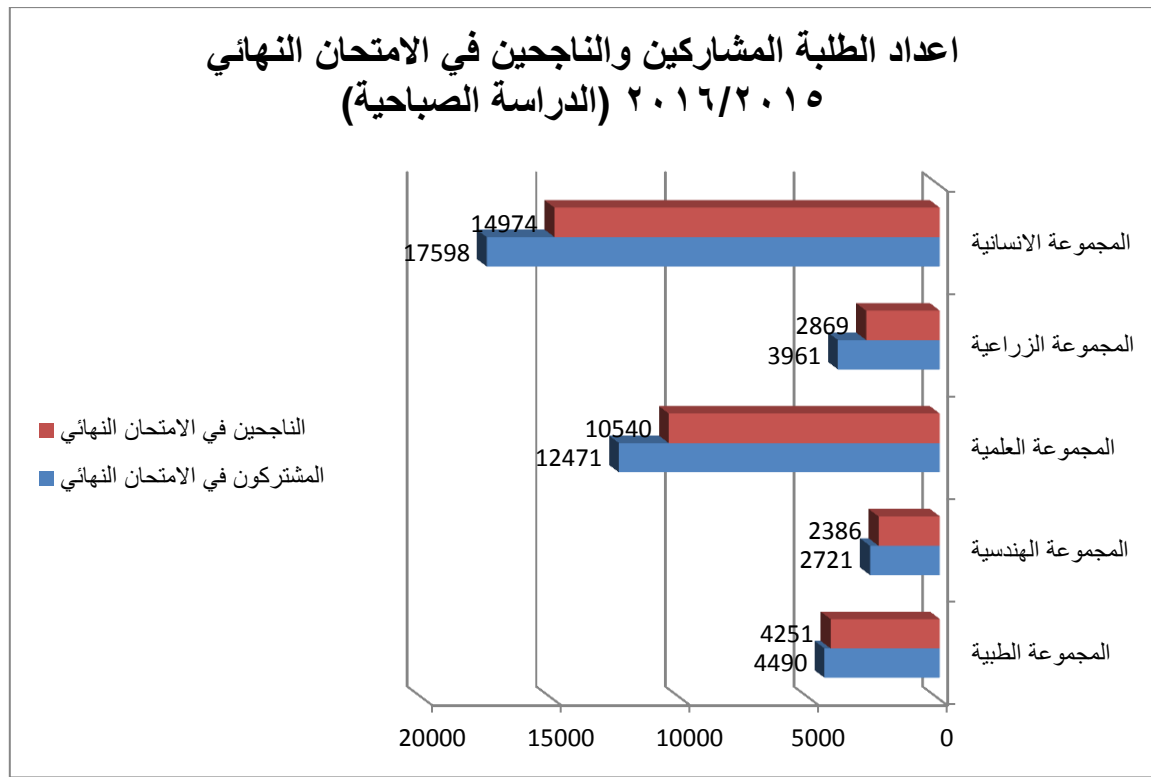
ت	اسم التشكيل	المبلغ المالي لأجور الدراسة المسائية
1	كلية هندسة الخوارزمي	2500000
2	العلوم	1650000
3	التمريض	2500000
4	العلوم للبنات	1650000
5	التربية للعلوم الصرفة ابن الهيثم	1650000
6	الفنون الجميلة	1650000
7	الادارة والاقتصاد	1300000
8	العلوم السياسية	1000000
9	الاداب	1000000
10	اللغات	1000000
11	التربية ابن رشد للعلوم الانسانية	1000000
12	التربية للبنات	600000
13	العلوم الاسلامية	1000000

**ز : مؤشرات النجاح لطلبة الدراسات الاولى للعام الدراسي(2016/2015):**

ت	الكلية	الدراسة الصباحية			الدراسة المسائية		
		المشتركون في الامتحان	الناجحون	النسبة = (ناجح / مشترك) %	المشتركون في الامتحان	الناجحون	النسبة = (ناجح / مشترك) %
1	طب الكندي	756	710	94	0	0	0
2	الطب	1754	1701	97	0	0	0
3	طب الاسنان	948	912	96	0	0	0
4	الصيدلة	1032	933	90	0	0	0
	المجموع الكلي للمجموعة الطبية	4490	4256	95	0	0	0
1	الهندسة	2198	1959	89	0	0	0
2	هندسة الخوارزمي	523	428	82	200	103	52
	المجموع الكلي للمجموعة الهندسية	2721	2387	88	200	103	52
1	العلوم للنبات	1188	926	78	4	2	50
2	التمريض	446	429	96	380	270	71
3	التربية البدنية وعلوم الرياضة	994	897	90	0	0	0
4	الادارة والاقتصاد	3370	2993	89	2872	2185	76
5	العلوم	2628	2034	77	2162	1290	60
6	الفنون الجميلة	1151	1008	88	581	547	94
7	التربية البدنية وعلوم الرياضة للنبات	299	297	99	0	0	0
8	التربية للعلوم الصرفة ابن الهيثم	2395	1957	82	1692	1049	62
	المجموع الكلي للمجموعة العلمية	12471	10541	85	7691	5343	69

**مؤشرات النجاح للطلبة للعام الدراسي 2016/2015 تتمة :**

ت	الكلية	الدراسة الصباحية			الدراسة المسائية		
		المشتركون في الامتحان	الناجحون	النسبة = (ناجح / مشترك) %	المشتركون في الامتحان	الناجحون	النسبة = (ناجح / مشترك) %
1	الزراعة	3135	2176	69	0	0	0
2	الطب البيطري	826	695	84	0	0	0
	المجموع الكلي للمجموعة الزراعية	3961	2871	72	0	0	0
1	الاداب	3632	3020	83	291	196	67
2	الاعلام	781	622	80	0	0	0
3	التربية ابن رشد للعلوم الانسانية	3395	3113	92	2403	2008	84
4	التربية للبنات	3931	3472	88	520	463	89
5	اللغات	2312	1688	73	480	262	55
6	العلوم الإسلامية	1956	1522	78	744	634	85
7	العلوم السياسية	964	943	98	846	715	85
8	القانون	627	596	95	0	0	0
	المجموع الكلي للمجموعة الانسانية	17598	14976	85	5284	4278	81
	المجموع النهائي للطلبة الناجحين لكافة التشكيلات	41241	35031	85	13175	9724	74



### الكتب المؤلفة للتدريسيين (المنهجية والمساعدة) والمترجمة للعام الدراسي 2015/2014

ت	الكلية	الكتب المنهجية			الكتب المساعدة			الكتب المترجمة		
		مخطط 2015/2014	منجز 2015/2014	مخطط 2015/2014	مخطط 2015/2014	منجز 2015/2014	مخطط 2015/2014	مخطط 2015/2014	منجز 2015/2014	مخطط 2015/2014
1	المجموعة الطبية	0	0	0	0	0	0	0	0	0
2	المجموعة الهندسية	5	1	5	10	3	5	0	0	0
3	المجموعة العلمية	2	4	1	19	44	9	13	2	9
4	المجموعة الزراعية	15	13	15	2	4	5	0	0	0
5	المجموعة الانسانية	1	15	29	23	131	108	1	6	13
6	مجموعة المعاهد	0	0	0	3	5	4	0	0	0
7	المديريات والمراكز	0	2	0	0	1	0	0	0	0
	المجموع الكلي	23	35	50	57	188	131	14	8	22

### الكتب المؤلفة للتدريسيين (المنهجية والمساعدة) والمترجمة للعام الدراسي 2016/2015

ت	الكلية	الكتب المنهجية			الكتب المساعدة			الكتب المترجمة		
		مخطط 2016/2015	منجز 2016/2015	مخطط 2016/2015	مخطط 2016/2015	منجز 2016/2015	مخطط 2016/2015	مخطط 2016/2015	منجز 2016/2015	مخطط 2016/2015
1	المجموعة الطبية	0	0	0	0	2	0	0	0	0
2	المجموعة الهندسية	5	7	5	5	3	6	0	0	5
3	المجموعة العلمية	1	3	4	9	16	9	9	0	8
4	المجموعة الزراعية	15	2	19	5	3	9	0	0	1
5	المجموعة الانسانية	29	3	16	108	50	80	13	7	6
6	مجموعة المعاهد	0	0	0	4	5	0	0	0	0
7	المديريات والمراكز	0	0	0	0	5	6	0	0	0
	المجموع الكلي	50	15	44	131	84	110	22	7	20



## براءات الاختراع للعام 2015 و 2016

ت	تاريخ البراءة	عناوين براءة الاختراع	الكلية / القسم
1	2015	تصميم وتصنيع آلة مركبة تستخدم في الحراثة وكسر الطبقة الصماء وفتح الانفاق تحت سطح التربة	زراعة
2	2015	قالعة بطاطا للخطوط الغير نظامية (تصميم وتصنيع)	رئاسة الجامعة
3	2015	قناع الوقاية من مخاطر المواد النانوية	الطب البيطري
4	2015	امكانية استخدام آلة مركبة مصممة ومصنعة محلياً في الحراثة وضخ مبيدات الادغال والمسببات المرضية تحت سطح التربة	الزراعة التربية للنبات الزراعة
5	2015	استخدام المستحضر الحيوي <b>Blomortal</b> في مقاومة مرض تعفن جذور وقواعد سيقان الرقي لأول مرة في العراق	زراعة
6	2015	منظومة جديدة لازالة الغبار المترسب على سطوح مجمعات الخلايا الشمسية ذاتياً باستخدام تيار الخلية المستمر وزجاج موصل كهربائية	العلوم
7	2015	منظومة رقمية لقياس وتسجيل قوة السحب عن بعد للالات الزراعية والصناعية	الزراعة الهندسة
8	2015	استخدام التلقيح الاصطناعي في طائر النعام لأول مرة في العراق	الثروة الحيوانية
9	2015	استخدام التلقيح الاصطناعي في الصقور لأول مرة في العراق	الزراعة
10	2015	تحضير وتقييم مشتق البايرونوميدين دايون كمضاد لأكسدة زيوت التزييت	العلوم
11	2015	تسريع الاستتمام العظمي للزرعات باستخدام هيدروكسي اباتيت مستحصل من عظام السمك العراقي (التقييم الفيزيائي والنسجي والتصوير الشعاعي )	طب الانسان
12	2015	انتاج الدكستران من عزلة <b>Leuconostoc mesenteroides</b> محلية واستخدامه في بعض التطبيقات الغذائية	الزراعة
13	2015	القارصة الطبية المرنة للعازل المطاطي المستخدمة في طب الانسان	طب الانسان
14	2015	ضم بوادئ تفاعل الكوثر المزدوج	معهد الهندسة الوراثية
15	2015	تصميم وتصنيع وتجميع واختبار آلة مركبة تستخدم لفتح المروز والزراعة والتسميد للترب المتأثرة بالملوحة	الزراعة
16	2015	تعظيم انتاج المركبات الفعالة في نبات الحبة السوداء <b>satival Nigell</b> حقلية ومختبرياً باستعمال العوامل الاحيائية	كلية الزراعة
17	2015	شريط قياس المساحة الورقية للذرة الصفراء	كلية الزراعة
18	2015	استخدام المستخلص المائي لبذور الكمون في زيادة الكفاءة الانتاجية وتحسين الخواص التغذوية للقطريات الصالحة للاكل	كلية الزراعة
19	2015	التاثيرات الفلسجية للتشعيع بالليزر في اناث الارانب الطبيعية والتي تعاني من فرط نشاط الغدة الدرقية	كلية الطب البيطري

كلية العلوم	تصنيع اغلفة بلاستيكية غذائية قابلة للتحمس من بوليمرات صديقة للبيئة	2015	20
كلية الزراعة	تصميم وتصنيع وتجميع واختبار آلة مركبة بالحراثة وتنصيب انابيب الري تحت السطحي	2015	21
كلية العلوم	تصميم مرئذ غبار يعمل بتقنية الاهتزاز الكهربائي لانتاج البلازما المغيرة	2015	22
كلية الطب البيطري	تحضير وتقييم لقاح ثنائي مقتول باستخدام عتر محلية لمرضى التهاب القصبات المعدي والنيوكاسل المعزولة من دجاج اللحم	2015	23
كلية العلوم	تصميم منظومة بلازما محمولة ذات شلطة بطول (37 ملم) صغيرة الحجم وخفيفة الوزن مصنوعة من مكونات تجارية غير مكلفة	2015	24
كلية الزراعة	تحسين الاوساط الزرعوية للكشف عن بكتريا <i>Escherichia coli</i> المجهددة بالتجميد في المثجات اللبنية	2015	25
جامعة المثنى - كلية التربية للعلوم الصرفة جامعة بغداد - كلية الزراعة جامعة النهرين	تحضير وسط لمعرفة وتقدير مقدرة المعززات الحيوية ( <i>Saccharomyces boulardii</i> ) PROBIOTICS على خفض مستوى الكوليسترول مختبرياً	2015	26
وزارة الصحة كلية طب الاسنان	القارصة الطبية المرنة للعازل المطاطي المستخدمة في طب الاسنان	2015	27
جامعة القاسم الخضراء كلية الزراعة / جامعة بغداد كلية العلوم / جامعة بابل	تحديد تتابع الاحماض الامينية للبيتيدات الفعالة المسخلصة لأكتوفورين Lactophorin حليب الابل العراقية الطازج	2015	28
كلية الزراعة - جامعة ديالى كلية الزراعة - جامعة بغداد كلية الزراعة - جامعة بغداد كلية الزراعة - جامعة بغداد كلية الزراعة - جامعة ديالى كلية الزراعة - جامعة بغداد	تصنيع جهاز ماء مقطر بطريقة اعادة تدوير الماء بأستعمال المبادل الحراري (الراديتير) والمتحسس الحراوي	2015	29
كلية العلوم - جامعة بغداد كلية العلوم - جامعة بغداد وزارة الصحة	انتاج بروتين المصفوفة لفيروس المخلوي التنفس البشري باستخدام تقنيات الهندسة الوراثية اكتشاف ثلاث بروتينات خلوية تتفاعل مع هذا البروتين	2015	30
كلية الزراعة - جامعة ديالى كلية الزراعة - جامعة بغداد كلية الزراعة - جامعة بغداد كلية الزراعة - جامعة بغداد كلية الزراعة - جامعة ديالى كلية الزراعة - جامعة بغداد	تصنيع جهاز ماء مقطر بطريقة اعادة تدوير الماء بأستعمال المبادل الحراري (الراديتير) والمتحسس الحراوي	2015	31
كلية الزراعة - جامعة ديالى كلية الزراعة - جامعة بغداد كلية الزراعة - جامعة بغداد كلية الزراعة - جامعة بغداد كلية الزراعة - جامعة ديالى كلية الزراعة - جامعة بغداد	تصنيع جهاز ماء مقطر بطريقة اعادة تدوير الماء بأستعمال المبادل الحراري (الراديتير) والمتحسس الحراوي	2015	32
كلية العلوم - جامعة بغداد كلية العلوم - جامعة بغداد وزارة الصحة	انتاج بروتين المصفوفة لفيروس المخلوي التنفس البشري باستخدام تقنيات الهندسة الوراثية اكتشاف ثلاث بروتينات خلوية تتفاعل مع هذا البروتين	2015	33
كلية الزراعة - جامعة بغداد كلية الزراعة - جامعة ديالى	جهاز تصنيع خبز الر	2015	34

35	2015	تحضير جسيمات ثنائي اوكسيد التيتانيوم النانوية بطورين كمضافات للاصباغ المحلية	الجامعة التكنولوجية الجامعة التكنولوجية كلية العلوم للبنات - جامعة بغداد
36	2015	جهاز ماء مقطر المعتمد على طريقة التبريد بالهواء	جامعة ديالى - كلية الزراعة جامعة بغداد - كلية الزراعة جامعة بغداد - كلية الزراعة جامعة بغداد - كلية الزراعة
37	2015	تصميم منومة التفريغ بحاجز الجهد العازل لانتاج بلازما غير حرارية لتعقيم البكتريا	كلية العلوم للبنات - جامعة بغداد كلية العلوم - جامعة النهرين كلية العلوم - جامعة واسط كلية العلوم - جامعة بغداد
38	2015	اعادة تدوير اطارات وزيوت	كلية التربية ابن الهيثم
39	2015	استعمال بعض المعززات الحيوية	طب الاسنان
40	2016	انتاج الفحم الاخضر الكتلة الحيوية	كلية الهندسة الخوارزمي
41	2016	فصل البرافينات الخطية من النفط العراقية	كلية الهندسة
42	2016	تصنيع ماكينة الرج الكهربائي	كلية الزراعة
43	2016	تصميم وتصنيع قواطع تستعمل في بناء الوحدات	كلية العلوم
44	2016	عزل واستنساخ جين الانسولين البشري	كلية الهندسة الخوارزمي
45	2016	تصميم وبناء متحسس للرطوبة	كلية العلوم
46	2016	تحسين انتاج الايثانول الحيوي	معهد الهندسة الوراثية والتقنيات الاحيائية
47	2016	تصميم جهاز لقياس سمك الطبقات الجيولوجية	كلية الهندسة
48	2016	استخلاص انزيم السوبر اوكسيد	كلية العلوم
49	2016	تخطيط المركبات الاروماتية الحلقية الهيدروكربونية	كلية العلوم كلية العلوم للبنات
50	2016	تقنية جديدة لتجنيس افراخ النعام	كلية الزراعة معهد الهندسة الوراثية والتقنيات الاحيائية
51	2016	التحري عن وجود الميلاتومين واستخلاصه وتعيين كميته	كلية العلوم
52	2016	منظومة اسئلة الامتحانات الالكترونية	كلية التربية للعلوم الصرفة ابن الهيثم
53	2016	طريقة كيميائية لتحويل لاكتوز الشرش	كلية الزراعة
54	2016	استخدام طرق العنقدة والماء	كلية العلوم
55	2016	تقنية تحضير مرشحات احادية اللون ضمن المدى	كلية العلوم
56	2016	السيورة الاوتوماتيكية	كلية الهندسة
57	2016	استخلاص انزيم مخثر للحليب	كلية الزراعة

كلية العلوم	عزل وتشخيص وانتخاب سلالة بكتيرية محلية	2016	58
كلية الزراعة	تصميم وتصنيع واختبار سكين الحاصدة باستخدام	2016	59
كلية العلوم	التميط الوراثي لمستضدات التوافق النسيجي	2016	60
كلية العلوم	خلية محيطية متعددة حبيبات الجل	2016	61
كلية العلوم	انتشار الانماط الجينية لفايروس التهاب الكبد	2016	62
كلية الآداب	جهاز كهربائي يستعمل لتحسين مهارة التهذيب	2016	63
معهد الهندسة الوراثية والتقنيات الاحيائية	انتاج مختبري لتسعة انواع من الانتقال الكروموسومي	2016	64
معهد الهندسة الوراثية والتقنيات الاحيائية	تصميم عدة فحص بتقنية الاليزا للكشف عن العزلات	2016	65
كلية التربية البدنية وعلوم الرياضة	منظومة قياس الاستجابة الحركية للاختبارات	2016	66
كلية العلوم			
كلية الزراعة	الكشف عن الفطريات الملوثة للوسط الزراعي	2016	67
كلية العلوم	فوتوميتر بسيط بوصلات ثنائية باعثة للضوء	2016	68
كلية العلوم للبنات	ابتكار تقنية جديدة للكشف المبكر عن اورام سرطان الدماغ	2016	69
كلية الزراعة	عزل وتنقية وتوصيف اللاكتوفيرين من لبأ الماعز	2016	70
كلية العلوم	مصدات مطاطية للسفن	2016	71
كلية العلوم للبنات	استخدام بلازما الاركون غير الحرارية	2016	72
كلية الطب البيطري	جهاز ثنائي الغرض لسحب عينات من سائل المعدة	2016	73
كلية العلوم	بناء خلية شمسية حساسة للصبغة الطبيعية	2016	74
كلية التربية البدنية وعلوم الرياضة للبنات	جهاز الكتروني لقياس التوافق وسرعة الاستجابة الحركية	2016	75
معهد الهندسة الوراثية والتقنيات الاحيائية	تصميم وتقييم المضاد البكتيري لمشتقات الكوينولين	2016	76
المركز الوطني الريادي	تطوير طريقة مبتكرة للكشف المبكر عن سرطان عنق الرحم	2016	77
كلية الطب			
معهد الهندسة الوراثية والتقنيات الاحيائية			
كلية الزراعة	تقليل تراكم الاوكزالات في ثمار الطماطة	2016	78
الطب البيطري	استخدام ظاهرة التحولات اللونية كدليل لتشخيص النشاط المبيض في النعاج العواسي	2016	79
الطب البيطري	تسجيل سلالة الاغنام العواسية العراقية في المنظمة العالمية لبنك الجينات NCBI	2016	80

**الرسائل الجامعية لحملة شهادة الدكتوراه والماجستير والدبلوم العالي 2016/2015:**

ت	الكلية	دبلوم عالي	ماجستير	دكتوراه
1	طب الكندي	8	0	0
2	الطب	44	7	10
3	طب الأسنان	21	70	9
4	الصيدلة	12	32	11
	<b>المجموع الكلي للمجموعة الطبية</b>	<b>85</b>	<b>109</b>	<b>30</b>
1	الهندسة	6	86	47
2	هندسة الخوارزمي	0	53	7
	<b>المجموع الكلي للمجموعة الهندسية</b>	<b>6</b>	<b>139</b>	<b>54</b>
1	العلوم للبنات	0	67	29
2	التمريض	0	38	7
3	التربية البدنية وعلوم الرياضة	0	42	7
4	الادارة والاقتصاد	34	42	12
5	العلوم	14	126	52
6	الفنون الجميلة	0	9	14
7	التربية البدنية وعلوم الرياضة للبنات	0	22	14
8	التربية للعلوم الصرفة ابن الهيثم	0	95	51
	<b>المجموع الكلي للمجموعة العلمية</b>	<b>48</b>	<b>441</b>	<b>186</b>

**الرسائل الجامعية لحملة شهادة الدكتوراه والماجستير والدبلوم العالي 2016/2015 تنمة:**

ت	الكلية	دبلوم عالي	ماجستير	دكتوراه
1	الزراعة	22	89	86
2	الطب البيطري	9	49	25
<b>المجموع الكلي للمجموعة الزراعية</b>				
1	الاداب	12	108	114
2	الاعلام	7	17	10
3	التربية ابن رشد للعلوم الانسانية	0	63	59
4	التربية للبنات	0	120	51
5	اللغات	0	4	11
6	العلوم الإسلامية	0	25	16
7	العلوم السياسية	0	32	17
8	القانون	0	16	14
<b>المجموع الكلي للمجموعة الانسانية</b>				
1	المعهد العالي للدراسات المحاسبية والمالية	0	32	15
2	معهد الليزر للدراسات العليا	2	12	2
3	مركز التخطيط الحضري والاقليمي	2	23	5
4	معهد الهندسة الوراثية والتقنيات الاحيائية للدراسات العليا	28	22	7
<b>المجموع الكلي للمعاهد</b>				
		32	89	29

## البحوث العلمية والمقدمة من قبل التدريسيين والمنجزة والمعددة للعام الدراسي 2015/2014

البحوث العلمية								المجاميع الكلية
البحوث المعصدة		نشر البحوث المنجزة			عدد البحوث المقدمة من قبل التدريسيين			
مقبولة للنشر	منشور ة	غير منشورة	مقبولة للنشر	منشورة	مخطط2015/2016	منجز2015/2014	مخطط2014/2015	
0	143	134	93	332	418	425	321	المجموع الكلي للمجموعة الطبية
0	16	40	19	148	135	167	139	المجموع الكلي للمجموعة الهندسية
0	82	75	208	688	885	896	766	المجموع الكلي للمجموعة العلمية
0	0	35	136	195	360	331	310	المجموع الكلي للمجموعة الزراعية
10	0	23	113	267	520	380	466	المجموع الكلي للكليات الانسانية
0	0	32	40	124	151	164	49	المجموع الكلي للمعاهد
0	0	53	151	167	397	318	531	المجموع الكلي للمديريات والمراكز
10	241	392	760	1921	2866	2681	2582	المجموع الكلي للبحوث العلمية لكافة التشكيلات

**البحوث العلمية والمقدمة من قبل التدريسيين والمنجزة والمعددة للعام الدراسي 2016/2015**

البحوث العلمية								المجاميع الكلية
البحوث المعضدة		نشر البحوث المنجزة			عدد البحوث المقدمة من قبل التدريسيين			
مقبولة للنشر	منشورة	غير منشورة	مقبولة للنشر	منشورة	مخطط2016/2017	منجز2015/2016	مخطط2015/2016	
0	68	62	81	290	385	371	418	
0	0	0	24	136	139	160	135	المجموع الكلي للمجموعة الطبية
2	67	137	205	635	768	840	885	المجموع الكلي للمجموعة الهندسية
0	0	52	73	193	374	266	360	المجموع الكلي للمجموعة العلمية
0	0	43	155	490	487	645	520	المجموع الكلي للمجموعة الزراعية
0	0	1	72	140	187	212	151	المجموع الكلي للكليات الانسانية
0	0	8	127	92	289	219	397	المجموع الكلي للمعاهد
0	0							المجموع الكلي للمديريات والمراكز
2	135	303	737	1976	2629	2713	2866	المجموع الكلي للبحوث العلمية لكافة التشكيلات



### المؤتمرات والندوات العلمية التي أقرت من الوزارة للعام الدراسي 2015/2014

المجاميع الكلية			المؤتمرات العلمية			الندوات العلمية			الحلقات الدراسية			اخرى		
مخطط /2014 2015	منجز /2014 2015	مخطط /2015 2016	مخطط /2014 2015	منجز /2014 2015	مخطط /2015 2016	مخطط /2014 2015	منجز /2014 2015	مخطط /2015 2016	مخطط /2014 2015	منجز /2014 2015	مخطط /2015 2016	مخطط /2014 2015	منجز /2014 2015	مخطط /2015 2016
6	1	3	32	25	26	65	60	85	19	16	21			
2	0	0	20	16	13	61	39	25	4	10	6			
12	8	9	57	38	85	153	39	92	56	92	51			
2	1	5	6	6	13	60	28	39	10	11	25			
19	11	18	76	54	75	203	58	59	28	41	42			
2	2	3	5	5	10	0	0	2	1	0	0			
7	4	7	79	55	43	33	31	27	72	67	38			
50	27	45	275	199	265	575	255	329	190	237	183			

**المؤتمرات والندوات العلمية التي أقرت من الوزارة للعام الدراسي 2016/2015**

اخرى			الحلقات الدراسية			الندوات العلمية			المؤتمرات العلمية			المجاميع الكلية
مخطط /2016 2017	منجز /2015 2016	مخطط /2015 2016	مخطط /2016 2017	منجز /2015 2016	مخطط /2015 2016	مخطط /2016 2017	منجز /2015 2016	مخطط /2015 2016	مخطط /2016 2017	منجز /2015 2016	مخطط2015 2016	
18	12	21	50	53	85	37	35	26	3	3	3	المجموع الكلي للمجموعة الطبية
8	9	6	43	28	25	13	30	13	1	1	0	المجموع الكلي للمجموعة الهندسية
121	111	51	40	52	92	77	84	85	28	14	9	المجموع الكلي للمجموعة العلمية
12	29	25	154	44	39	18	8	13	1	0	5	المجموع الكلي للمجموعة الزراعية
24	43	42	56	48	59	65	84	75	18	14	18	المجموع الكلي للكليات الانسانية
2	0	0	0	2	2	11	12	10	5	4	3	المجموع الكلي للمعاهد
63	43	38	21	28	27	30	72	43	6	7	7	المجموع الكلي للمديريات والمراكز
248	247	183	364	255	329	251	325	265	62	43	45	المجموع الكلي لكافة التشكيلات

## الزمالات والبعثات والاجازات الدراسية للعام الدراسي 2015/2014

الاجازات الدراسية خارج العراق			البعثات			الزمالات			المجاميع الكلية
مخطط 2015/2016	منجز 2014/2015	مخطط 2015/2014	مخطط 2015/2016	منجز 2014/2015	مخطط 2015/2014	مخطط 2015/2016	منجز 2014/2015	مخطط 2015/2014	
1	6	1	2	23	22	1	1	4	المجموع الكلي للمجموعة الطبية
0	0	3	0	11	18	0	1	9	المجموع الكلي للمجموعة الهندسية
8	99	21	16	27	23	9	1	9	المجموع الكلي للمجموعة العلمية
8	2	21	5	41	20	3	1	0	المجموع الكلي للمجموعة الزراعية
4	2	10	0	4	7	0	2	2	المجموع الكلي للكليات الانسانية
0	0	0	4	3	6	0	1	0	المجموع الكلي للمعاهد
8	7	9	2	15	1	1	4	4	المجموع الكلي للمديريات والمراكز
29	116	65	29	124	97	14	11	28	المجموع الكلي لكافة التشكيلات

## الزمالات والبعثات والاجازات الدراسية للعام الدراسي 2016/2015

الاجازات الدراسية خارج العراق			البعثات			الزمالات			المجاميع الكلية
مخطط 2017/2016	منجز 2016/2015	مخطط 2015/ 2016	مخطط 2017/2016	منجز 2015/ 2016	مخطط 2015/ 2016	مخطط 2016/ 2017	منجز 2015/ 2016	مخطط 2015/ 2016	
0	0	1	0	0	2	1	0	1	المجموع الكلي للمجموعة الطبية
5	5	0	2	5	0	5	2	0	المجموع الكلي للمجموعة الهندسية
7	5	8	9	12	16	12	0	9	المجموع الكلي للمجموعة العلمية
6	1	8	3	1	5	3	0	3	المجموع الكلي للمجموعة الزراعية
1	3	4	5	2	0	5	4	0	المجموع الكلي للكليات الانسانية
0	0	0	2	1	4	0	0	0	المجموع الكلي للمعاهد
2	3	8	3	6	2	1	1	1	المجموع الكلي للمديریات والمراكز
21	17	29	24	27	29	27	7	14	المجموع الكلي لكافة التشكيلات

## النفقة الخاصة والاعارات والاجازات الدراسية والتفرغ العلمي للعام الدراسي 2015/2014

التفرغ العلمي خارج العراق		الاجازات الدراسية داخل العراق				الاعارات			النفقة الخاصة ( داخل وخارج العراق)			المجاميع الكلية
مخطط /2015 2016	منجز 2014/ 2015	مخطط /2014 2015	مخطط /2015 2016	منجز /2014 2015	مخطط /2014 2015	مخطط /2015 2016	منجز /2014 2015	مخطط 2014 / 2015	مخطط /2015 2016	منجز /2014 2015	مخطط /2014 2015	
0	2	2	10	21	18	0	0	0	0	0	2	المجموع الكلي للمجموعة الطبية
0	4	7	0	7	17	0	0	19	0	0	3	المجموع الكلي للمجموعة الهندسية
7	1	3	46	152	51	0	0	0	32	11	7	المجموع الكلي للمجموعة العلمية
4	2	2	13	39	12	0	0	0	2	9	0	المجموع الكلي للمجموعة الزراعية
1	0	10	30	14	32	0	1	1	12	52	5	المجموع الكلي للكليات الانسانية
0	0	0	5	4	5	0	0	0	0	1	1	المجموع الكلي للمعاهد
2	0	7	15	14	22	0	0	0	3	5	6	المجموع الكلي للمديریات والمراكز
14	9	31	119	251	157	0	1	20	49	78	24	المجموع الكلي لكافة التشكيلات

## النفقة الخاصة والاعارات والاجازات الدراسية والتفرغ العلمي للعام الدراسي 2016/2015

النفقة الخاصة ( داخل وخارج العراق )			الاعارات			الاجازات الدراسية داخل العراق			التفرغ العلمي خارج العراق			المجاميع الكلية
مخطط 2015 / 2016	منجز 2015 /2016	مخطط 2016	مخطط 2015 /2016	منجز 2015 /2016	مخطط 2016	مخطط 2015 /2016	منجز 2015 /2016	مخطط 2016	مخطط 2015 /2016	منجز 2015 /2016	مخطط 2016	
0	1	0	20	13	10	0	0	0	0	0	0	المجموع الكلي للمجموعة الطبية
0	0	0	5	5	0	0	0	0	2	2	0	المجموع الكلي للمجموعة الهندسية
10	4	7	137	62	46	0	0	0	30	5	32	المجموع الكلي للمجموعة العلمية
1	2	4	48	21	13	0	0	0	4	0	2	المجموع الكلي للمجموعة الزراعية
4	1	1	28	28	30	0	2	0	3	81	12	المجموع الكلي للكليات الانسانية
0	0	0	8	2	5	0	0	0	0	0	0	المجموع الكلي للمعاهد
0	0	2	13	12	15	1	0	0	5	1	3	المجموع الكلي للمديریات والمراكز
15	8	14	259	143	119	1	2	0	44	89	49	المجموع الكلي لكافة التشكيلات